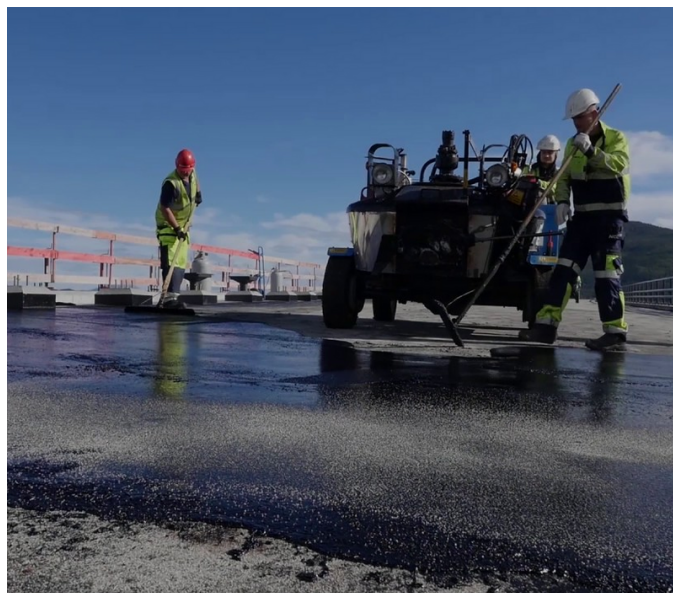


E136 Tresfjordbrua



KORT BESKRIVELSE

Implenia har bygget E136 Tresfjordbrua, som var en del av utbedringen av E136 som går mellom Måndalstunnelen og Våge i Rauma kommune i Møre og Romsdal. Tresfjordbrua alene har ført til en innsparing på omtrent 13 kilometer på strekningen mellom Ørskog og Åndalsnes.

PROSJEKTET

Kryssingen av Tresfjorden er omtrent 2 km lang, hvorav sjøfyllingen utgjør 700 meter og brua 1290 meter. Brua har en seilingshøyde på 32 meter. Det ble også bygget 750 meter tilførselsveier på land.

Tresfjordbrua har totalt 19 akser, 16 av disse ble bygget med selvkjørende reissystem (MSS) med spenn på 60 meter og 2 akser ble bygget som frittrembygg (FFB) med hovedspenn på 160 m.

FAKTA

Lokasjon	Vestnes , Norway
Status	Ferdigstilt
Kontraktssum	650 M NOK
Byggestart	Oktober 2012
Ferdigstillelse	Oktober 2015
Byggherre	Statens Vegvesen

TJENESTER

Bru og betong

Infrastruktur



<https://implenia.com/no-no/prosjekter/detail/ref/e136-tresfjord-bridge/>

Creation: 18.04.2026 02:44