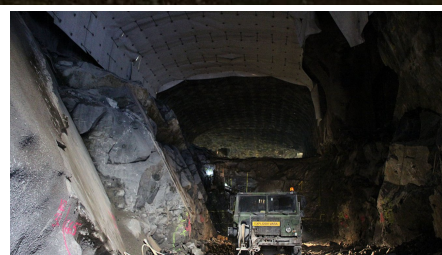
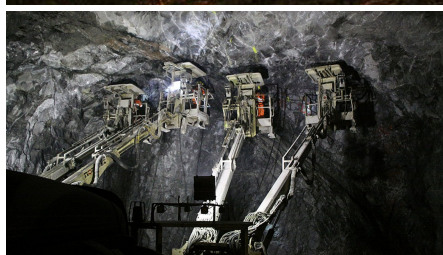


## Citybanan Project Odenplan & Vasatunnel



### KORT BESKRIVELSE

"Citybanan" forbinder de nordlige og sørlige delene av Stockholm underjordiske med 2 ekstra jernbanespor og dobler dermed kapasiteten til jernbaneforbindelsen som har eksistert siden 1871. Stor -Stockholm -området vokser med rundt 20 000 nye innbyggere hvert år, og Citybanan -prosjektet ble implementert for å takle forventet trafikkmengde i Stor -Stockholm -området.

### PROSJEKTET

Den nye jernbaneforbindelsen til & nbsp; "[Citybanan](#)" består av 7 seksjoner med 2 underjordiske togstasjoner (Odenplan og Centralstation), ca. 0,5 km med åpne tunneler, 5 km bergtunneler og 0,5 km nedsenket tunneler i bunnen av Mälaren. Seksjon B3-9509 Odenplan & amp; Vasatunnel nord i Stockholm består av rundt 2 km bergtunnel med en undergrunnsstasjon, som kobles til den eksisterende Odenplan t -banestasjonen.

### UTFORDRINGER

På grunn av beliggenheten i indre by må spesielt strenge krav til støyvern, vibrasjoner fra sprengning og støvutslipp oppfylles. Arbeidet i området til den eksisterende T -banestasjonen vil bli utført uten driftsavbrudd, med spesiell



<b>Status</b>	Ferdigstilt
<b>Kontraktssum</b>	147 M EUR
<b>Byggestart</b>	Januar 2009
<b>Ferdigstillelse</b>	Januar 2015
<b>Sprengningsmetode</b>	✓

## TJENESTER

---

Tunnel og tunnelrehabilitering

Trafikktunneler

Servicetunneler



---

<https://implenia.com/no-no/prosjekter/detail/ref/citybanan-project-odenplan-vasatunnel/>

Creation: 14.04.2026 01:55