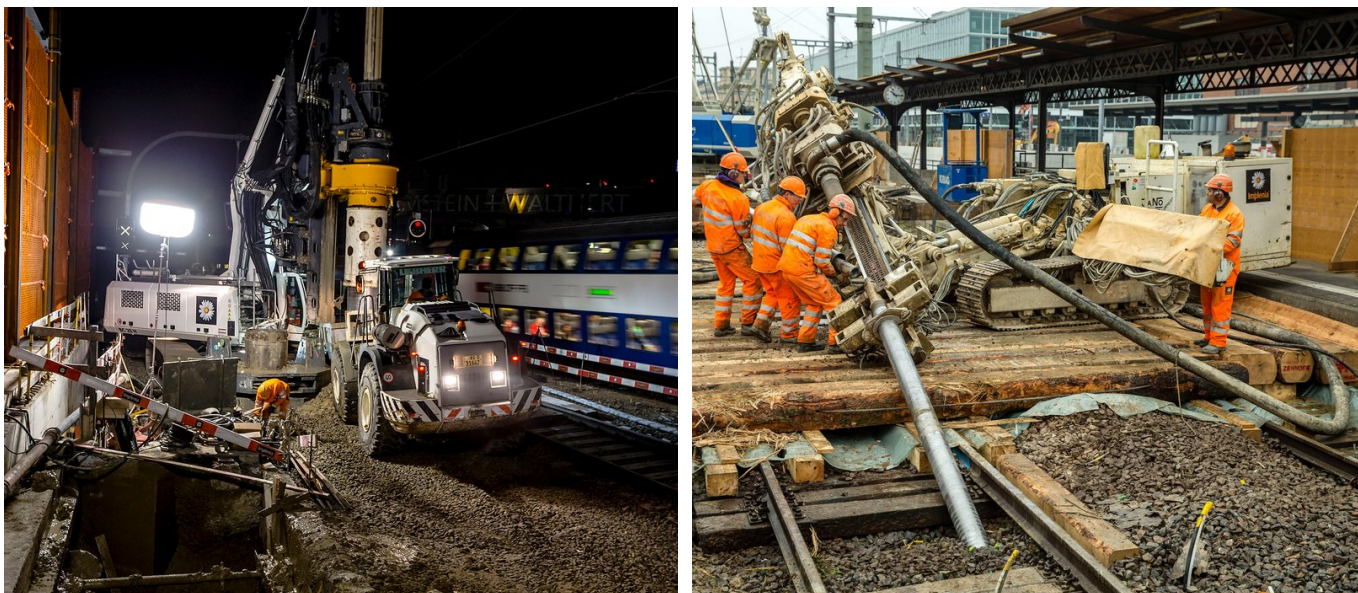


Zürich-Oerlikon Bahnhofausbau Gleis 7+8



BREVE DESCRIZIONE

L'ampliamento della stazione di Oerlikon fa parte del progetto complessivo delle FFS per il collegamento interurbano di Zurigo. Per garantire l'aumento della capacità in relazione al collegamento interurbano, la stazione di Oerlikon sarà ampliata con due nuovi binari e un muro di contenimento lungo 150 metri. Oltre agli ampliamenti, anche l'infrastruttura esistente sarà adattata. Il ponte sulla Schaffhauserstrasse sarà ricostruito e tutti gli ingressi passeggeri e i sottopassaggi saranno ampliati. Inoltre, nel centro commerciale sotterraneo sotto la stazione verranno creati nuovi spazi commerciali.

PROGETTO

Le chiusure dei pozzi di scavo sono costituite principalmente da una parete tirantata e da calcestruzzo proiettato con ancoraggi non tesi nelle zone di testa. I carichi statici del nuovo ponte sono trasferiti tramite pali trivellati e i carichi temporanei sono trasferiti tramite micropali nel terreno. Per chiudere la fossa di scavo e migliorare la stabilità delle spalle del ponte esistente sono state utilizzate colonne di jetting.

SERVIZI IN DETTAGLIO

- Pali trivellati: 3'000 m di pali DN1'000
- Parete di scorrimento: 2'000 m di perforazione della trave con sezioni HEB
- Micropali: 800 m
- Ancoraggi: 10'000 m di ancoraggi precompressi, 200 ancoraggi non precompressi
- Jetting: 250 m di colonne di jetting
- Stabilizzazione del pendio: 2'000^{m²} di calcestruzzo proiettato

SFIDE

Lavorare mentre la ferrovia è in funzione e in spazi ristretti.

FATTI

Località	Hofwiesenstrasse 369, Zürich , Svizzera
Stato	completata
Volume di costruzione (valore dei nostri servizi)	10,9 M CHF
Inizio della costruzione	Gennaio 2012
Completamento	Gennaio 2016
Proprietario dell'edificio	SBB & Stadt Zürich
Ente appaltante	ARGE Gate Oerlikon c/o Implenia Schweiz AG / Kibag AG
Direzione generale	Ingenieurgesellschaft SLW+Partner
Progettista	Ingenieurgesellschaft SLW+Partner c/o Bänziger + Partner AG
Gestione della costruzione	Ingenieurgesellschaft SLW+Partner c/o Locher Ingenieur
Gestione della costruzione	Ingenieurgesellschaft SLW+Partner c/o Locher Ingenieur

SERVIZI

Ingegneria civile speciale

Infrastrutture di trasporto urbano

Infrastrutture di trasporto ferroviario

Infrastrutture



<https://implenia.com/it/realizzazioni/dettaglio/ref/zuerich-oerlikon-bahnhofausbau-gleis-7-8/>

Creation: 22.06.2026 17:36