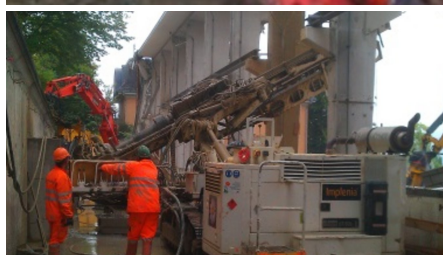


## Zürich, ETH Gloristrasse



### BREVE DESCRIZIONE

L'edificio VAW esistente e il Gloriabar sulla Gloristrasse saranno demoliti per la costruzione del nuovo edificio di ricerca e laboratorio GLC nell'area universitaria del Zentrum di Zurigo. La fossa di scavo prevista si trova su un pendio che scende verso sud. Nel punto più profondo, il pendio ha una profondità di circa 27 metri. A causa delle condizioni di spazio molto ristrette tra la fossa di scavo prevista e la linea VBZ, prima che la fossa di scavo venga abbassata dal livello della strada, verrà eretta una piattaforma logistica sopra Gloristrasse.

### PROGETTO

Il fondo della fossa di scavo si trova in ogni zona della fossa di scavo in roccia. Lo spessore degli strati morenici e del riempimento artificiale sopra l'orizzonte roccioso varia notevolmente. Inoltre, le potenziali superfici di scivolamento corrono parallele alla sequenza di strati nella roccia, che devono essere stabilizzati durante lo scavo. La chiusura della fossa di scavo sarà realizzata con una parete di pali legati e disciolti con 9 strati di ancoraggio. I pali trivellati sono conficcati nella roccia per oltre 7 metri e il riempimento è realizzato in calcestruzzo gettato in opera nella zona degli strati morenici e nella roccia molassa più profonda con calcestruzzo proiettato. A 19 metri di profondità, sono state costruite pareti diaframmatiche a intervalli di 7,15 metri. Una soletta sostiene i pali trivellati contro il terreno esistente ed è montata sulle pareti diaframmatiche. L'ulteriore abbassamento della fossa di scavo è realizzato con piastre di

calcestruzzo in opera, ancorate con 3 strati di ancoraggio. In alcune aree la fossa di scavo confina direttamente con l'auditorium Scherrer del Politecnico di Zurigo, già esistente e classificato. Le fondamenta esistenti saranno rinforzate in piccole fasi con micropali e calcestruzzo di sottofondo e fissate con ancoraggi e chiodi. Alcune aree saranno inoltre scavate.

## SERVIZI IN DETTAGLIO

- Scavo: 80`000<sup>m3</sup> di cui 30`000<sup>m3</sup> in roccia
- Muro di pali: 3`000 m di pali trivellati DN800
- Ancoraggi: 33`000 m di ancoraggi precompressi, circa 900 pezzi.
- Riempimento: 4`000<sup>m2</sup> di calcestruzzo gettato<sup>in opera</sup>, 700<sup>m2</sup> di calcestruzzo proiettato.

## SFIDE

Chiusura della fossa di costruzione molto impegnativa. Il ciclo di lavoro è determinato dalla logistica.

## FATTI

<b>Località</b>	Gloriastrasse 35, Zürich , Svizzera
<b>Stato</b>	completata
<b>Volume di costruzione (valore dei nostri servizi)</b>	16,45 M CHF
<b>Inizio della costruzione</b>	Giugno 2015
<b>Completamento</b>	Ottobre 2017
<b>Proprietario dell'edificio</b>	ETH Zürich, IB Immobilien
<b>Ente appaltante</b>	ETH Zürich, IB Immobilien
<b>Direzione generale</b>	Befair Partners AG
<b>Architetto</b>	Boltshauser Architekten
<b>Progettista</b>	wlw Bauingenieure AG, Dr. Lüchinger + Meyer Bauing. AG
<b>Gestione della costruzione</b>	ETH Zürich c/o Befair Partners AG
<b>Gestione della costruzione</b>	ETH Zürich c/o Befair Partners AG

## SERVIZI

---

Ingegneria civile speciale



---

<https://impenia.com/it/realizzazioni/dettaglio/ref/zuerich-eth-gloriastrasse/>

Creation: 18.04.2026 11:37