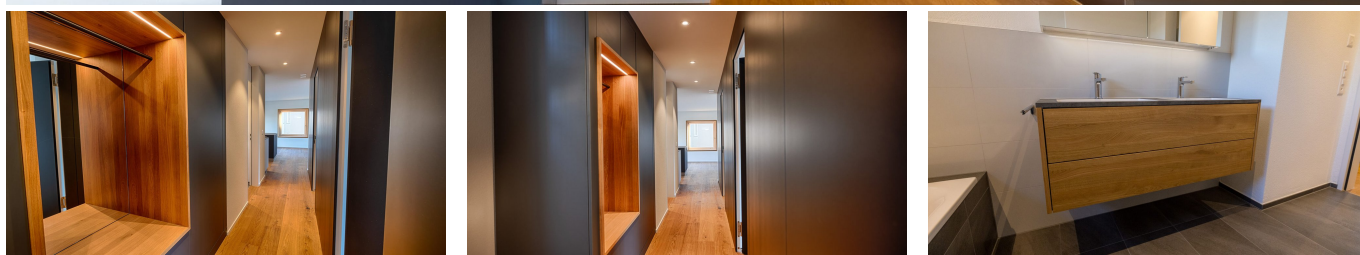
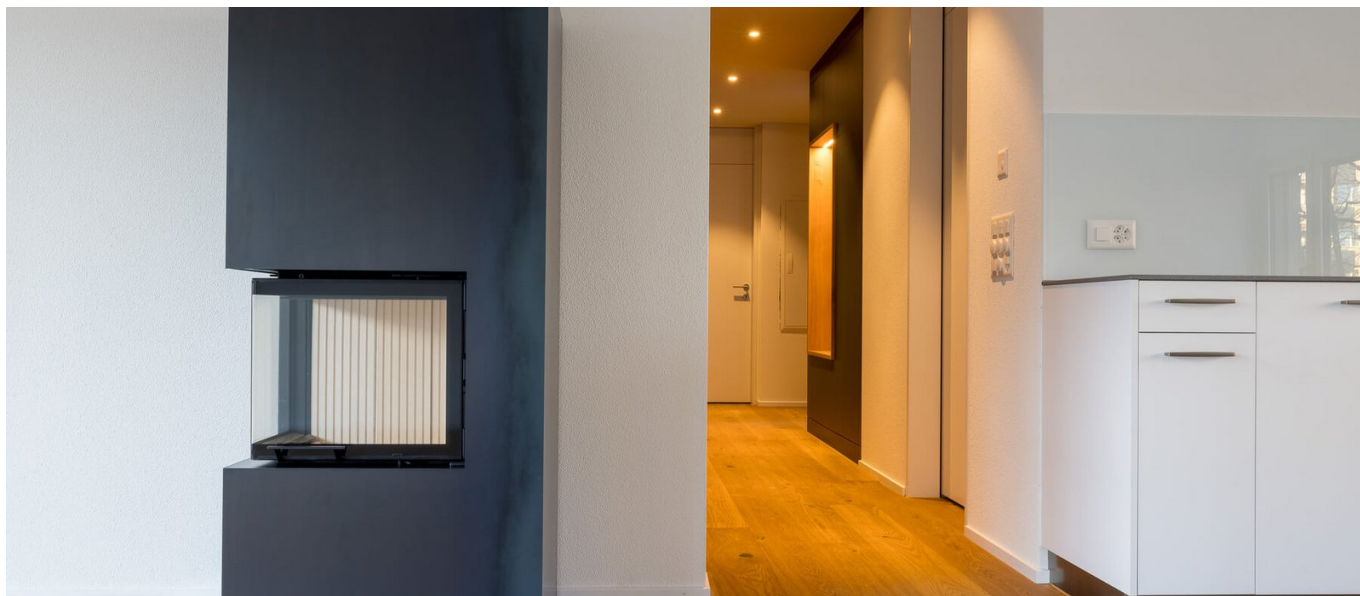


Zollikerberg Langwattstrasse



BREVE DESCRIZIONE

Implenia Holzbau sta eseguendo i lavori di finitura interna del nuovo condominio di Langwattstrasse a Zollikerberg.

PROGETTO

Il lavoro di falegnameria generale fornito comprende armadi, pareti di armadi con porte di stanze e mobili nel WC/bagno. La porta d'ingresso della casa e le porte delle stanze sono state realizzate in legno nel laboratorio di falegnameria e installate.

SFIDE

- Tempi stretti
- Progettazione dettagliata del pensile con porta a filo stanza

FATTI

Località

Langwattstrasse , Zollikerberg , Svizzera

Stato	completata
Volume di costruzione (valore dei nostri servizi)	103'000 CHF
Inizio della costruzione	Maggio 2021
Completamento	Febbraio 2022
Proprietario dell'edificio	Susan + Rudolf Brunner, 8413 Neftenbach
Architetto	Scharsach Architekten AG, 8307 Effretikon

SERVIZI

Costruzione legno

Falegnameria



<https://implenia.com/it/realizzazioni/dettaglio/ref/zollikerberg-langwattstrasse/>

Creation: 20.04.2026 03:12