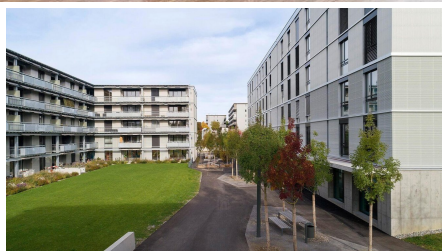
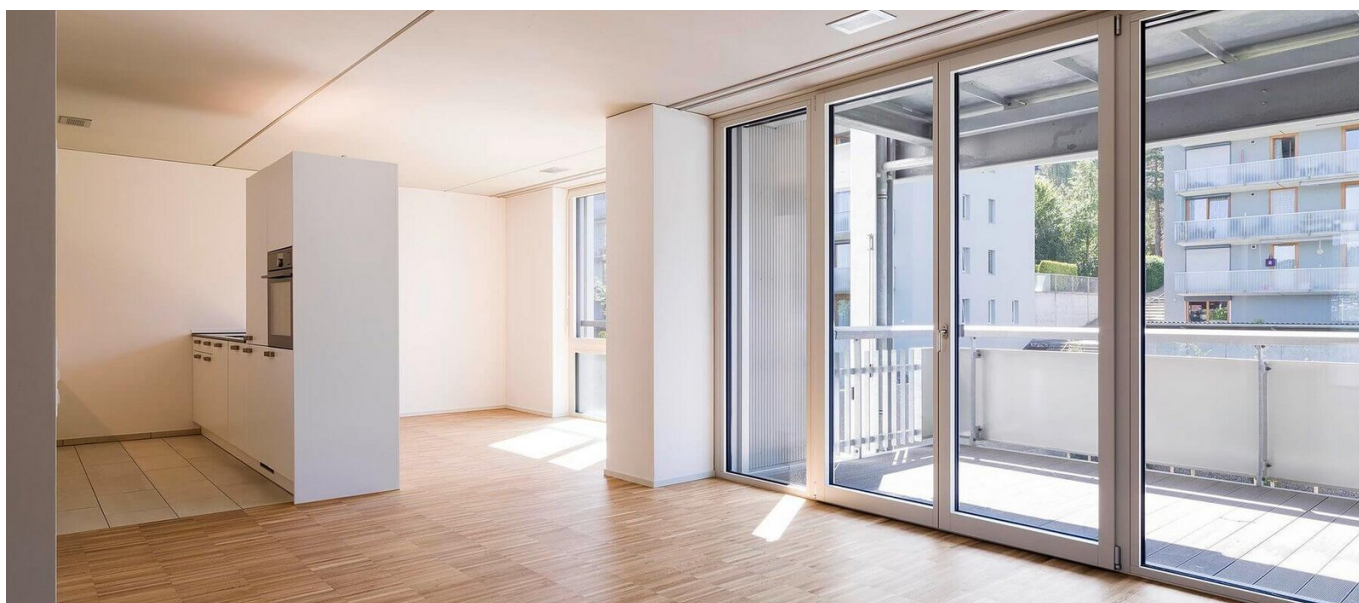


## WÜB Bernhardswies, Bernhardswiesstr. 28-34, Hechtackerstr. 12-12g, 14-14b



### BREVE DESCRIZIONE

Nuova costruzione di quattro edifici con 147 appartamenti in affitto, locali commerciali e un asilo.

### SOSTENIBILITÀ

- Gli edifici sono costruiti e certificati secondo lo standard Minergie
- Collegamento al teleriscaldamento
- Posizione centrale, buoni collegamenti con i trasporti pubblici
- Spazi abitativi di valore ecologico in cortili interni chiusi al traffico.

### FATTI

<b>Località</b>	Hechtackerstrasse 12 , St. Gallen , Svizzera
<b>Stato</b>	completata

<b>Volume di costruzione (valore dei nostri servizi)</b>	40,5 M CHF
<b>Inizio della costruzione</b>	Agosto 2017
<b>Completamento</b>	Maggio 2020
<b>Proprietario dell'edificio</b>	BVK Personalvorsorge des Kantons Zürich, CH-8090 Zürich
<b>Architetto</b>	Atelier Strut AG, CH-8400 Winterthur
<b>Gestione della costruzione</b>	Ausführung als Totalunternehmerin Implenia Schweiz AG, Buildings CH-9014 St. Gallen
<b>Volume di costruzione</b>	91883 m <sup>2</sup>
<b>Zona giorno</b>	28557 m <sup>2</sup>
<b>Numero di piani superiori</b>	6
<b>Gestione della costruzione</b>	Ausführung als Totalunternehmerin Implenia Schweiz AG, Buildings CH-9014 St. Gallen

## SOSTENIBILITÀ

**MINERGIE**<sup>®</sup> Minergie-Standard

## SERVIZI

Costruzioni nuove



<https://implenia.com/it/realizzazioni/dettaglio/ref/wueb-bernhardswies-bernhardswiesstr-28-34-hechtackerstr-12-12g-14-14b/>

Creation: 17.04.2026 20:57