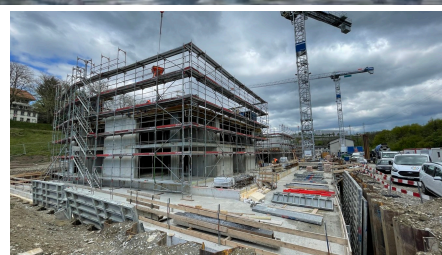


## Worblaufen Wohnüberbauung Hammerwerk



### BREVE DESCRIZIONE

Nuovo sviluppo residenziale sulle rive del fiume Aare, sul sito dell'ex Hammerwerke nel comune di Ittigen / Worblaufen (BE).

### PROGETTO

I 77 condomini sono suddivisi in 5 edifici di 7 piani ciascuno. L'ambiente circostante sarà progettato secondo il carattere della riva, con camminamenti, piante e un parco giochi.

Gli edifici sono collegati tra loro al piano terra dal parcheggio con 122 posti auto. Tutti gli appartamenti possono essere raggiunti senza scalini dal parcheggio.

### SFIDE

Il sito si trova direttamente sull'Aare, il che rende molto impegnativo lo scavo e la disidratazione. L'accesso stretto e unico attraverso Schmiedeweg ha causato diversi conflitti con le consegne. Il garage è stato costruito direttamente sull'edificio adiacente, e questo è stato risolto in modo pulito utilizzando le più moderne tecniche di costruzione.

In base alla geologia del terreno dell'edificio, è stato necessario adottare misure come la sostituzione del materiale e l'impermeabilizzazione delle acque sotterranee. Diversi spostamenti delle vecchie linee di servizio esistenti e la costruzione di un grande bacino di ritenzione per l'acqua meteorica.

## SOSTENIBILITÀ

L'edificio residenziale è stato costruito secondo lo standard Minergie (non certificato). Il proprietario dell'edificio ha deciso di utilizzare il teleriscaldamento per l'edificio residenziale. Le stazioni di mobilità elettrica nel parcheggio promuovono l'uso efficiente dell'energia solare.

## FATTI

<b>Località</b>	Worblaufen , Svizzera
<b>Stato</b>	completata
<b>Volume di costruzione (valore dei nostri servizi)</b>	31,4 M CHF
<b>Inizio della costruzione</b>	Maggio 2020
<b>Completamento</b>	Giugno 2022
<b>Proprietario dell'edificio</b>	Halter AG, Entwicklungen Europaplatz 1A 3008 Bern
<b>Architetto</b>	Büro B Architekten AG Schwanengasse 10 3011 Bern
<b>Volume di costruzione</b>	50020 m <sup>2</sup>
<b>Spazio commerciale</b>	10500 m <sup>2</sup>
<b>Numero di piani superiori</b>	7

## SERVIZI

Costruzioni nuove



<https://implenia.com/it/realizzazioni/dettaglio/ref/worblaufen-wohnueberbauung-hammerwerk/>

Creation: 18.04.2026 14:58