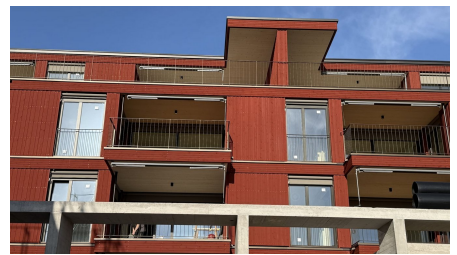


## Sviluppo residenziale Chüele Brunne



### BREVE DESCRIZIONE

Per il complesso residenziale Chüele Brunne a Zumikon (ZH), abbiamo realizzato un'ampia opera di costruzione in legno nell'ambito di un edificio residenziale a più piani.

### PROGETTO

Il complesso residenziale di alta qualità si inserisce armoniosamente nel quartiere esistente in termini di architettura e sviluppo urbano. L'ubicazione a Zumikon pone requisiti elevati in termini di design, qualità costruttiva e sostenibilità.

I quattro edifici sono stati realizzati con un elevato grado di prefabbricazione in legno. Gli elementi costruttivi in legno sono stati prefabbricati in fabbrica e assemblati in loco. La portata del lavoro comprendeva pareti esterne, pareti interne e divisorie, solai ed elementi per tetti piani, oltre a un ampio lavoro di facciata con una facciata in legno retroventilata.

### SERVIZI IN DETTAGLIO

- Pianificazione dei lavori, AVOR e coordinamento delle costruzioni in legno
- Prefabbricazione e montaggio di:

- Elementi di pareti esterne
- Pareti interne e divisorie
- Soffitti di piani in legno a strati incrociati
- Esecuzione della facciata in legno retroventilata comprendente:
  - Sottostruttura
  - Tenuta al vento
  - Cassaforma della facciata in legno
- Garanzia di qualità secondo le norme QSS per le costruzioni in legno

## SFIDE

- Elevato livello di complessità dovuto alla costruzione in legno a più piani
- Preciso coordinamento delle interfacce tra costruzione in legno, costruzione massiccia e altri mestieri
- Elevati requisiti di ermeticità, protezione antincendio e isolamento acustico
- Ampia pianificazione dello stabilimento, coordinamento della prefabbricazione e del montaggio con spazi logistici limitati

## SOSTENIBILITÀ

- La costruzione è stata eseguita in conformità alle norme SIA applicabili e ai requisiti di Minergie e dell'eco-edilizia.

## ULTERIORI INFORMAZIONI

[Sito web del progetto](#)

## FATTI

<b>Località</b>	Dorfstrasse , Zumikon ZH , Svizzera
<b>Stato</b>	completata
<b>Volume di costruzione (valore dei nostri servizi)</b>	5,2 M CHF
<b>Inizio della costruzione</b>	Marzo 2025
<b>Completamento</b>	Marzo 2026
<b>Proprietario dell'edificio</b>	Baugemeinschaft Baum Garten am Chüelenbrunnenweg / Topik Partner AG
<b>Architetto</b>	Höing Voney Architekten Kanonenstrasse 8 6003 Luzern
<b>Pianificazione</b>	Real Bau AG Schürbachstrasse 10a 8134 Adliswil
<b>Numero di appartamenti</b>	52
<b>Timber construction</b>	Implenia Holzbau

## SOSTENIBILITÀ

**SERVIZI**

---

Costruzione legno

Costruzione elementi



---

<https://impenia.com/it/realizzazioni/dettaglio/ref/wohneueberbauung-chueele-brunne/>

Creation: 28.05.2026 19:01