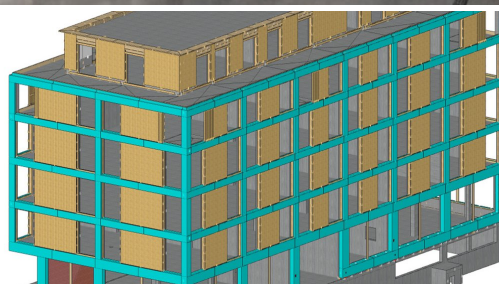
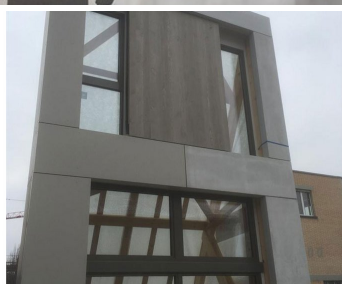


Winterthur Town Village



BREVE DESCRIZIONE

Sul sito di Jobarena e a sud dell'attuale Parkarena, il sogno di un Town Village sta diventando realtà.

PROGETTO

La costruzione è in corso da giugno 2017. Sono in costruzione 61 appartamenti, di cui il 60% per anziani, il resto per single, famiglie e gruppi residenziali per persone con limitazioni mentali.

Anche i laboratori di formazione e IV lavoro del QHS troveranno una nuova sede nel Villaggio cittadino. Alcuni degli appartamenti sono progettati in modo da poter essere convertiti in modo modulare in appartamenti con assistenza e cura.

SERVIZI IN DETTAGLIO

- Elementi costruttivi in legno e facciate
- Pareti esterne in legno

- Facciata in legno
- Facciata in Alucobond

SFIDE

- Programma
- Logistica
- Montaggio pareti esterne
- Precisione facciata

ULTERIORI INFORMAZIONI

Realizzazione	04.2018 - 09.2019
Utilizzo	Appartamenti, commerciale
Numero di case	Tre blocchi di appartamenti
Elementi murari	2.500 m ²
Facciata in legno	1.500 m ²
Facciata in Alucobond	1.800 m ²

FATTI

Località	Town Village, Winterthur , Svizzera
Stato	completata
Volume di costruzione (valore dei nostri servizi)	2,2 M CHF
Inizio della costruzione	Aprile 2018
Completamento	Settembre 2019
Proprietario dell'edificio	Quellenhof-Stiftung
Architetto	eins Gruppe
Gestione della costruzione	Marti AG Bauunternehmung
Pianificazione	Josef Kolb AG
Gestione della costruzione	Marti AG Bauunternehmung

SERVIZI

Costruzione legno

Costruzione elementi



<https://impenia.com/it/realizzazioni/dettaglio/ref/winterthur-town-village/>

Creation: 21.04.2026 01:03