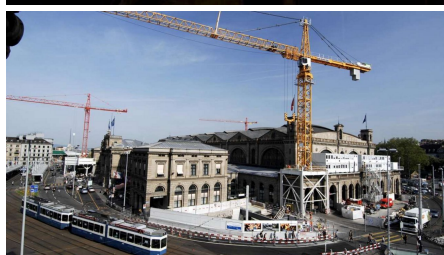


Weinbergtunnel DML SBB Zürich ATW



BREVE DESCRIZIONE

Costruzione di una galleria ferroviaria a due corsie con una TBM.

PROGETTO

La sezione 3 della linea del diametro è la galleria Weinberg, con una lunghezza di 4 537 m. Si estende dalla sezione sud-ovest fino al portale di estrazione di Oerlikon. Si estende dalla sezione sud-ovest al portale di estrazione di Oerlikon. Il tunnel Weinberg comprende il Lotto 3.1 e il Lotto 3.2. Il Lotto 3.1 comprende il pozzo sud e l'ampliamento fino alla nuova stazione ferroviaria. Il lotto 3.2 comprende il pozzo Brunnenhof con una profondità di 40 m, il tunnel Weinberg e il tratto di roccia Brunnenhof fino al portale di Oerlikon. Il lotto 3.2 comprende anche la galleria di fuga e di soccorso con i passaggi trasversali verso la galleria principale.

SERVIZI IN DETTAGLIO

Per i primi 4134 m si utilizzerà il metodo di scavo in roccia dura. I restanti 246 m saranno costruiti con il metodo dell'idroscudo. Il supporto del rivestimento è a doppio guscio e consiste in un guscio esterno con segmenti in calcestruzzo armato di 30 cm di spessore e un guscio interno in calcestruzzo gettato in opera non armato altrettanto resistente. Nelle

sezioni, lo spessore dei segmenti è aumentato a 60 cm nella zona di inversione. Nelle aree dei tagli trasversali, il guscio interno viene rinforzato.

ULTERIORI INFORMAZIONI

Conversione della TBM in roccia dura in idroscudo; sottoattraversamento della Limmat con azionamento dell'idroscudo; gestione dell'impianto di calcestruzzo proprio presso il sito di installazione di Brunnenhof, con una produzione totale di calcestruzzo di 55⁰⁰⁰ m³. Gestione del materiale di scavo fino all'installazione in discarica. Applicazione del metodo di congelamento (congelamento del terreno con azoto liquido) tra la vecchia e la nuova parete del diaframma nel tratto sud del pozzo per la sigillatura.

FATTI

Località	Zürich , Svizzera
Stato	completata
Volume di costruzione (valore dei nostri servizi)	354 M CHF
Inizio della costruzione	Gennaio 2007
Completamento	Gennaio 2013
Proprietario dell'edificio	Schweizerische Bundesbahnen; Infrastruktur, Projektmanagement; 8021 Zürich
Ente appaltante	Analog Bauherr
Progettista	IG Zalo, c/o Basler & Hofmann AG, Esslingen
Gestione della costruzione	Analog Projektverfasser
Gestione della costruzione	Analog Projektverfasser
Resa meccanica a piena sezione (TBM)	✓

SERVIZI

Costruzione gallerie

Gallerie di trasporto

Infrastrutture



<https://impenia.com/it/realizzazioni/dettaglio/ref/weinbergtunnel-dml-sbb-zuerich-atw/>

Creation: 16.04.2026 00:29