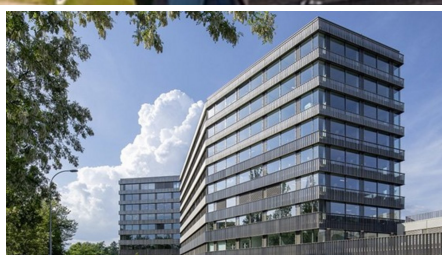
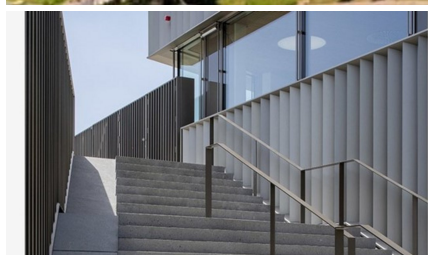


## Trèfle Campus Santé



### BREVE DESCRIZIONE

Fin dal primo quarto del XX secolo, è stata una tradizione tacita che Ginevra ospitasse le sue organizzazioni internazionali sulla riva destra del Lago di Ginevra. Questa scelta era giustificata in particolare dalla vicinanza alla stazione ferroviaria, all'aeroporto o all'autostrada, e continua ancora oggi con la presenza di numerose istituzioni ufficiali.

### PROGETTO

La geometria articolata dell'edificio sfida i vincoli formali della rete stradale che lo circonda. Questo quadrifoglio, con le sue linee tese e i suoi bordi affusolati, offre percezioni mutevoli a seconda della prospettiva da cui lo si guarda. Piegato e dispiegato, il volume si rivela camminando; si allunga o si contrae a seconda di come ci si avvicina.

Su ogni facciata, l'involucro esterno vibra in interazione con la luce del giorno, cambiando a seconda dell'intensità della giornata. Questo sorprendente dinamismo è spiegato dal sapiente gioco di angoli o falsi parallelismi in pianta (tre ali polimorfe) e in alzato (fasce massicce a forma di fuso), ulteriormente enfatizzato dal sottile equilibrio tra le grandi vetrate e la matericità dei pannelli massicci in metallo anodizzato.

Queste forme chiare ma flessibili seguono un'organizzazione interna incessante in cui, intorno a un grande nucleo

centrale dedicato ai percorsi di circolazione verticale che aprono le tre ali, ogni spazio è trattato in base al proprio uso. Questo garantisce la privacy, favorendo al contempo le possibilità di scambio e una certa fluidità tra gli ambienti. Gli spazi sono stati trattati in modo semplice e rigoroso, con pavimenti in terrazzo, moquette, metallo, intonaco o soffitti in legno, a seconda dell'uso dello spazio. La struttura primaria è in cemento armato, ad eccezione della copertura del grande auditorium, la cui luce ha richiesto una struttura in acciaio.

Questo edificio, con la sua forte espressività, conferisce al sito un'identità chiara, moderna e facilmente riconoscibile. Una chiara valorizzazione di questo perimetro un po' dequalificato, rafforzata dall'attenzione riservata alle strutture esterne. Il bellissimo parco, che si estende intorno all'edificio ed è attraversato da una passeggiata pubblica con arredi urbani ben curati, è costituito da numerose specie vegetali (boschetti, alberi, aiuole erbose e perenni, prati) ed è perfettamente collegato all'intero quartiere delle organizzazioni internazionali. Per gli utenti o per gli escursionisti, il successo è innegabile.

## SERVIZI IN DETTAGLIO

Su due piani interrati e due piani terra, i sette piani dell'edificio sono distribuiti in tre bracci diseguali. Su 41.696 metri quadrati di superficie lorda si trovano numerosi uffici, un centro conferenze con circa 30 sale riunioni, un auditorium da 300 posti, una caffetteria da 300 posti, un ristorante take-away e una palestra. A questo ambizioso programma si aggiungono i locali per le funzioni di supporto come i posti di sicurezza, la reception, l'infermeria, gli archivi e altri locali tecnici per garantire il funzionamento ottimale dell'insieme. Infine, più di 250 posti auto si trovano all'interno e all'esterno dell'edificio, oltre che nella stazione delle biciclette.

## FATTI

<b>Località</b>	Chem. du Pommier 40, Le Grand-Saconnex , Svizzera
<b>Stato</b>	completata
<b>Inizio della costruzione</b>	Gennaio 2015
<b>Completamento</b>	Gennaio 2018
<b>Proprietario dell'edificio</b>	Credit Suisse Anlagestiftung Real

## SERVIZI

Costruzioni nuove



<https://impenia.com/it/realizzazioni/dettaglio/ref/trefle-campus-sante/>

Creation: 22.04.2026 12:17