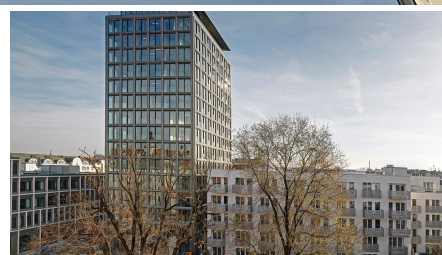
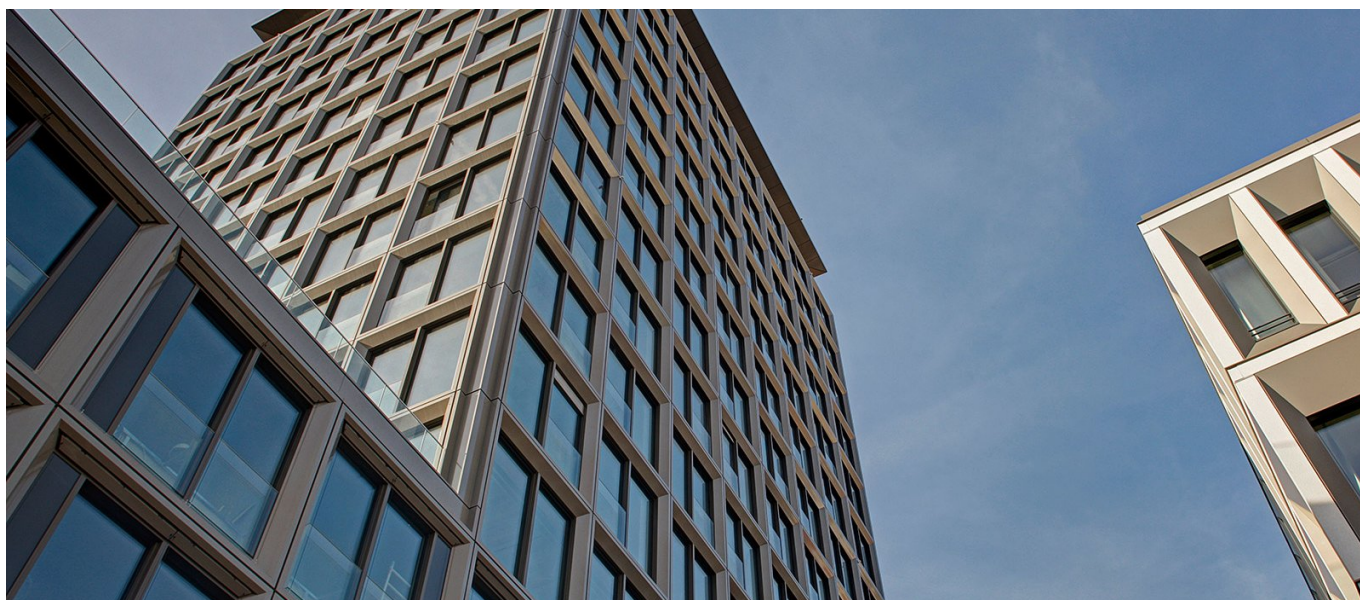


I sette



BREVE DESCRIZIONE

Il complesso residenziale ed edilizio "The Seven" porta nuovo splendore al popolare quartiere Gärtnerplatz di Monaco con oltre 100 appartamenti di alta qualità e spazi per uffici.

PROGETTO

Per "The Seven", Implenia Hochbau ha trasformato la torre filtro di 56 metri di altezza dell'ex centrale di cogenerazione in condomini e ha costruito un edificio per uffici, un edificio residenziale e un parcheggio sotterraneo con quasi 500 posti auto. Solo le ciminiere ricordano la precedente funzione della torre delle macchine; l'aspetto è ora caratterizzato da molto vetro e da un elemento di facciata basato sul modello storico.

L'edificio residenziale di nuova costruzione, un edificio ad atrio di cinque piani, offre 50 appartamenti dal design diverso, di dimensioni comprese tra 70 e 120 metri quadrati. Questi sono disposti a U intorno a un'area interna progettata come un giardino d'acqua e circondata da un colonnato. Da qui si accede agli appartamenti. All'esterno, l'insieme è circondato da un parco-giardino.

ULTERIORI INFORMAZIONI

FATTI

Località	Müllerstraße 3, München , Germania
Stato	completata
Volume di costruzione (valore dei nostri servizi)	70 M EUR
Inizio della costruzione	Gennaio 2011
Completamento	Giugno 2013
Ente appaltante	Projektgesellschaft aiP Gärtnerplatz GmbH & Co. KG
Architetto	Léon Wohlhage Wernik Gesellschaft von Architekten mbH, bis Lph 4
Numero di piani superiori	16
Numero di piani interrati	3
Numero di appartamenti	100
Numero di posti auto	400

SERVIZI

Sanieren, Umbauen und Revitalisieren

Beraten und Planen

Schlüsselfertiges Bauen

Immobili

Hochbau (Deutschland)



<https://impenia.com/it/realizzazioni/dettaglio/ref/the-seven/>

Creation: 21.04.2026 01:27