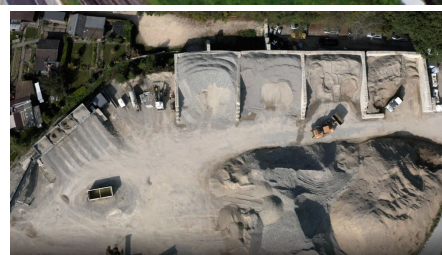
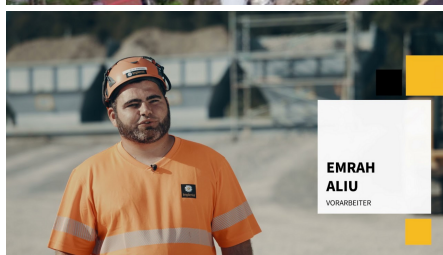


Südwestumfahrung Brugg



BREVE DESCRIZIONE

La nuova circonvallazione collegherà la bassa valle dell'Aare con le autostrade A1 e A3 e fornirà un accesso a Brugg/Windisch.

PROGETTO

Il progetto della circonvallazione sud-ovest di Brugg si compone di tre sottoprogetti: la nuova costruzione del ramo sud della K128, la nuova costruzione del ramo ovest della K128 e la nuova costruzione della bretella K401. Questa nuova circonvallazione collegherà la bassa valle dell'Aare con le autostrade A1 e A3 e fornirà l'accesso a Brugg/Windisch. Nell'ambito di questo progetto, è stata realizzata una costruzione stradale completa a due corsie con due rotonde in calcestruzzo, comprese varie opere e linee di drenaggio. Vari muri di sostegno in calcestruzzo con elementi di protezione dal rumore, ristrutturazioni di ponti e nuove costruzioni di ponti, rinnovo e ristrutturazione di passaggi a livello e misure di compensazione completano la complessa struttura complessiva.

SERVIZI IN DETTAGLIO

- Blocchi di cavi di servizio VT: 3'300 m

- Blocchi di linee di servizio EW/acqua/gas: 5'000 m
- Fognatura/scarico: 3'250 m varie dimensioni e combinazioni
- Cestini di pietra: 1'250 pz.
- Muri di contenimento: 1'365 m
- Elementi di protezione dal rumore: 240 pezzi
- Calcestruzzo gettato in opera: 8'300^{m3}
- Muro di chiodi: 1'250^{m2}
- Ancoraggi: 220 pezzi
- Scavo: 250'000^{m3}
- Demolizione della pavimentazione: 25'000^{m2}
- Rinterro/riempimento: 60'000^{m3}
- Strati di fondazione: 40'000^{m3}
- Asfalto: 21'000 tonnellate
- Finiture dei bordi: 2'000 m
- Pavimenti in calcestruzzo: 2'850^{m2}

SFIDE

La sfida più grande è stata quella di accorciare i tempi di costruzione di un anno nel corso del progetto, il che ha rappresentato un enorme sforzo di coordinamento e una prova di forza. Grazie all'ottimizzazione del progetto, all'accorpamento e alla collaborazione di vari dipartimenti e specialità del settore civile, siamo stati in grado di presentare la nostra competenza professionale e il nostro peso in modo impressionante e con successo.

Grazie all'Economia Circolare, abbiamo anche potuto dimostrare come sia possibile armonizzare l'edilizia e la conservazione delle risorse.

SOSTENIBILITÀ

- Economia circolare

ULTERIORI INFORMAZIONI

[Alle notizie](#)

FATTI

Località	Brugg/Windisch/Hausen , Svizzera
Stato	completata
Volume di costruzione (valore dei nostri servizi)	33 M CHF
Inizio della costruzione	Aprile 2019
Completamento	Ottobre 2021
Proprietario dell'edificio	Departement Bau, Verkehr und Umwelt
Gestione del progetto	Alexander Stritt, Klaus Theismann
Gestione della costruzione	Ingenieurgemeinschaft SWU-B-W Eichenberger AG, Gerber + Partner AG
Gestione della costruzione	Ingenieurgemeinschaft SWU-B-W Eichenberger AG, Gerber + Partner AG

SERVIZI

Costruzione stradale

Opere di terra

Stabilisierungen

Costruzione di reti fognarie e condotte

Pavimentazioni calcestruzzo strade

Costruzione strade e pavimentazioni

Infrastrutture di trasporto urbano



<https://impenia.com/it/realizzazioni/dettaglio/ref/suedwestumfahrung-brugg/>

Creation: 17.04.2026 21:01