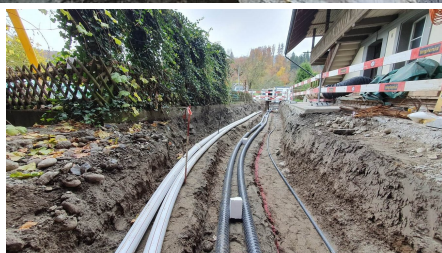


Stettlen, Schwandihof WL



BREVE DESCRIZIONE

Con la "proprietà Schwandihof", Bernapark AG ha creato un nuovo quartiere su un vecchio terreno agricolo, che combina vita, lavoro e tempo libero in un unico luogo. Abbiamo eseguito i lavori di ingegneria civile. Questi sono stati eseguiti in varie fasi.

PROGETTO

Prima di tutto sono stati eseguiti dei sondaggi esplorativi per chiarire dove si trovassero le linee di servizio esistenti. Poi sono stati eseguiti i lavori di scavo per le linee di teleriscaldamento, acqua, fognature ed elettricità. In alcuni casi, ciò ha richiesto la demolizione di pavimentazioni o lastre di cemento, nonché di muri e fognature sotterranee in cemento. Dove necessario, è stata utilizzata la tecnica del trench grouting. La costruzione delle condotte ha incluso anche la realizzazione di vari pozzi (ES, KS e SS) con DN fino a 1,0 m, nonché il collegamento alle condotte esistenti e l'inserimento negli edifici. Quest'ultimo è stato realizzato mediante carotaggi, ove necessario. Infine, i tubi sono stati incapsulati e le trincee sono state riempite e compattate. All'interno dell'edificio sono state installate le tubazioni per i vari fluidi.

SERVIZI IN DETTAGLIO

- Lavori di terra
- Costruzione di condotte
- Costruzione di fognature
- Costruzione di calcestruzzo in opera

SFIDE

- Esecuzione a tappe in condizioni di spazio molto ristrette
- Coordinamento con le altre imprese del cantiere
- Linee di servizio / fondazioni esistenti nell'area di scavo
- Costruzione di condotte per il teleriscaldamento, l'acqua e le fognature all'interno di edifici esistenti Edifici

ULTERIORI INFORMAZIONI

Esecuzione come impresa unica

Implenia Svizzera SA, Costruzione Svizzera CH-3000 Berna 14

FATTI

Località	Bern , Svizzera
Stato	completata
Volume di costruzione (valore dei nostri servizi)	309 M CHF
Inizio della costruzione	Giugno 2022
Completamento	Dicembre 2022
Proprietario dell'edificio	Bernapark AG
Gestione della costruzione	Graphit Group AG
Gestione della costruzione	Graphit Group AG

SERVIZI

Opere di terra

Costruzione di reti fognarie e condotte



<https://implenia.com/it/realizzazioni/dettaglio/ref/stettlen-schwandihof-wl/>

Creation: 12.04.2026 10:53