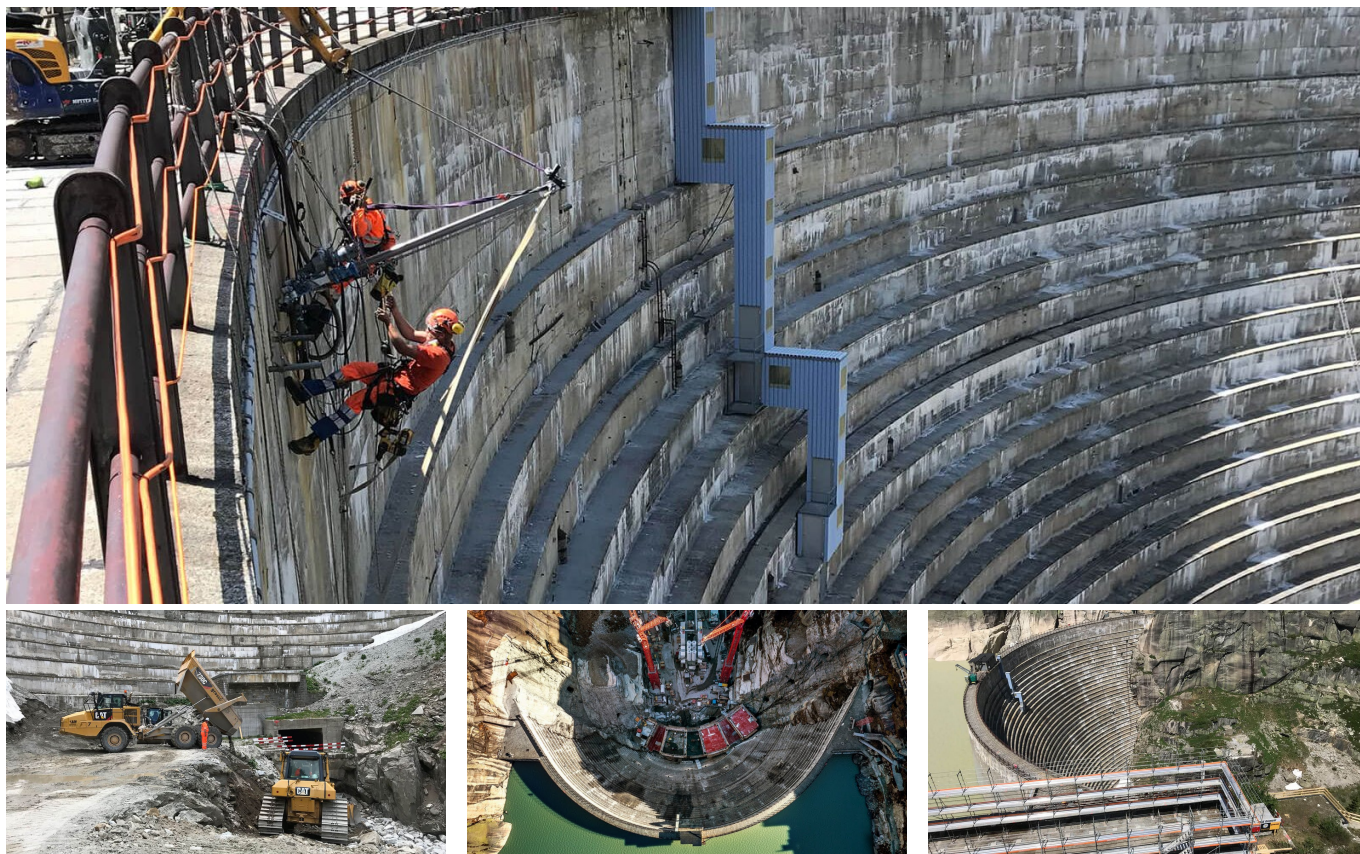


Staumauer Spitallamm – Grimsel



BREVE DESCRIZIONE

La nuova diga ad arco a doppia curvatura sarà costruita direttamente davanti al muro esistente. La vecchia diga rimane al suo posto e sarà arginata su entrambi i lati.

PROGETTO

Kraftwerke Oberhasli AG (KWO) ha incaricato un consorzio (ARGE Grimsel) composto da Frutiger AG (capofila), Implenia e Ghelma AG Baubetriebe di sostituire la diga di Spitallamm sul lago Grimsel. Implenia detiene una partecipazione del 42,5% nel consorzio. Il contratto ha un valore complessivo di quasi 100 milioni di franchi svizzeri. L'attuale diga di Spitallamm è stata completata nel 1932. La diga, che ha circa 90 anni, viene ora sostituita. La nuova diga ad arco a doppia curvatura sarà costruita direttamente davanti al muro esistente. La nuova struttura ha la stessa altezza del coronamento della diga a gravità ad arco esistente e offre la possibilità di essere innalzata in una fase successiva per ampliare il lago Grimsel. L'altezza del muro è di 113 metri (senza l'ampliamento del lago). Il vecchio muro della diga rimarrà al suo posto e sarà arginato su entrambi i lati, con una galleria che garantirà la compensazione idraulica del livello dell'acqua. Oltre a diverse altre strutture sotterranee, il contratto comprende anche la lavorazione del materiale per la produzione di oltre 223.000^{m³} di calcestruzzo. I lavori di costruzione inizieranno nell'estate del 2019 e dureranno fino al 2026. Implenia apporta alla joint venture la sua comprovata esperienza nelle infrastrutture e nelle costruzioni sotterranee. Implenia ha già

dimostrato con successo le competenze richieste durante l'innalzamento della diga di Vieux Emosson (VS).

SERVIZI IN DETTAGLIO

- Altezza massima Altezza 113 m
- Lunghezza della corona 212 m
- Larghezza della corona 8 m
- Larghezza massima del piede di fondazione Larghezza piede di fondazione 20 m
- Volume di calcestruzzo 223'000^{m3}

SFIDE

Il cantiere per la sostituzione della diga di Spitalamm si trova sulla strada che attraversa il Passo del Grimsel, a un'altitudine compresa tra i 1.650 m circa (Gerstenegg) e i 1.980 m circa (Grimsel Hospiz).

FATTI

Località	Grimsel , Svizzera
Stato	In costruzione
Volume di costruzione (valore dei nostri servizi)	98 M CHF
Inizio della costruzione	Maggio 2019
Completamento	Ottobre 2025
Proprietario dell'edificio	Kraftwerke Oberhasli AG (KWO)
Progettista	Kraftwerke Oberhasli AG (KWO)
Gestione della costruzione	Kraftwerke Oberhasli AG (KWO)
Gestione della costruzione	Kraftwerke Oberhasli AG (KWO)

SERVIZI

Genio civile

Espansione della centrale elettrica



<https://impenia.com/it/realizzazioni/dettaglio/ref/staumauer-spitalamm-grimsel/>

Creation: 21.04.2026 00:59