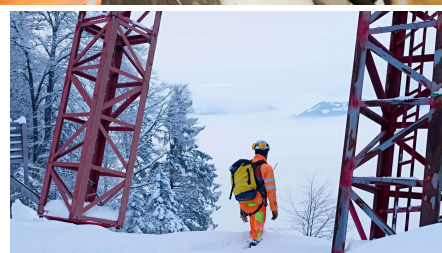
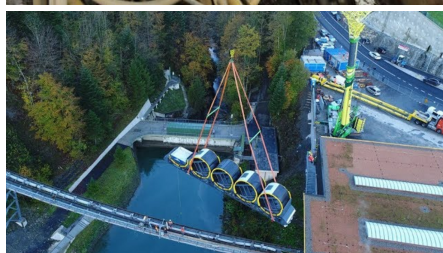


Funicolare Schwyz-Stoos



BREVE DESCRIZIONE

L'attuale funicolare per Stoos sarà sostituita da una nuova costruzione (la concessione della funicolare esistente scade e non può essere prorogata) con un nuovo tracciato. Il tipo di funivia previsto è una funicolare a navetta con 2 veicoli per il trasporto di passeggeri e merci. Entrambi i veicoli circolano su un binario comune tra le stazioni di capolinea con il deviatoio di Abt al centro del percorso.

PROGETTO

Il **percorso sul ripido pendio** (fino al 110% di pendenza) tra la stazione a valle e quella a monte è rettilineo in pianta. Per motivi topografici, lungo il percorso è necessario attraversare due fasce rocciose (gallerie Zingeliflüh e Ober Zingeli) e lo Stoosflüh in cima (galleria Stoosflüh). Nel passaggio alle singole gallerie e nelle gallerie, le rotaie scorrono su un solido binario costituito da elementi prefabbricati in calcestruzzo, fissati per attrito alla sottostruttura e al sottosuolo. Sopra il tunnel di Stoosflüh, il binario in ghiaia ha una pendenza del 30%.

SFIDE

Sfide

- Ripidità
- Cantiere di montagna estate e inverno
- Logistica per pozzi inclinati
- Geologia
- Le attrezzature e i materiali possono essere trasportati ai singoli cantieri solo tramite la teleferica per materiali.

ULTERIORI INFORMAZIONI

Dati chiave

- Realizzazione 2013 - 2017
- Importo della costruzione 24,90 milioni di franchi
- 23,71 milioni di euro
- Lunghezza totale 1,74 km
- Sezione di scavo 27,40 m²
- Geologia Scisti marnosi / calce

Impenia nella costruzione Compito Direzione generale, presidenza Direzione tecnica, direzione commerciale e responsabile del cantiere Impenia Svizzera SA, Infrastruttura - Gallerie CH-8304 Wallisellen

Servizi forniti Costruzione di una galleria e di una teleferica

Metodo di costruzione

- Dopo l'inizio dei lavori di costruzione, per garantire l'accesso al cantiere, verrà realizzata prima la teleferica per i materiali. Le tre gallerie saranno costruite con il metodo del brillamento (Zingeliflüh e Ober Zingeli saranno scavate in anticipo con il metodo Raisdrill DN 1,8m e 1,4m). Per il brillamento verrà utilizzata una macchina per gallerie (Kolk) da 74 tonnellate e lunga 28 metri.
- Tunnel Stoosflüh: lunghezza 235 m
- Tunnel Ober Zingeli: lunghezza 90 m
- Tunnel Zingeliflüh: lunghezza 252 m

Partecipanti al progetto

Proprietario Funicolare di Svitto - Stoos AG

Ingegnere Slongo Röthlin Partner AG, Stans

ARGE ARGE Impenia - Vetsch

FATTI

Località	Schwyz , Svizzera
Stato	completata
Volume di costruzione (valore dei nostri servizi)	25 M CHF
Inizio della costruzione	Maggio 2013
Completamento	Maggio 2017



SERVIZI

Costruzione gallerie

Gallerie di servizio



<https://impenia.com/it/realizzazioni/dettaglio/ref/standseilbahn-schwyz-stoos/>

Creation: 18.04.2026 03:13