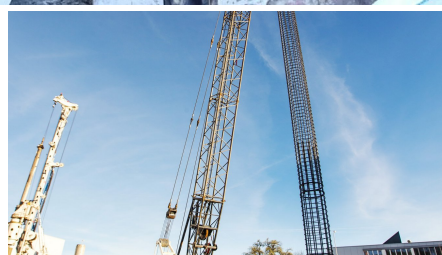


St. Gallen, Neubau Schuppis



BREVE DESCRIZIONE

Come ampliamento della sede aziendale di K+D AG nella zona industriale di Schuppis a San Gallo, è stato costruito un edificio supplementare con un garage interrato di 4 piani e 5 piani superiori.

PROGETTO

La pianta dell'edificio misura 55 x 30 m ed è direttamente collegata all'edificio di produzione esistente Schuppis 8, che ha solo un seminterrato ed è a base piana. Le difficili condizioni locali, come il sottosuolo eterogeneo (morena soffice e alluvionale in alto, morena fortemente contaminata e cementata in basso), l'acqua di falda, la notevole profondità di scavo di 11,5 m, gli edifici vicini e le anguste condizioni di installazione e logistica hanno richiesto soluzioni complessive innovative. Implenia Spezialtiefbau è stata incaricata di costruire l'intera fossa di scavo con pali trivellati sovrapposti utilizzando il metodo di costruzione a collare, compreso l'involucro in calcestruzzo del parcheggio sotterraneo fino al livello del suolo.

SERVIZI IN DETTAGLIO

- Fossa di scavo: 21'800^m3

- Muro di pali trivellati: 212 pezzi. Pali trivellati DN1`000, L = 23,5 m
- Fondazione: 39 pezzi. Pali trivellati DN1'000/1'200, L = 9-11 m, 22 pezzi. Pali ausiliari DN1`000, L = 8 m, con profili in acciaio HEB 400
- Pozzi filtranti: 7 pezzi. DN1'000/400
- Lastre: ^{3`500m3} di cemento armato

SFIDE

Terreno dell'edificio eterogeneo, livello elevato delle acque sotterranee, edifici vicini, condizioni di spazio ristrette.

FATTI

Località	Schuppisstrasse 10, St. Gallen , Svizzera
Stato	completata
Volume di costruzione (valore dei nostri servizi)	4,5 M CHF
Inizio della costruzione	Febbraio 2015
Completamento	Dicembre 2015
Proprietario dell'edificio	K+D Immo AG
Ente appaltante	K+D Immo AG
Gestione del progetto	Kellenberger Ingenieur AG
Progettista	Borgogno Eggenberger + Partner AG
Gestione della costruzione	Borgogno Eggenberger + Partner AG
Gestione della costruzione	Borgogno Eggenberger + Partner AG

SERVIZI

Ingegneria civile speciale



<https://impenia.com/it/realizzazioni/dettaglio/ref/st-gallen-neubau-schuppis/>

Creation: 18.04.2026 03:07