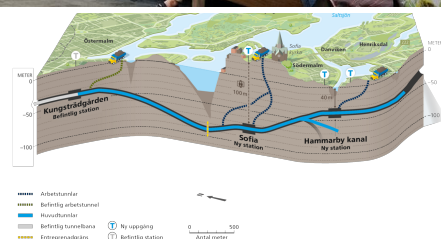
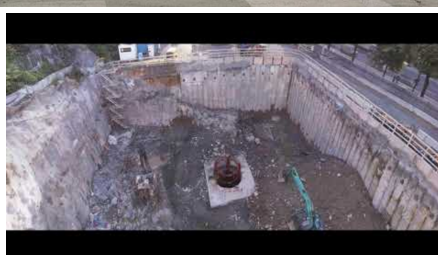
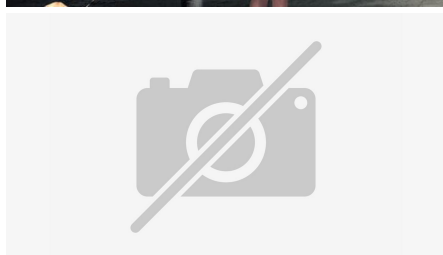


## Sofia



### BREVE DESCRIZIONE

La stazione della metropolitana di Sofia fa parte del prolungamento della linea blu verso Gullmarsplan e Nacka.

### PROGETTO

La stazione della metropolitana di Sofia fa parte del prolungamento della Linea Blu verso Gullmarsplan e Nacka, che parte dall'attuale stazione della metropolitana di Kungsträdgården. Implenia, in qualità di appaltatore dell'ingegneria civile, costruirà un'area di stazione lunga 150 metri, due tunnel per i binari e un tunnel di alimentazione nella roccia. Le gallerie si estendono dalla stazione di Sofia verso nord fino al punto più basso della linea sotto Saltsjön, per una distanza di circa 600 metri. Le gallerie a sud si estendono per circa 1400 metri.

### FATTI

<b>Località</b>	Stockholm , Svezia
<b>Stato</b>	In costruzione
<b>Volume di costruzione</b>	120 M EUR

(valore dei nostri servizi)

---

<b>Inizio della costruzione</b>	Agosto 2021
<b>Completamento</b>	Marzo 2027
<b>Proprietario dell'edificio</b>	SL Nya Tunnelbanan AB
<b>Direzione generale</b>	Gründungsarbeiten, Planung, Betonarbeiten, Tunnelbau

---

## SERVIZI

---

Costruzione gallerie

Infrastrutture



---

<https://impenia.com/it/realizzazioni/dettaglio/ref/sofia/>

Creation: 17.04.2026 21:17