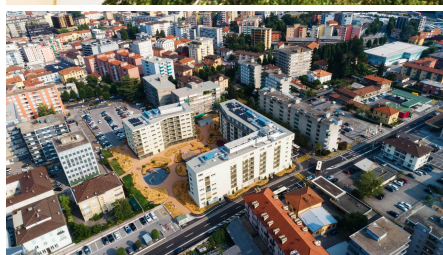


## Seniorenzentrum mit Pflegeabteilung Vitadomo



### BREVE DESCRIZIONE

Nuova costruzione di 2 edifici (A+B) 90 appartamenti per anziani (Over 65) 28 camere di degenza 48 appartamenti in affitto  
Garage sotterraneo a 2 piani: 351 posti auto privati e pubblici Bistrot, fisioterapia e studio medico

### SFIDE

Terreno difficile (acque sotterranee); palancole e pali con metodo CSM

### SOSTENIBILITÀ

Impianti fotovoltaici Posizione centrale (vicino alla fermata dell'autobus e alla stazione ferroviaria)

### ULTERIORI INFORMAZIONI

Volume dell'edificio 78'406 m<sup>3</sup>

Altezza 29,00 m

## FATTI

<b>Località</b>	Chiasso , Svizzera
<b>Stato</b>	completata
<b>Volume di costruzione (valore dei nostri servizi)</b>	43,5 M CHF
<b>Inizio della costruzione</b>	Gennaio 2016
<b>Completamento</b>	Gennaio 2019
<b>Usage</b>	27'723 m2
<b>Proprietario dell'edificio</b>	Credit Suisse Anlagestiftung, mit Sitz in Zürich handelnd für Real Estate Switzerland c/o Credit Suisse AG
<b>Ente appaltante</b>	Credit Suisse AG Real Estate Asset Management Sihlcity – Kalandergasse 4 8070 Zürich
<b>Architetto</b>	Dario Franchini CH-6900 Lugano
<b>Pianificazione</b>	Implenia Schweiz AG CH-6932 Lugano-Breganzona
<b>Numero di piani superiori</b>	7
<b>Numero di piani interrati</b>	2
<b>Heating-ventilation-air-conditioning-sanitary (HVACS) planner</b>	Rigozzi Engineering, 6512 Giubiasco
<b>Electrical planner</b>	Scherler SA, 6932 Lugano-Breganzona
<b>Civil engineer</b>	Jelmoni Ingegneria SA, 6512 Ascona Lucini Cesare Sagl, 6900 Paradiso

## SOSTENIBILITÀ

**MINERGIE®** Minergie-Standard

## SERVIZI

Costruzioni nuove

Appaltatore totale / impresa generale - Case di riposo e di cura / EMS



<https://implenia.com/it/realizzazioni/dettaglio/ref/seniorenzentrum-mit-pflegeabteilung-vitadomo/>

Creation: 13.04.2026 23:37