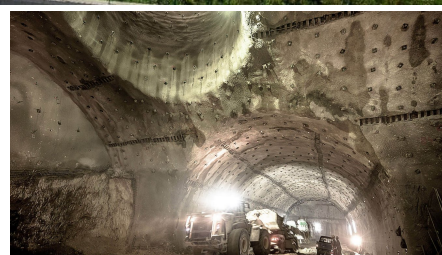
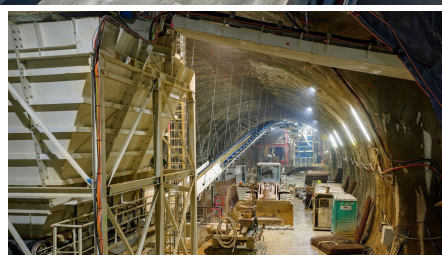
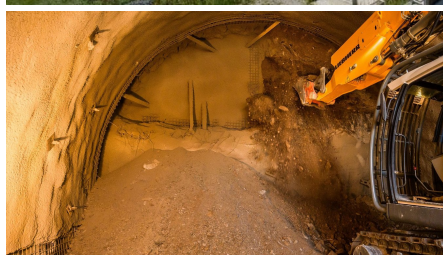


Galleria di base di Semmering Lotto 1.1



BREVE DESCRIZIONE

Il tunnel di base del Semmering, lungo circa 27,3 km, è considerato uno dei più importanti e complessi progetti infrastrutturali su larga scala nel cuore dell'Europa. Questo tunnel ferroviario a doppia canna viene costruito tra Gloggnitz e Mürzzuschlag, collegando i due stati federali della Bassa Austria e della Stiria. Le Ferrovie Federali Austriache hanno affidato a Implenia, in consorzio con HOCHTIEF e Thyssen, la costruzione del primo lotto 1.1, lungo circa 7,4 km.

PROGETTO

A partire dal portale di Gloggnitz, la sezione iniziale dell'SBT, costituita da due gallerie a binario unico, sarà realizzata in direzione di Mürzzuschlag mediante scavi e brillamenti (lunghezza circa 4,6 km). A causa dei tempi di costruzione ridotti, la costruzione di un approccio intermedio è prevista in circa 2/3 della sezione totale del lotto di costruzione. Dopo la costruzione del taglio preliminare di Göstritz, due pozzi profondi ($t_1=243$ m, $\varnothing=8,0$ m e $t_2=248$ m, $\varnothing=8,0$ m) saranno scavati attraverso un tunnel di accesso temporaneo lungo circa 1 km. Partendo da questi pozzi, l'accesso intermedio è realizzato con 2 derivazioni in direzione Gloggnitz (~1 km) e 2 derivazioni in direzione Mürzzuschlag.

L'accesso intermedio di Göstritz e i suoi due pozzi con un diametro di circa 8,00 m servono per l'approvvigionamento logistico della costruzione dei quattro tubi di trasmissione stradale, ma anche per ridurre i rischi in una zona di faglia

rilevante dal punto di vista tecnico-costruttivo. I pozzi di accesso sono misure puramente temporanee che saranno nuovamente smantellate nella fase finale del progetto.

I lavori di scavo sono stati eseguiti da gennaio 2018 ad agosto 2018 con trivellazioni e brillamenti convenzionali e il materiale sarà successivamente portato su attraverso i pozzi - nel lotto 1.1 saranno prodotti 1,5 milioni di m³, la maggior parte dei quali sarà smaltita in modo radicale nella discarica di Longsgraben, vicino a Steinhaus. Il materiale viene rimosso con nastri trasportatori per mantenere il più basso possibile l'impatto ambientale.

Ulteriori informazioni sulla galleria di base di Semmering

SFIDE

Le mutevoli condizioni geologiche e idrologiche, che hanno un'influenza significativa sulla realizzazione del tunnel, rappresentano una sfida importante. Particolarmente degne di nota sono le sfide logistiche e costruttive nel corso della costruzione dell'accesso intermedio, che devono essere superate non da ultimo a causa delle condizioni di spazio ristretto.

ULTERIORI INFORMAZIONI

Dati chiave

- Realizzazione 2015 - 2025
- Lunghezza totale 7,4 km
- Sezione trasversale 81 m²
- Geologia Fillite, carbonato, ardesia

Implenia in loco Implenia Österreich GmbH Innsbrucker Bundesstraße 67 5020 Salzburg

Compito Direzione tecnica Quota ARGE 40

Servizi forniti

- Gallerie, scavi di terra

Metodo di costruzione

- Canne di galleria
- Scavo con escavatore e brillamento della galleria "NÖT
- L = 7,4 km, diametro = 10, sezione trasversale = 78,5 m²,
- rivestimento a doppio guscio con guscio esterno in calcestruzzo proiettato e guscio interno in calcestruzzo gettato in opera
- Accesso intermedio Göstritz
- Galleria di accesso: Scavo e brillamento, lunghezza 1,1 km.
- Pozzi 1 e 2
- Esplosione,
- t1=243 m, ø=8,0 m
- t2=248 m, ø=8,0 m

Partecipanti al progetto

Proprietario Ferrovie Federali Austriache **Ingegnere** Direzione dei lavori iC, IGT, Vigl Consult ÖBA ILF, 3G, Tecton **ARGE** ARGE SBT 1.1 Tunnel Gloggnitz

Immagini ©ÖBB/Ebner

FATTI

Località	Maria Schutz , Austria
Stato	In costruzione
Volume di costruzione (valore dei nostri servizi)	457 M EUR
Inizio della costruzione	Gennaio 2015
Completamento	Maggio 2025
Metodo tradizionale	✓

SERVIZI

Costruzione gallerie



<https://implenia.com/it/realizzazioni/dettaglio/ref/semmering-basistunnel-los-11/>

Creation: 11.04.2026 02:48