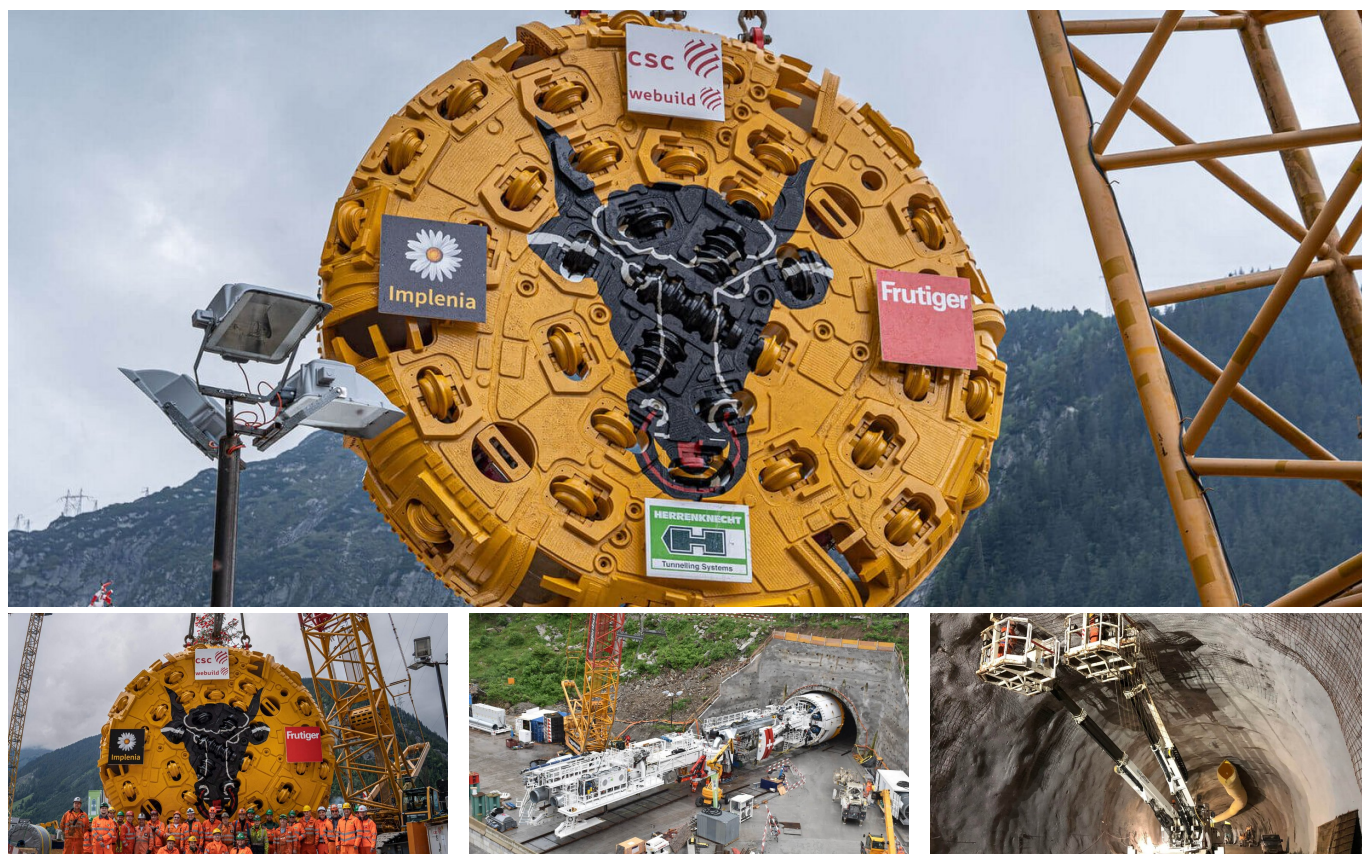


Secondo tubo San Gottardo - Los 243, Zugangsstollen Nord



BREVE DESCRIZIONE

Per riabilitare l'attuale galleria stradale del Gottardo, sarà costruita prima una seconda canna (2TG). Il lotto 243 comprende la costruzione della galleria di accesso e degli scavi logistici nord. Il progetto serve per lo sviluppo preliminare della zona di faglia nord e per la realizzazione degli scavi logistici sotterranei.

PROGETTO

Il tunnel di accesso alla zona di faglia nord, lungo 4 km, corre parallelo alla futura seconda canna del tunnel. Il tunnel sarà scavato con una TBM a pinza di 7,03 m di lunghezza. Per la logistica successiva, una caverna lunga 150 m e diverse gallerie per i percorsi logistici, per una lunghezza totale di 750 m, saranno scavate mediante brillamento. Nell'area del portale, la roccia sciolta deve essere penetrata per mezzo di scudi tubolari per una lunghezza di 100 m con 2 derivazioni.

SFIDE

- Tunnel meccanici nel massiccio dell'Aare

- Pericolo di valanghe

FATTI

Località	Göschenen , Svizzera
Stato	In costruzione
Volume di costruzione (valore dei nostri servizi)	86,5 M CHF
Inizio della costruzione	Aprile 2021
Completamento	Dicembre 2023
Proprietario dell'edificio	Astra; Filiale Bellinzona
Ente appaltante	Astra Projektverfasser: IG Nouvo Gottardo (Lombardi SA; B+S AG; ILF AG; Emch+Berger AG)
Direzione generale	IG 2G-BN ARGE: ARGE secondo tubo (Implenia; webuild&CSC SA; Frutiger AG)
ARGE	✓
Resa meccanica a piena sezione (TBM)	✓

SERVIZI

Costruzione gallerie

Gallerie di servizio

Infrastrutture



<https://implenia.com/it/realizzazioni/dettaglio/ref/secondo-tubo-san-gottardo-los-243-zugangsstollen-und-logistikausbrueche/>

Creation: 18.04.2026 11:37