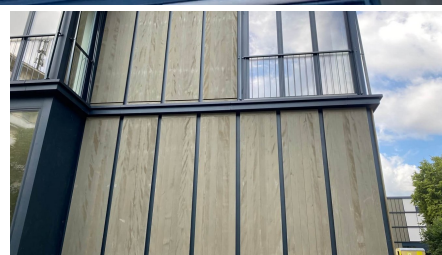
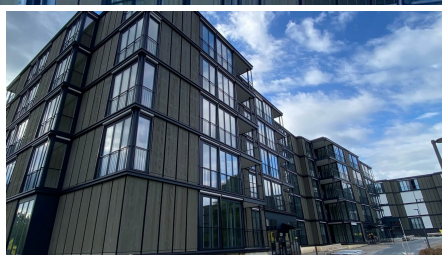
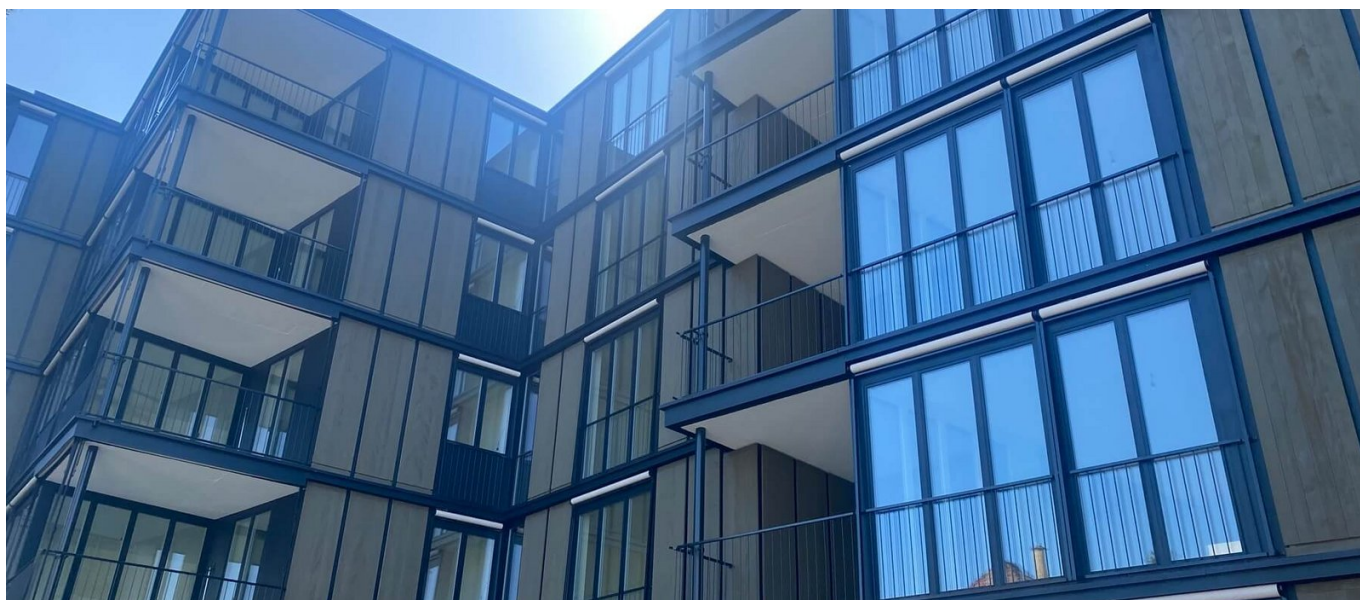


Ersatzneubau Riedacker



BREVE DESCRIZIONE

Per il nuovo edificio sostitutivo di Riedacker, gli elementi costruttivi in legno sono stati montati su una solida struttura in acciaio e cemento.

PROGETTO

Poiché le finestre sono state progettate dal pavimento al soffitto, abbiamo pianificato gli elementi su più piani. In alcuni casi, gli elementi sono stati prodotti e installati su tre piani.

Gli elementi sono stati completati all'interno con un rivestimento. La facciata è costituita da una combinazione di pannelli di legno come elemento con scanalatura e pettine, pannelli di abete bianco impregnati a pressione e oliati ed elementi di separazione in lamiera di alluminio anodizzato.

SFIDE

I numerosi e talvolta complicati componenti della facciata in alluminio hanno rappresentato una sfida particolare in fase di progettazione e installazione.

Grazie alla progettazione e all'installazione digitale da parte dei nostri esperti di costruzioni in legno, è stata consegnata una facciata di grande effetto.

SOSTENIBILITÀ

La maggior parte del materiale proviene da regioni vicine e da una produzione sostenibile.

ULTERIORI INFORMAZIONI

[Sito web](#)

FATTI

Località	Altwiesenstrasse 180, Zürich , Svizzera
Stato	completata
Volume di costruzione (valore dei nostri servizi)	2,4 M CHF
Inizio della costruzione	Giugno 2022
Completamento	Giugno 2023
Proprietario dell'edificio	Baugenossenschaft Glattal Zürich, Kronwiesenstrasse 95, CH-8051 Zürich
Architetto	BS-EMI Architektenpartner AG, Weststrasse 70, CH-8003 Zürich
Pianificazione	BS-EMI Architektenpartner AG, Weststrasse 70, CH-8003 Zürich
Civil engineer	Pirmin Jung Schweiz AG, Centralstrasse 34, CH-6210 Sursee
Timber construction	Elementfläche 2'400 m ² Fassadenfläche 2'600 m ²

SERVIZI

Costruzione elementi



<https://impenia.com/it/realizzazioni/dettaglio/ref/riedacker/>

Creation: 18.04.2026 12:15