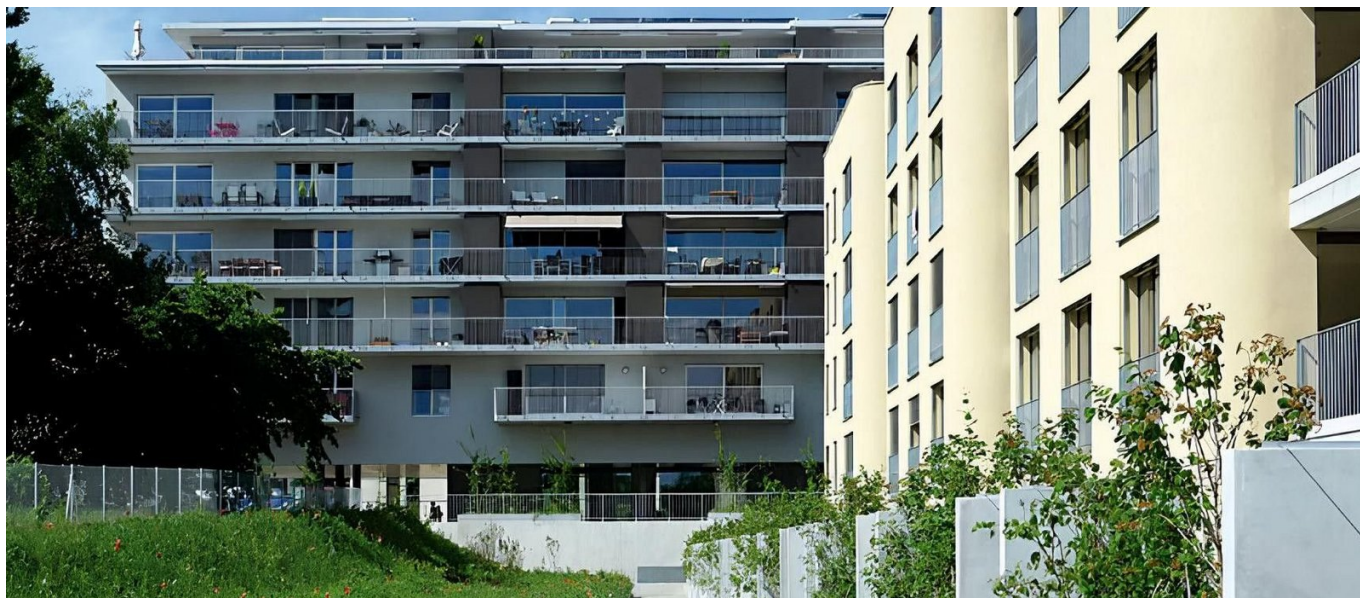


Residenza Pré-Fleuri, Nyon



BREVE DESCRIZIONE

L'edificio C del piano di quartiere "Le Boiron" di Nyon è destinato esclusivamente a uso residenziale e offre 35 appartamenti progettati e costruiti per la vendita in proprietà individuale. (PPE)

PROGETTO

L'edificio è un volume profondo, orientato da nord a sud, e si inserisce nei profili di spazio consentiti in modo ottimizzato, sviluppando un concetto di distribuzione efficiente che consuma poca superficie, da un lato, e offrendo appartamenti multiorientati collegati a un piano terra spazioso, aperto e comune su palafitte, dall'altro. La grande profondità - circa 17 metri - ha fatto sì che il maggior numero possibile di appartamenti si affacciasse a est o a ovest, limitando il numero di stanze esposte a nord.

SERVIZI IN DETTAGLIO

Costruito su un lotto di 2.332^{m²}, l'edificio SIA di 19.879^{m³}, realizzato su cinque piani (più il sottotetto) oltre al piano terra, dispone anche di un piano interrato contenente l'autorimessa per trenta veicoli e una pensilina PC con settanta posti protetti. All'esterno sono presenti diciassette posti auto. Suddivisi in venti appartamenti di 4½ locali, otto di 3½ locali, quattro di 2½ locali e il piano mansardato, che contiene due trilocali e un appartamento di 4½ locali, gli appartamenti offrono un livello di comfort molto elevato. L'edificio si trova in un quartiere moderno la cui densità è gestita in modo controllato per renderlo un luogo piacevole in cui vivere, non lontano dal centro città e dalle sue eccellenti infrastrutture pubbliche e private, ed è inoltre servito da una buona rete stradale e di trasporti pubblici.

Tutti gli appartamenti dispongono di due terrazze, una spaziosa sul lato sud e una più intima sull'altro lato del loro orientamento. Al primo piano, quattro piccoli appartamenti di 2½ locali costituiscono un'eccezione al programma e sono

destinati all'affitto, mentre al piano mansardato i tre appartamenti si aprono su un'ampia terrazza solarium con vista sulle Alpi sabaude e sulla campagna circostante. Il principio della distribuzione interna attraverso due scale centrali e ascensori evita i corridoi e permette di accedere a due volte tre appartamenti per livello, disposti secondo una pianta simmetrica "a specchio". I due appartamenti adiacenti all'asse trasversale su entrambi i lati offrono un ampio soggiorno e due camere da letto. Gli altri due appartamenti sono disposti su entrambi i lati dell'asse longitudinale e offrono un'ulteriore stanza. I metodi di finitura generale e i materiali scelti garantiscono una buona durata della costruzione, un ottimo comfort abitativo e condizioni operative economiche, mentre le finiture, gli elettrodomestici e gli arredi possono essere lasciati agli acquirenti.

FATTI

| | |
|---------------------------------|--|
| Località | Route du Boiron 2-4 1260 , Nyon , Svizzera |
| Stato | completata |
| Inizio della costruzione | Giugno 2009 |
| Completamento | Giugno 2010 |
| Architetto | M+B Zurbuchen-Henz Sàrl - Lausanne |

SERVIZI

Costruzioni nuove



<https://impenia.com/it/realizzazioni/dettaglio/ref/residence-pre-fleuri-nyon-entreprise-generale/>

Creation: 18.04.2026 03:07