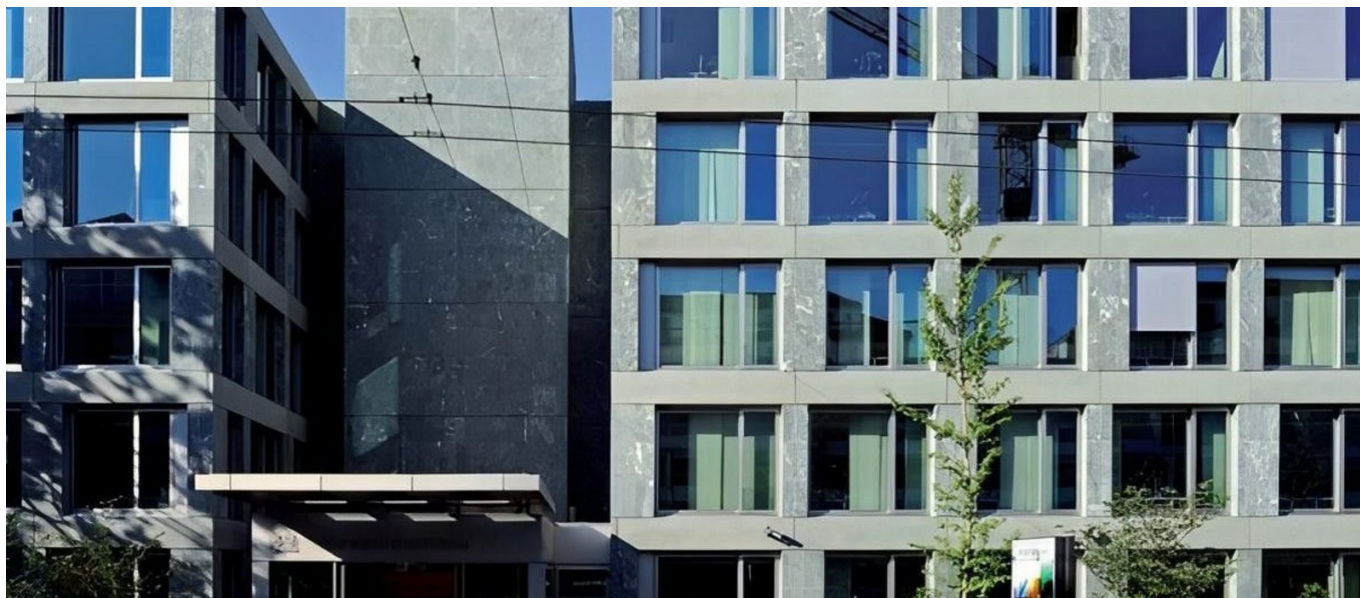


## Philip Morris International, Avenue de Cour 107



### BREVE DESCRIZIONE

Dopo la costruzione e la messa in funzione del nuovo centro operativo, il Gruppo ha iniziato a ristrutturare l'edificio originale per consentire la piena integrazione nell'organizzazione funzionale e qualitativa del sito.

### PROGETTO

La struttura portante delle solette in cemento armato, costituita da pareti portanti nel nucleo e da pilastri in cemento ai bordi, sarà mantenuta. Per esporre la facciata, un pilastro su due sarà rimosso dopo aver eseguito i necessari rinforzi. L'ampliamento a sud è costituito da una struttura in acciaio e da un pavimento composito. L'involucro dell'edificio è caratterizzato da ampie superfici vetrate ritmate da barre di vetro con pietra di Evolen, mentre le sezioni a lastre presentano elementi in pietra artificiale. Queste scelte enfatizzano la forte espressività dell'edificio, migliorando al contempo la trasparenza e la penetrazione della luce attraverso vetrate altamente selettive con tende e schermi. Tutte queste misure contribuiscono all'auspicata integrazione visiva del vecchio edificio con il nuovo complesso all'interno delle definizioni geometriche esistenti. I temi delle facciate ai livelli inferiori, che seguono il pendio, si fondono tra i vecchi e i nuovi volumi.

### SERVIZI IN DETTAGLIO

L'ammodernamento riguarda l'immagine dell'edificio, le sue qualità e il comfort degli utenti. La ristrutturazione interessa 9.600 m<sup>2</sup> di superficie lorda, ovvero l'intera superficie dell'edificio, compreso il livello 07, che è stato completamente ristrutturato nell'ambito del "Rhodanie Campus". In totale, i lavori interessano 33.148<sup>m<sup>3</sup></sup> di SIA, mentre l'area al piano terra dell'edificio esistente (livello 8) rimane invariata rispetto a quella originaria. Il programma prevede un grande impianto fotovoltaico sul tetto (circa 370<sup>m<sup>2</sup></sup>) e una riprogettazione delle aree esterne, tra cui l'inverdimento delle terrazze sul tetto e la conservazione e valorizzazione dei principali alberi esemplari. All'interno dell'edificio, gli spazi di lavoro sono progettati

su base standard, con un'unità di circa 20<sup>m2</sup> per un ufficio tipico con uno o due dipendenti. Negli angoli dell'edificio si trovano piccoli "open space" dove possono essere allestite 3-5 postazioni di lavoro, con la tipica scrivania dotata di un ampio vetro frontale da cui si può aprire un elemento scorrevole. Qualità, colori e texture calde, in particolare il legno chiaro, caratterizzano questi spazi, che comprendono anche sale conferenze e aree di accoglienza per i visitatori. L'ingresso principale, sotto una tettoia di nuova concezione, è stato dotato di una nuova camera di compensazione che consente un rapido accesso al centro conferenze e alle nuove sale da pranzo al piano inferiore.

Volume dell'edificio: 33.148<sup>m3</sup>

## FATTI

---

<b>Località</b>	Avenue de Cour 107 1007 , Lausanne , Svizzera
<b>Stato</b>	completata
<b>Inizio della costruzione</b>	Giugno 2008
<b>Completamento</b>	Giugno 2010
<b>Architetto</b>	dl-a designlab-architecture sa Patrick Devanthery et Inès Lamunière architectes EPFL-FAS-SIA - Carouge

## SERVIZI

---

Costruzioni nuove



---

<https://impenia.com/it/realizzazioni/dettaglio/ref/philip-morris-international-renovation-avenue-de-cour-107-entreprise-generale/>

Creation: 11.04.2026 20:19