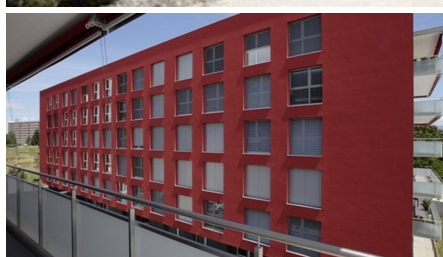


Petite-Prairie



BREVE DESCRIZIONE

Gli appezzamenti erano stati declassati da circa 15 anni, ma un agricoltore che possedeva l'1,25% degli appezzamenti interessati era riuscito a bloccare il progetto fino a quando non era stato raggiunto un accordo. Su 100.000 m² a nord di Nyon è stato creato un nuovo quartiere chiamato La Petite-Prairie. Numerosi promotori e investitori hanno gradualmente acquistato i terreni agricoli declassificati.

PROGETTO

Per questa prima fase di costruzione, Implenia coordina tre diversi costruttori dello stesso quartiere: Implenia, Construction Perret e Losinger. Implenia ha il mandato di gestire i lavori sulle pertinenze comuni per tutti i comproprietari di La Petite Prairie e, oltre a questo mandato, assicura la gestione delle interfacce con i progetti comunali intorno al nuovo quartiere di La Petite Prairie (Le parc du reposoir, RDU e Route de Signy), che prevede la costruzione simultanea di cinque edifici.

Per questa fase, Implenia ha costruito 150 appartamenti, di cui 77 condomini, 53 appartamenti in affitto e 20 appartamenti ammobiliati in affitto. A questi si aggiungono 8.000 m² di spazi amministrativi. I cinque edifici portano nomi che fanno riferimento a strutture romane: Les Colonnes, l'Aqueduc, l'Amphithéâtre, l'Athenaeum e Pont du Gard.

Questo edificio offre 36 condomini. Si compone di cinque piani e di un parcheggio sotterraneo ed è suddiviso in tre blocchi di 12 appartamenti ciascuno. Ad ogni piano ci sono appartamenti continui da 3,5 camere da letto con terrazza e appartamenti continui da 4,5 o 5,5 camere da letto nel timpano con un'ampia terrazza d'angolo. Le stanze da giorno, dotate di finestre scorrevoli in vetro, godono di una bella luce, il cui accesso può essere controllato grazie a tende a comando elettrico. Le dotazioni di comfort soddisfano i requisiti del marchio Minergie.

L'edificio "Les Colonne" è dotato di una caldaia centrale a gas. Il circuito idraulico è incorporato nel massetto di cemento. Un termostato ambiente è installato in ogni soggiorno. Nel parco di Le Reposoir, adiacente agli edifici residenziali, sono stati creati bacini di raccolta in modo naturale. Dal punto di vista architettonico, l'edificio è caratterizzato dalla lunga facciata nord di colore rosso bordeaux.

FATTI

Località	Rte des Tattes d'Oie 4, Nyon , Svizzera
Stato	completata
Architetto	De Giuli & Portier Architectes SA, Architecture & Acoustique SA & In Situ SA

SERVIZI

Costruzioni nuove



<https://impenia.com/it/realizzazioni/dettaglio/ref/petite-prairie/>

Creation: 19.04.2026 06:52