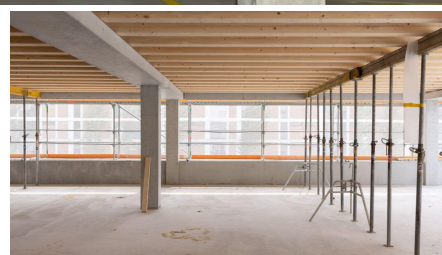
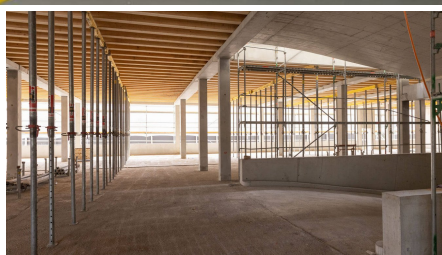


Parkhaus Forschungscampus EMPA



BREVE DESCRIZIONE

Nel sito Empa-Eawag di Dübendorf è in costruzione un nuovo campus, composto da un laboratorio e da un edificio multifunzionale con un parcheggio multipiano.

PROGETTO

Tre piani completi, compresi i soffitti e il tetto in costruzione ibrida, strato di travi rivestito con pannelli a base di legno e calcestruzzo. Allestimento interno non finito dei locali commerciali.

SERVIZI IN DETTAGLIO

- Assemblaggio in legno

SFIDE

- Primo parcheggio multipiano con soffitto ibrido legno-calcestruzzo

SOSTENIBILITÀ

- È richiesta la certificazione Minergie-P-Eco

ULTERIORI INFORMAZIONI

[Sito web dell'Empa](#)

FATTI

Località	Ueberlandstrasse 129, Dübendorf , Svizzera
Stato	completata
Volume di costruzione (valore dei nostri servizi)	1,77 M CHF
Inizio della costruzione	Marzo 2022
Completamento	Maggio 2023
Proprietario dell'edificio	Empa Dübendorf
Architetto	SAM Architekten AG Zürich
Civil engineer	WaltGalmarini AG Zürich

SOSTENIBILITÀ

MINERGIE P-ECO

Minergie P-ECO

SERVIZI

Costruzione legno

Costruzione elementi



<https://impenia.com/it/realizzazioni/dettaglio/ref/parkhaus-empa/>

Creation: 17.04.2026 21:34