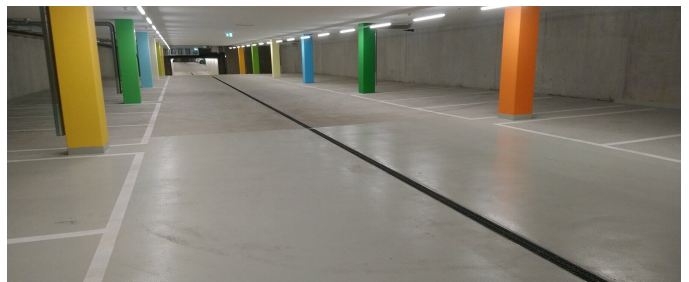


Neubau Wohnüberbauung Feldbreite Baufeld D2



BREVE DESCRIZIONE

Sviluppo residenziale con 151 appartamenti e spazi commerciali al piano terra, parcheggio sotterraneo con 131 posti auto.

SFIDE

- Sviluppo di siti logistici
- Ingegneria civile speciale

SOSTENIBILITÀ

- Standard Minergie
- Collegamento al teleriscaldamento

FATTI

| | |
|--------------------------------------------------------------|---------------------------------------------------------------------------------|
| Località | Feldbreiteweg 2, Emmen , Svizzera |
| Stato | completata |
| Volume di costruzione (valore dei nostri servizi) | 40 M CHF |
| Inizio della costruzione | Settembre 2014 |
| Completamento | Ottobre 2016 |
| Proprietario dell'edificio | P.ARC Development AG CH-6004 Luzern |
| Ente appaltante | Ausführung als Totalunternehmerin Implenia Schweiz AG, Buildings CH-6003 Luzern |
| Architetto | GWJ Architekten AG CH-3000 Bern |
| Pianificazione | Wismer + Partner AG CH-6343 Rotkreuz |
| Volume di costruzione | 71634 m ² |
| Zona giorno | 22748 m ² |
| Numero di piani superiori | 4 |

SOSTENIBILITÀ

MINERGIE®

Minergie-Standard

SERVIZI

Costruzioni nuove



<https://implenia.com/it/realizzazioni/dettaglio/ref/neubau-wohnueberbauung-feldbreite-baufeld-d2/>

Creation: 21.04.2026 01:34