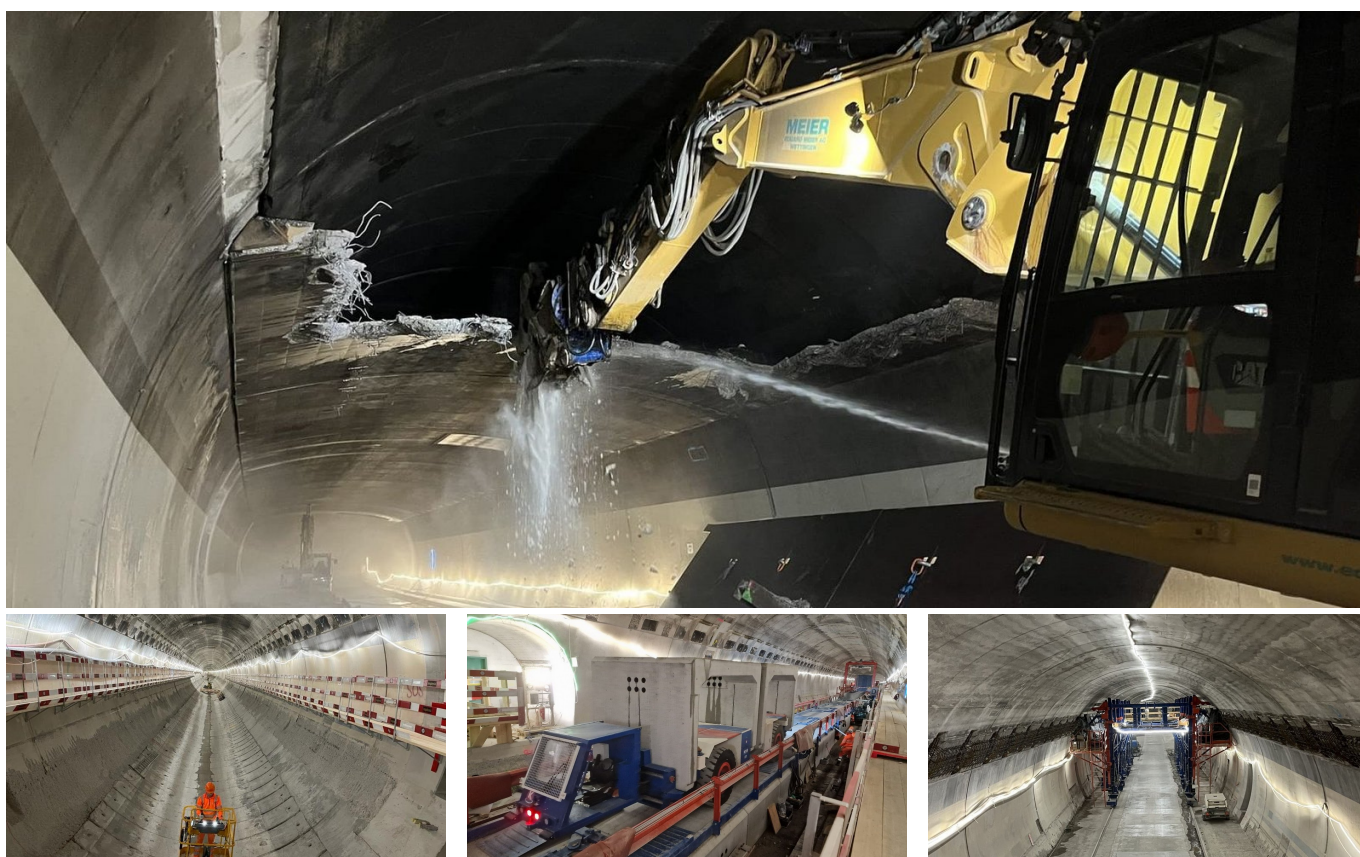


N01/38 Ampliamento della circonvallazione nord di Zurigo, lotto 3 Riparazione del tunnel di Gubrist 1a e 2a canna



BREVE DESCRIZIONE

Riparazione della prima e della seconda canna del tunnel Gubrist con rimozione della carreggiata e dei bordi, nonché nuova costruzione di un condotto di servizio e di una carreggiata ribassata.

PROGETTO

Il progetto "Estensione N01/38 della circonvallazione nord di Zurigo" (ANU) comprende l'autostrada N01 tra lo svincolo di Limmattal (escl.) e lo svincolo di Zurigo-Nord (escl.), comprese le SABA Limmat, Grütwisen e Birchstrasse.

L'Ufficio federale delle strade (USTRA) ha assegnato il contratto per il terzo lotto di questa ristrutturazione al consorzio GUBRI, composto dai partner Implenia (40%, capofila), Walo Bertschinger (30%) e Anliker (30%).

Il volume totale della costruzione ammonta a 178 milioni di franchi svizzeri.

Il lotto 3 comprende i principali lavori di COSTRUZIONE per la riparazione della prima e della seconda canna del tunnel Gubrist:

- Demolizione della soletta e dei bordi della carreggiata esistenti (prima canna 3.270 m, seconda canna 3.285 m).
- Costruzione di un nuovo condotto di servizio (WELK), di nuovi cigli e della carreggiata in posizione ribassata (1° canna 3.090 m, 2° canna 3.100 m).

Ulteriori informazioni sul progetto ASTRA

SERVIZI IN DETTAGLIO

- Demolizione della soletta e dei bordi della carreggiata esistenti (1° tubo 3.270 m, 2° tubo 3.285 m),
- Costruzione di un nuovo canale di servizio (WELK), di nuove banchine e della carreggiata in posizione ribassata (1° tubo 3.090 m, 2° tubo 3.100 m).
- Realizzazione della WELK con il metodo cut-and-cover nell'area cut-and-cover di Weinigen (1° tubo 180 m, 2° tubo 180 m)
- Sostituzione della soletta della carreggiata nella stazione portale di Weinigen e Regensdorf (1° tubo 85 m, 2° tubo 85 m),
- Risalita dei cavi da WELK in carreggiata e condotto dell'aria di scarico (1° tubo 12.150 m, 2° tubo: 13.450 m)
- Condotta dell'acqua di spegnimento nella WELK con uscite verso le nicchie degli idranti, nei collegamenti trasversali (QV) e nei centri di controllo (1° tubo circa 3.225 m, 2° tubo circa 3.230 m)
- Ricostruzione e nuovo soffitto intermedio (1° tubo 3.020 m, 2° tubo 3.005 m)
- Costruzione di 22 nuove nicchie SOS nel 2° tubo, adeguamento delle nicchie SOS esistenti nel 1° tubo
- Adeguamento del QV a causa del nuovo abbassamento della carreggiata (12 QV ciascuno tra la 1^a/2^a e la 2^a/3^a canna)
- Riparazioni in calcestruzzo delle pareti della galleria (circa 127.000^m2)
- Rinnovo del sistema di protezione della superficie (circa 58.000^m2)
- Parete anticircolazione Affoltern tra la 2a e la 3a canna (L = 55 m)
- Adeguamento del percorso, comprese le linee di servizio nell'area del pre-portale di Affoltern
- Nuova installazione e sostituzione di porte e cancelli

SFIDE

- Il 2° tubo si trova al centro tra il 1° e il 3° tubo: accesso difficile al rispettivo portale "centrale" solo attraverso ponti logistici
- Via di fuga per gli utenti della strada nella 1a e 3a canna attraverso il cantiere, le connessioni trasversali devono essere sempre accessibili
- Sistema di ventilazione pressurizzata nella 2a canna in caso di incidenti nelle canne della galleria sotto traffico.
- L'accesso alla galleria è possibile attraverso i due portali, ma il passaggio non è continuo a causa dei lavori di demolizione.
- Coordinamento delle singole sezioni (una corsia), della logistica e della movimentazione dei materiali all'interno e all'esterno della galleria (funzionamento su 2 turni 06 - 22 ore)

FATTI

Località	Gubristtunnel , Weinigen , Svizzera
Stato	In costruzione
Volume di costruzione (valore dei nostri servizi)	71 M CHF

Inizio della costruzione	Luglio 2023
Completamento	Marzo 2027
Proprietario dell'edificio	Bundesamt für Strassen ASTRA
Gestione della costruzione	IG Gubrist 1+2; Gähler und Partner AG; Rothpletz, Lienhard + Cie AG; Pini Group SA
ARGE	✓
Gestione della costruzione	IG Gubrist 1+2; Gähler und Partner AG; Rothpletz, Lienhard + Cie AG; Pini Group SA

SERVIZI

Costruzione gallerie

Ingegneria civile speciale

Costruzione stradale

Costruzione in calcestruzzo



<https://impenia.com/it/realizzazioni/dettaglio/ref/n0138-ausbau-nordumfahrung-zuerich-los-3-instandsetzung-gubristtunnel-1-und-2-roehre/>

Creation: 21.04.2026 00:59