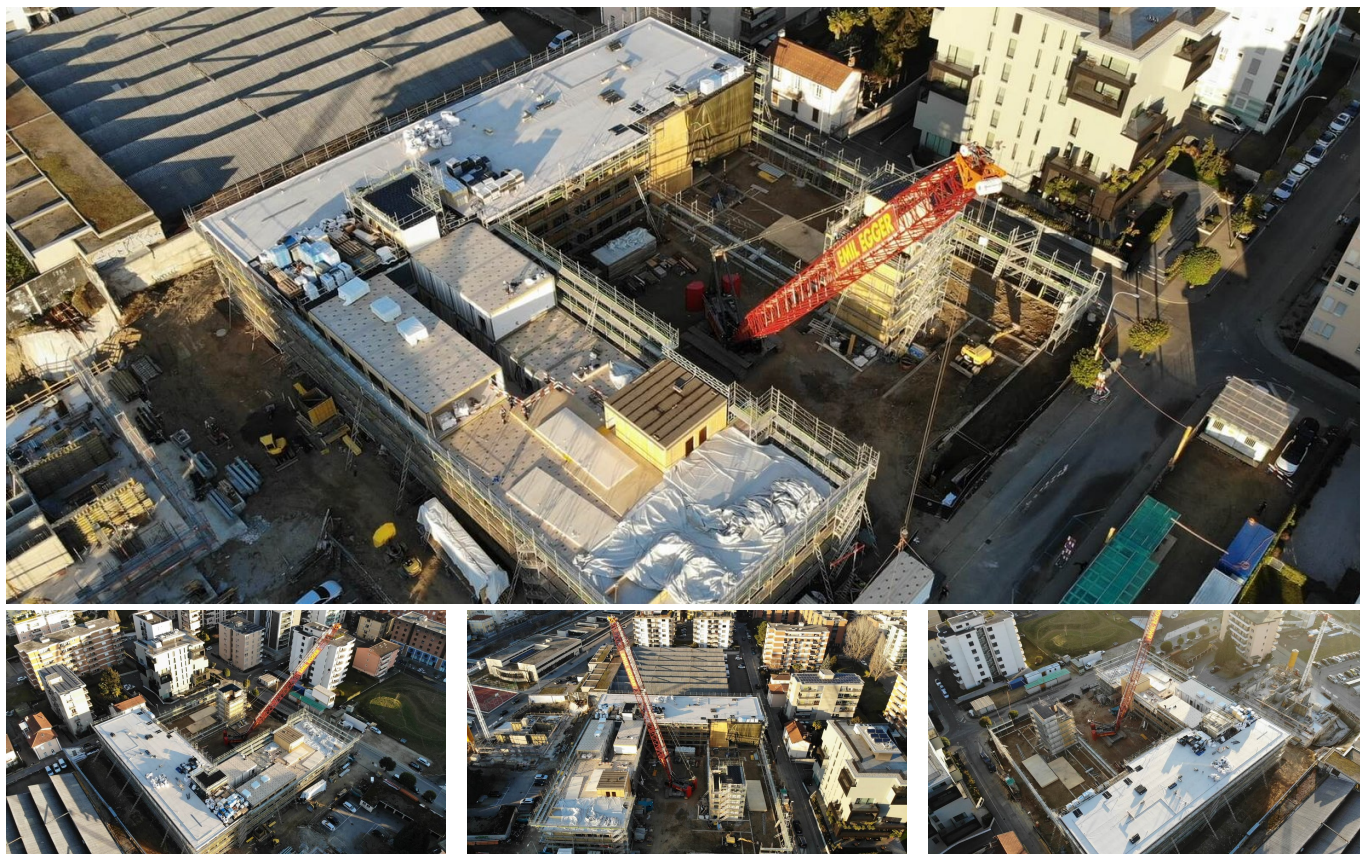


## Liceo Viganello



### BREVE DESCRIZIONE

Costruzione modulare temporanea per la Scuola Cantonale di Viganello.

### SFIDE

Tempi di costruzione brevi, circa 9 mesi

### SOSTENIBILITÀ

Costruzione di moduli smontabili e riassembleabili Pannelli fotovoltaici su tetto

### ULTERIORI INFORMAZIONI

I moduli prefabbricati sono stati progettati, costruiti e forniti in collaborazione con DM Bau AG, Wiesenstrasse 1 CH-9463 Oberriet.

### FATTI

<b>Località</b>	Viganello , Svizzera
<b>Stato</b>	In costruzione
<b>Volume di costruzione (valore dei nostri servizi)</b>	20 M CHF
<b>Inizio della costruzione</b>	Settembre 2022
<b>Completamento</b>	Giugno 2023
<b>Proprietario dell'edificio</b>	Kanton Tessin CH-6500 Bellinzona
<b>Architetto</b>	Charles De Ry Architettura SA 6900 Lugano
<b>Imprenditore totale</b>	Implenia Svizzera SA CH-6900 Lugano
<b>Heating-ventilation-air-conditioning-sanitary (HVACS) planner</b>	VRT SA
<b>Electrical planner</b>	Etavis SA
<b>Civil engineer</b>	Lucchini & Canepa Ingegneria SA
<b>Building physicist</b>	Tecnoprogetti SA

## SOSTENIBILITÀ

**MINERGIE®** Minergie-Standard

## SERVIZI

Costruzioni nuove

Appaltatore totale / impresa generale - Uso pubblico



<https://implenia.com/it/realizzazioni/dettaglio/ref/liceo-viganello/>

Creation: 18.04.2026 03:13