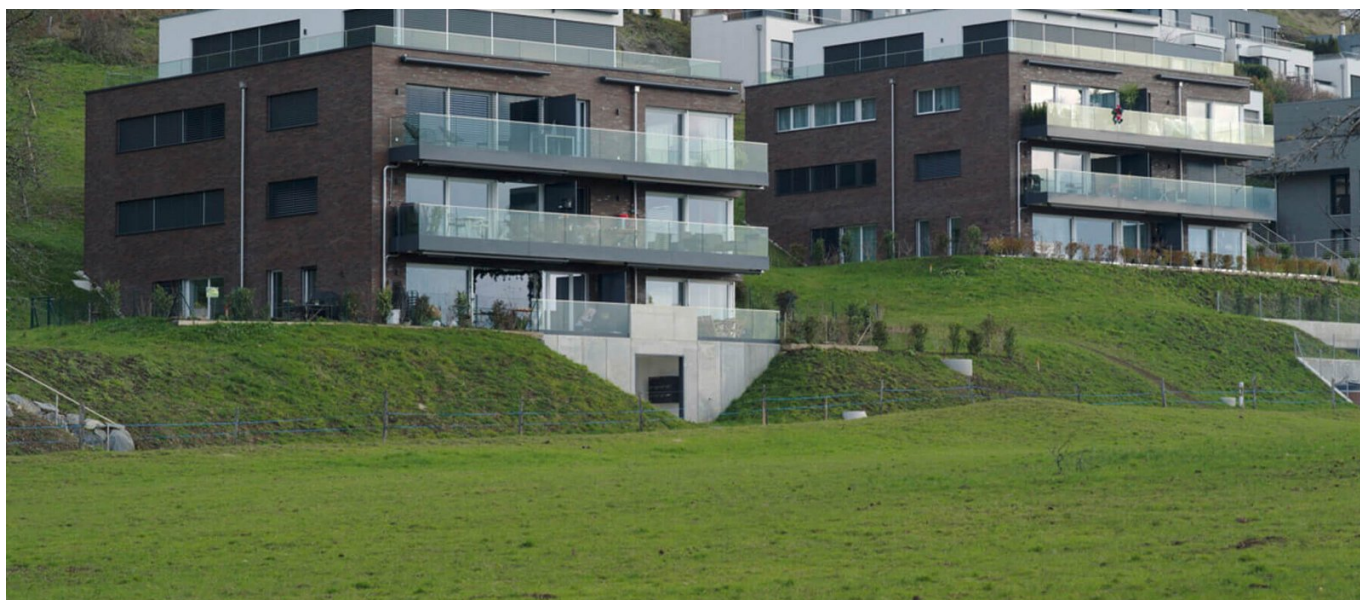


Les Plantières



BREVE DESCRIZIONE

Chi avrebbe pensato mezzo secolo fa che Brent, un villaggio rurale sulle alture di Montreux dove da 532 anni si tiene il mercato del bestiame, avrebbe un giorno avuto delle residenze di lusso? Eppure queste popolano il pendio sopra il Crêt Pionnex. Le ultime ultime case progettate da Implenia adornano il paesaggio. Circondato da appezzamenti agricoli, Les Plantières sfrutta al meglio il poco terreno edificabile presente in loco e offre ai suoi proprietari una vista a 180° sul Lago di Ginevra e una rara tranquillità.

PROGETTO

Les Plantières arreda bene la parte bassa del prato. Ancorati, minerali e stabili, i due edifici a tre piani si appoggiano al terreno e formano un elegante aggregato. Gli edifici sono costituiti da due corpi annidati. In primo piano c'è un parallelepipedo di tre piani rivestito in clinker, un rivestimento speciale che assomiglia a mattoni rosso scuro, con tre appartamenti per piano. Un altro parallelepipedo rettangolare costituisce il secondo livello. L'ultimo piano di questo blocco sale fino al tetto del primo. L'attico del blocco posteriore è più complesso e avvolge l'edificio in un bianco brillante. La facciata più lunga degli edifici corre lungo la strada. La casa poggia su uno zoccolo d'ingresso in cemento parzialmente interrato, che ospita anche i garage. Le finestre con persiane nere e i balconi vetriati conferiscono agli edifici un tocco chic.

Un ascensore privato conduce all'ultimo piano. Le porte si aprono su un'ampia sala esposta a sud-ovest, quasi interamente vetrata e circondata da una terrazza profonda due metri. Il cielo, il lago di Ginevra e il dolce pendio che sale verso la riva nord del lago invitano a entrare nell'appartamento. Un'unica colonna separa questo volume generoso, che ospita l'ingresso, il soggiorno, la sala da pranzo e la cucina. La cucina ha un ripostiglio sul pendio, tipico delle dispense di un tempo. Il pavimento scuro o le piastrelle (a scelta dell'acquirente) legano l'intero spazio e contrastano con il pavimento chiaro con faretti LED. La cucina, elegante e ben progettata, è disposta a L intorno a un'isola, sopra la quale si trova un cofano aspirante in alluminio. Sulla parete nord si trovano grandi armadi a muro quasi invisibili. A sinistra dell'ingresso, un corridoio conduce a due camere da letto, a un bagno con vasca e alla camera da letto principale. La camera da letto ha il proprio bagno e una cabina armadio nascosta.

FATTI

Località	Montreux , Svizzera
Stato	completata
Inizio della costruzione	Gennaio 2016
Completamento	Gennaio 2017
Proprietario dell'edificio	S+P Sécurité & Patrimoine SA c/o Immobilière Romande Place des Eaux Vives Avenue de Frontenex 6 1211 Genève 6
Architetto	Pezzoli & Associés Architectes SA Avenue du Silo 9 1023 Crissier
Dimensione del lotto	6971 m ²
Volume di costruzione	2640 m ²
Numero di appartamenti	20

SOSTENIBILITÀ

MINERGIE®

Minergie-Standard

SERVIZI

Appaltatore totale / impresa generale



<https://implynia.com/it/realizzazioni/dettaglio/ref/les-plantieres/>

Creation: 12.04.2026 23:59