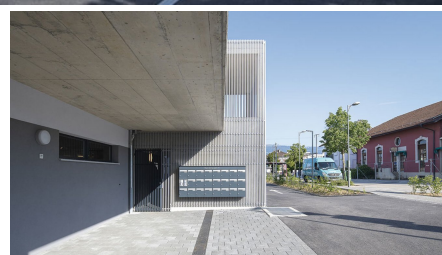
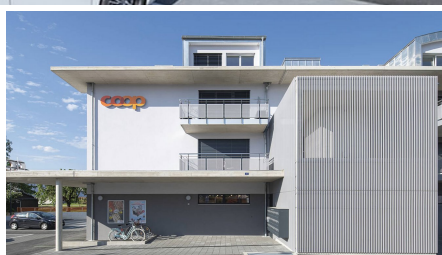


## Les Moellettes A-B-C-D-E



### BREVE DESCRIZIONE

La prima fase, realizzata tra il 2013 e il 2014, comprende un totale di 48 condomini e un garage da 63 posti auto distribuiti su tre edifici.

La seconda fase, realizzata tra il 2015 e il 2016, riunisce 12 condomini e uno spazio commerciale in un unico edificio. Dopo la demolizione di due edifici per i quali era stata approvata la demolizione, la successiva terza fase ha aggiunto all'offerta 33 appartamenti in affitto e uno spazio commerciale. Al piano terra di quest'ultimo edificio si trova l'edificio è la filiale di una grande catena di vendita al dettaglio che vi si è trasferita. I parcheggi sono suddivisi in 39 posti interni per gli inquilini e 23 posti esterni per i clienti del negozio.

### SERVIZI IN DETTAGLIO

L'involucro - pareti e soffitti - dei cinque edifici è tradizionalmente in cemento e mattoni sulle pareti esterne, mentre le travi del tetto sono in legno con lucernari. Il risparmio energetico è garantito da un isolamento perimetrale intonacato, in parte colorato per ravvivare le facciate. All'interno dell'edificio, tutte le pareti sono intonacate e i soffitti sono a cassettoni. I pavimenti della cucina e dei bagni sono piastrellati, mentre le camere da letto hanno il parquet.

### SFIDE

Sono stati eseguiti lavori speciali per liberare una porzione di terreno corrispondente alla vecchia posizione del serbatoio dell'olio di uno degli edifici demoliti. La vicinanza della falda acquifera - Talento e Orbe non sono lontani - e il terreno limoso hanno richiesto misure speciali per garantire l'impermeabilizzazione dei parcheggi e dei passaggi pedonali.

## ULTERIORI INFORMAZIONI

**Zivile Ingenieure** CSD Ingénieurs SA Chemin de Montelly 78 1007 Losanna

## FATTI

<b>Località</b>	Chavornay , Svizzera
<b>Stato</b>	completata
<b>Inizio della costruzione</b>	Gennaio 2013
<b>Completamento</b>	Gennaio 2019
<b>Proprietario dell'edificio</b>	Paul Vaucher Immobilier SA Chemin du Champ de Foire 9 1372 Bavois
<b>Architetto</b>	Atelier d'architecture P. Duvillard SA Grand'Rue 80 1373 Chavornay

## SERVIZI

Appaltatore totale / impresa generale



<https://implenia.com/it/realizzazioni/dettaglio/ref/les-moelletes-a-b-c-d-e/>

Creation: 29.05.2026 02:04