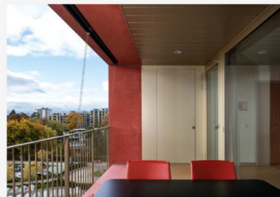


## Le Nouveau Prieuré



### BREVE DESCRIZIONE

Chêne-Bougeries, grazioso comune sulla sponda sinistra del Lago di Ginevra, è in forte sviluppo, come tutti gli agglomerati situati alla periferia della città di Ginevra. Oggi, tra l'altopiano del Frontenex e il complesso residenziale La Gradelle, 18.000 metri quadrati sono utilizzati esclusivamente per un programma audace e originale.

### PROGETTO

Gli edifici sono caratterizzati da una disposizione intelligente e da una volumetria curata. I parallelismi approssimativi, l'ortogonalità imperfetta e le pieghe delle facciate conferiscono una certa freschezza all'insieme. Senza appesantirsi, il complesso offre al visitatore una percezione di snellezza, mentre il gioco degli allineamenti offre piacevoli fughe visive. Il cuore del progetto, lo spazio circolare, fa convergere tutte le dinamiche del complesso. Come una vera e propria "piazza del villaggio", qui si creano l'animazione e i legami sociali desiderati.

Anche l'espressione delle facciate contribuisce a questo successo. La griglia ripetitiva e l'alternanza di superfici piene e vuote conferiscono all'insieme una chiara identità; la banalizzazione è abilmente evitata grazie all'uso di toni e materiali caldi, da evitare. La purezza formale di questo colorato motivo a scacchiera nasconde una precisa realizzazione. Le grandi scatole cave di cemento prefabbricato sembrano essere delicatamente impilate l'una sull'altra, come se gli edifici non

dovessero più rispettare alcun vincolo statico o standard costruttivo.

Un effetto scultoreo molto sofisticato che non impedisce al complesso di raggiungere gli standard del marchio Minergie®. Il progetto unisce tre diverse grandi case sotto un'entità comune chiaramente riconoscibile: quella di un progetto istituzionale innovativo, forse uno dei primi in Svizzera a offrire questo tipo di programma. Come nuovo (piccolo) quartiere con una forte identità, il "Nouveau Prieuré" si distingue in un contesto edilizio più tradizionale.

Tuttavia, le sue caratteristiche spaziali ed estetiche molto ben studiate assicurano un'integrazione fluida, senza contrasti con il tessuto esistente e senza conflitti con il paesaggio.

## FATTI

---

<b>Località</b>	Chem. du Pré-du-Couvent 3D, Chêne-Bougeries , Svizzera
<b>Stato</b>	completata
<b>Completamento</b>	Aprile 2002
<b>Proprietario dell'edificio</b>	BCAS
<b>Architetto</b>	Designlab-Construction SA

## SOSTENIBILITÀ

---

**MINERGIE®** Minergie-Standard

## SERVIZI

---

Costruzioni nuove



---

<https://impenia.com/it/realizzazioni/dettaglio/ref/le-nouveau-prieure/>

Creation: 06.05.2026 19:53