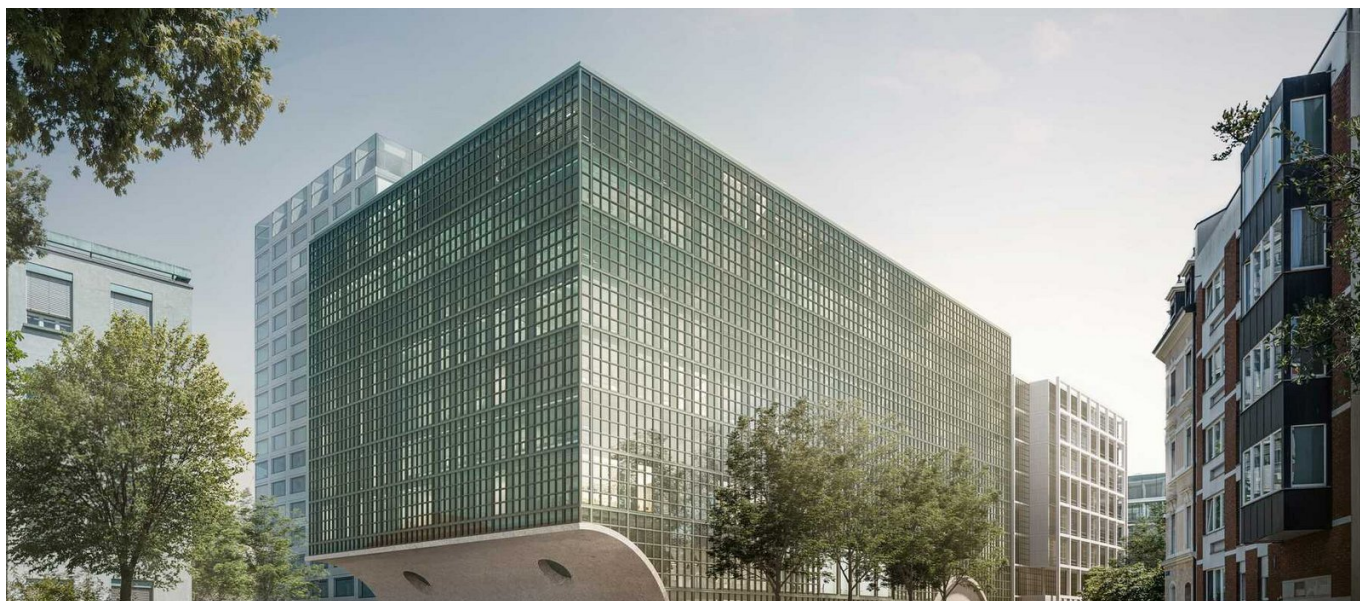


## Laborneubau Departement Biomedizin DBM Universität Basel



### BREVE DESCRIZIONE

Il Dipartimento di Biomedicina (DBM) dell'Università di Basilea combina la ricerca sperimentale di laboratorio della facoltà di medicina nell'ultimo nuovo edificio del Campus di Scienze della Vita sul sito di Schällemätteli a Basilea. Questo unisce idealmente ricerca, insegnamento e medicina applicata in un'unica sede.

### PROGETTO

Implenia si è aggiudicata l'appalto come general contractor sulla base della sua pluriennale esperienza e della sua comprovata competenza in analoghi edifici per laboratori e strutture sanitarie, nonché del suo convincente team di esperti. Inoltre, in qualità di fornitore leader di servizi immobiliari e di costruzione in Svizzera, Implenia è in grado di fornire da un'unica fonte le principali attività come l'ingegneria civile e il capomastro.

Il contratto ha un valore di oltre 250 milioni di franchi svizzeri e comprende la pianificazione dell'implementazione, la realizzazione e la messa in funzione.

### SERVIZI IN DETTAGLIO

Su una superficie di circa 37.000<sup>m</sup><sup>2</sup>, distribuita su tre piani interrati, un piano terra e otto piani superiori, verranno costruiti locali per laboratori, uffici e seminari. L'edificio è stato progettato secondo lo standard Minergie. Oltre agli elevati requisiti tecnici e igienici, la flessibilità dell'edificio è molto importante per la ricerca. Per la progettazione e la realizzazione del nuovo edificio di laboratorio vengono utilizzati i metodi BIM (Building Information Modelling), ad esempio la progettazione integrale con modelli di tutte le discipline specialistiche, il coordinamento e il collaudo dei modelli

mediante strumenti digitali, l'integrazione dei requisiti degli utenti mediante un libro delle stanze o la realtà virtuale (VR). Inoltre, la Lean Construction digitale (ad esempio LCM Digital) viene utilizzata per mettere in scena i pacchetti di servizi, mostrare le dipendenze, ridurre la complessità delle fasi di lavoro ed effettuare il controllo della qualità e dei tempi.

## ULTERIORI INFORMAZIONI

Immagine: ©Burckhardt+Partner

## FATTI

<b>Località</b>	Klingelbergstrasse 70, Basel , Svizzera
<b>Stato</b>	In costruzione
<b>Volume di costruzione (valore dei nostri servizi)</b>	250 M CHF
<b>Inizio della costruzione</b>	Settembre 2023
<b>Completamento</b>	Settembre 2029

## SERVIZI

Costruzioni nuove

Edifici sanitari e laboratori



<https://implenia.com/it/realizzazioni/dettaglio/ref/laborneubau-departement-biomedizin-dbm-universitaet-basel/>

Creation: 17.04.2026 14:18