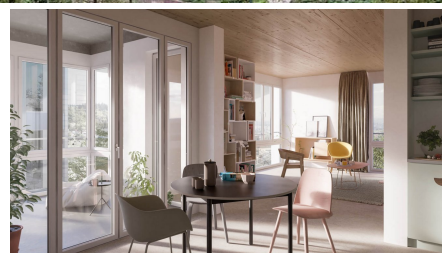
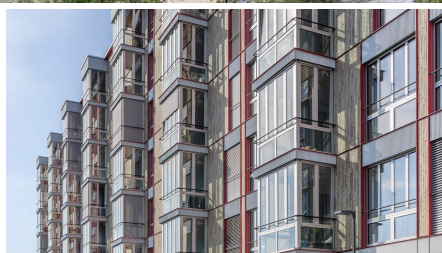


Wohn- und Gewerbeüberbauung KIM / Baufeld 4.1



BREVE DESCRIZIONE

Il progetto "KIM" di One Company è in costruzione a Winterthur Neuhegi, vicino alla stazione ferroviaria di Neuhegi. In totale sono stati costruiti 208 appartamenti in affitto con uso pubblico al piano terra.

PROGETTO

Dal primo piano in su, Implenia Holzbau realizzerà una costruzione in legno. La facciata nel cortile interno e sul lato strada dei piani superiori sarà una costruzione leggera retroventilata con rivestimenti in mattoni di clinker incollati, mentre il piano terra rivolto verso la strada avrà una facciata prefabbricata in cemento.

L'intera progettazione e costruzione è stata realizzata utilizzando il BIM (Building Information Modelling).

SERVIZI IN DETTAGLIO

Esecuzione come impresa generale Implenia Schweiz AG, Buildings Prime, Dietlikon

SFIDE

A causa della pianificazione in officina delle costruzioni in legno utilizzando il BIM e delle basse tolleranze nell'esecuzione, è necessaria una pianificazione dettagliata dell'esecuzione relativamente tempestiva.

SOSTENIBILITÀ

Il cliente punta alla certificazione Minergie-P e punta su un forte isolamento termico, una buona tenuta all'aria dell'involucro edilizio e un impianto fotovoltaico sul tetto dell'edificio.

ULTERIORI INFORMAZIONI

Foto: Jusuf Supuk

FATTI

Località	Neuhegi , Winterthur , Svizzera
Stato	completata
Volume di costruzione (valore dei nostri servizi)	82 M CHF
Inizio della costruzione	Giugno 2019
Completamento	Aprile 2022
Proprietario dell'edificio	Swiss Life AG, Zürich
Direzione generale	Implenia Schweiz AG
Gestione del progetto	Implenia Schweiz AG
Architetto	BDE Architekten GmbH, Winterthur
Gestione della costruzione	Implenia Schweiz AG
Dimensione del lotto	6400 m ²
Numero di piani superiori	7
Numero di piani interrati	2
Numero di appartamenti	208
Gestione della costruzione	Implenia Schweiz AG
Imprenditore generale	Implenia Schweiz AG
Measurement, control and regulation technology (MCR)/Building automation (GA) planner	Planovita, Gisikon/Opfikon
Heating-ventilation-air-conditioning-sanitary (HVACS) planner	Planovita, Gisikon/Opfikon
Heating Ventilation Air Conditioning (HVAC) planner	IBG Engineering AG, Winterthur
Fire protection planner	Pirmin Jung Ingenieure AG, Rain
Civil engineer	Jauslin Stebler AG, Winterthur

Building physicist

Pirmin Jung Ingenieure AG, Rain

Timber construction

Pirmin Jung Ingenieure AG, Rain

SOSTENIBILITÀ

MINERGIE-P®

Minergie-P

SERVIZI

Costruzioni nuove

Costruzione legno

Costruzione elementi

Carpenteria

Pianificazione tecnologica degli edifici



<https://implenia.com/it/realizzazioni/dettaglio/ref/kim-41/>

Creation: 17.04.2026 14:17