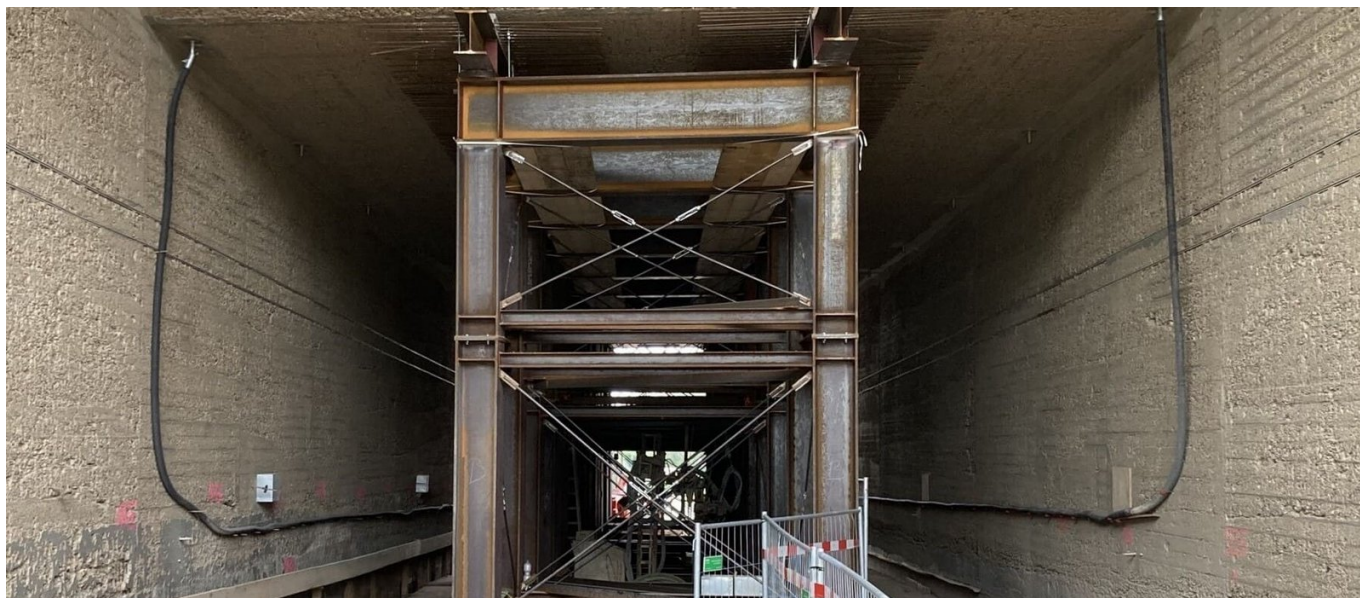


Ponte sul canale di Michelbach



BREVE DESCRIZIONE

Ristrutturazione del ponte sul canale di Michelbach.

PROGETTO

Il ponte sul canale di Michelbach è una struttura di attraversamento tra il canale Meno-Danubio e la Obermichelbacher Str. Il ponte sul canale è ormai avanti con gli anni e necessita di una ristrutturazione.

A tal fine, si stanno scavando pali di fondazione a un'altezza limitata davanti alle pareti del ponte a telaio in cemento armato, che sarà dotato di una trave di testa di irrigidimento. Questa trave di testa viene estesa sotto le pareti esistenti con il metodo del passo del pellegrino. Le pareti stesse sono rinforzate per 20 cm con calcestruzzo proiettato. Questa armatura è collegata alla parete esistente con ancoraggi a barra singola. La trave di testa costituisce quindi il collegamento portante tra le pareti rinforzate e i pali trivellati.

SFIDE

Spazio limitato a causa delle limitazioni di altezza sotto il ponte, soprattutto per l'installazione delle pile.

ULTERIORI INFORMAZIONI

- Lavori in calcestruzzo e cemento armato - 650m³
- Pali trivellati - 830 m
- Lavori di sterro - 1.000m³

- Lavori di calcestruzzo proiettato - 2.150 m²
- Ancoraggi permanenti a barra singola - 17.200 pezzi
- Getto d'acqua ad alta pressione

FATTI

Località	Fürth , Germania
Stato	In costruzione
Volume di costruzione (valore dei nostri servizi)	5,575 M EUR
Inizio della costruzione	Gennaio 2023
Completamento	Dicembre 2025
Proprietario dell'edificio	Wasserstraße- und Schifffahrtamt Donau MDK

SERVIZI

Ingegneria civile speciale

Genio civile

Manutenzione impianti



<https://impenia.com/it/realizzazioni/dettaglio/ref/kanalbruecke-michelbach/>

Creation: 06.04.2026 02:42