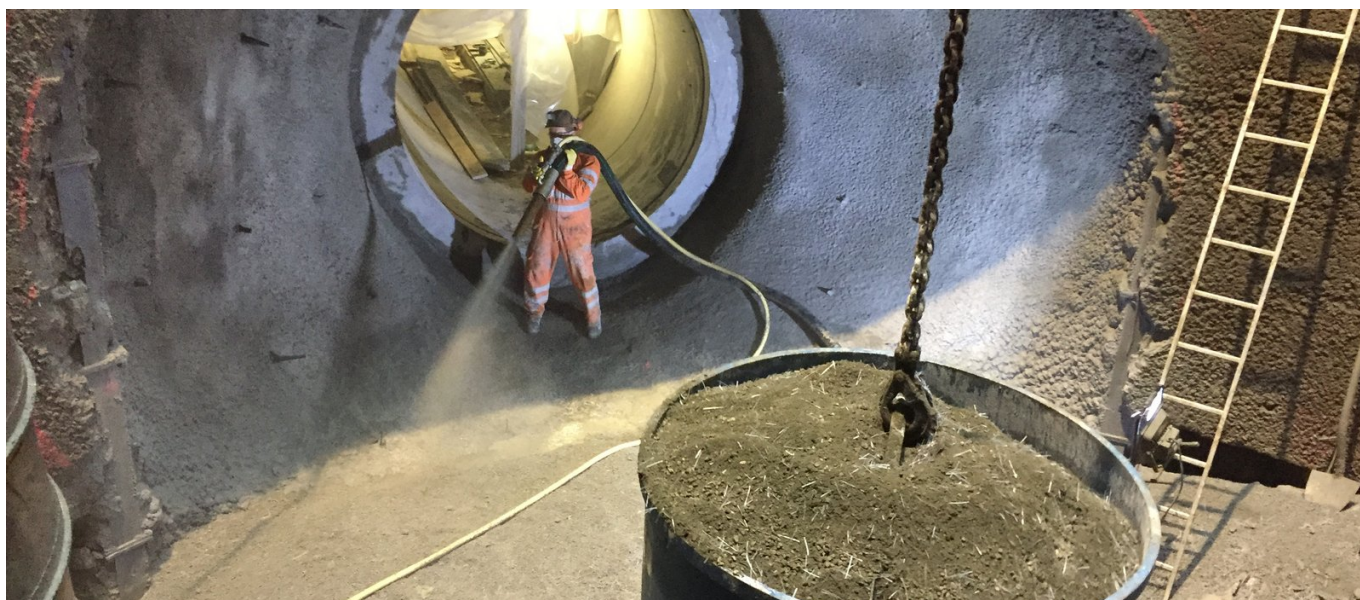


## Kabel Galerie



### BREVE DESCRIZIONE

Nell'ambito dei lavori preparatori per la costruzione della stazione ferroviaria di Losanna, è stato necessario deviare tutti i cavi che controllano l'attività ferroviaria della regione. A tal fine, abbiamo scavato e sigillato due pozzi profondi 27,00 e 22,00 metri per introdurre una microtunnelatrice con un raggio esterno di 3,00 m, che ha scavato una galleria di 625 m sotto la stazione FFS di Losanna. Abbiamo inoltre costruito 2 trincee coperte per collegare le reti esistenti alla galleria dei cavi.

### SERVIZI IN DETTAGLIO

- Costruzione di un muro di protezione alto 13,50 m tra i binari delle FFS e il cantiere.
- Demolizione di parte del parcheggio multipiano esistente.
- Installazione di una gru a torre (argano da 40 t).
- Pali primari e secondari (D 800 mm) per le teste dei pozzi, lunghezza 5,00 m e 12,00 m.
- Scavo dei pozzi, in roccia, calcestruzzo pre-spruzzato, 2.600<sup>m3</sup> di scavo e 500 m<sup>3</sup> di calcestruzzo spruzzato.
- L'ulteriore sviluppo con la microtrivella spinge il tubo, 625 ml, a 3 m di diametro.
- Sottofondazione di una trincea coperta lungo i binari delle FFS.
- Costruzione di una nuova trincea coperta lungo i binari FFS

- Costruzione di una nuova trincea coperta in un'area altamente urbana.
- Perforazione di un pozzo di collegamento alla galleria DN 1000 mm.
- Costruzione di un invertitore in galleria lungo 600 m in fasi di 150 m di calcestruzzo con calcestruzzo pompato a intervalli fino a 300 m.
- Costruzione di 2 volte in calcestruzzo per i collegamenti alla galleria
- Costruzione di una caverna in calcestruzzo nella galleria
- Installazione di 2 lastre preliminari autoportanti per la copertura dei pozzi

## SFIDE

- Lavori insoliti e altamente tecnici
- Lavoro in aree urbane
- Lavoro in ambienti FFS
- Lavoro su 3 turni
- Logistica complessa

## FATTI

<b>Località</b>	Lausanne , Svizzera
<b>Stato</b>	completata
<b>Volume di costruzione (valore dei nostri servizi)</b>	11,5 M CHF
<b>Inizio della costruzione</b>	Gennaio 2016
<b>Completamento</b>	Gennaio 2019
<b>Proprietario dell'edificio</b>	CFF SA
<b>Ente appaltante</b>	CFF SA
<b>Progettista</b>	Stucky SA
<b>Gestione della costruzione</b>	Stucky SA
<b>Gestione della costruzione</b>	Stucky SA

## SERVIZI

Genio civile



<https://impenia.com/it/realizzazioni/dettaglio/ref/kabel-galerie/>

Creation: 12.04.2026 00:48