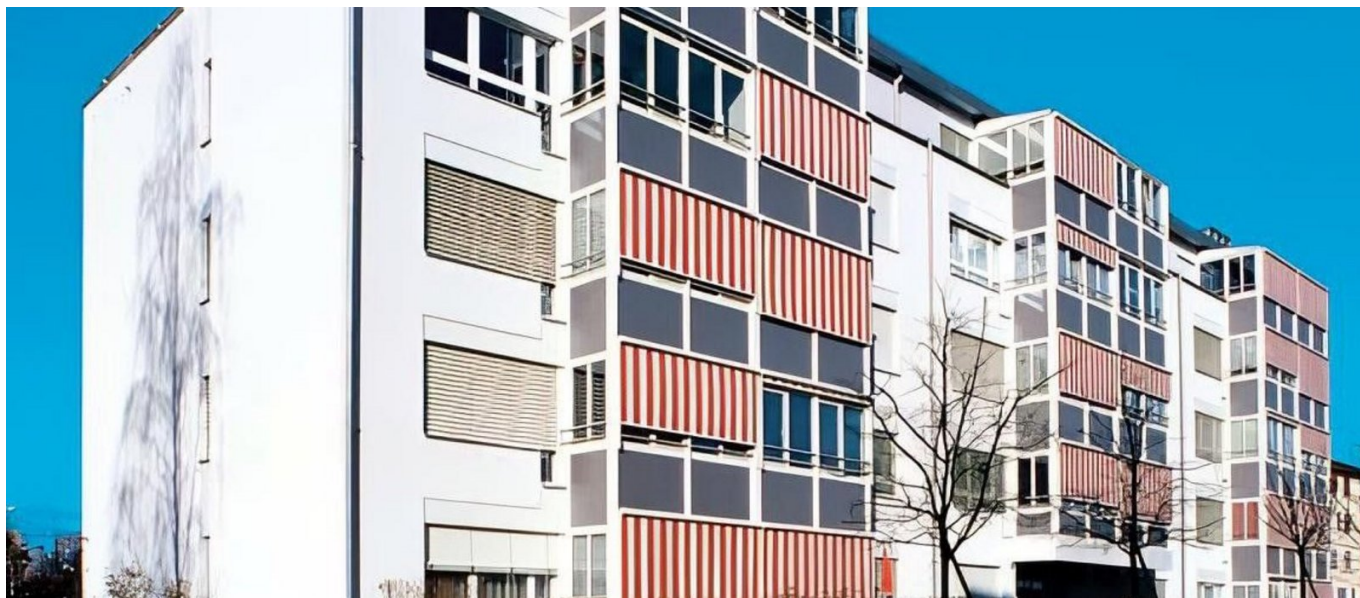


Immeuble Les Platanes, Prilly



BREVE DESCRIZIONE

Gli 8.400 m² di terreno non edificato nella zona di urbanizzazione del comune di Prilly sono stati sottoposti a uno studio di piano di quartiere su richiesta del proprietario, la Société Sicpa.

PROGETTO

I quattro edifici sono interamente dedicati all'uso residenziale e offrono un volume SIA totale di 30.030^{m³} con una superficie lorda di pavimento di 10.125^{m²}.

SERVIZI IN DETTAGLIO

Gli edifici si sviluppano su quattro piani più un attico e un seminterrato. I quattro edifici sono collegati da un grande parcheggio sotterraneo, che ospita 107 veicoli su una superficie di 2.500^{m²}. L'impalcato forma un'area piacevole per i passaggi pedonali, i parchi giochi e gli spazi verdi. Gli edifici, costruiti su una base concettuale identica, misurano circa 45 m x 12 m e presentano un'offerta residenziale composta principalmente da appartamenti di 31/2 e 41/2 locali. Ai piani terra si trovano anche bilocali e monolocali, mentre ai piani attici si trovano appartamenti di 51/2 e 61/2 locali, raggiungibili tramite un collegamento diretto dall'ascensore agli appartamenti.

Volume dell'edificio: 30.030^{m³}

FATTI

Località

Avenue de Florissant 1008 , Prilly , Svizzera

Stato	completata
Inizio della costruzione	Giugno 2000
Completamento	Giugno 2001
Architetto	Atelier d'architecture Favre et Weber SA -Lausanne + Architram HS Architecture et Urbanisme SA – Renens + Collaborateur : M. Ongari.

SERVIZI

Costruzioni nuove



<https://impenia.com/it/realizzazioni/dettaglio/ref/immeuble-les-platanes-prilly-entreprise-generale/>

Creation: 13.04.2026 06:10