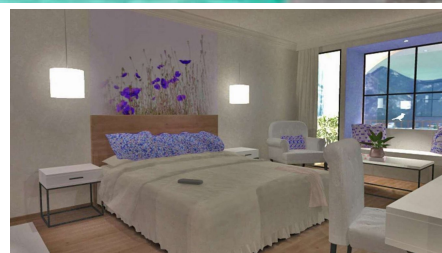


## Albergo Giardino, Ascona



### BREVE DESCRIZIONE

L'Hotel Giardino di Ascona (Canton Ticino, Svizzera) è stato ampiamente ristrutturato da Implenia AG (impresa generale: Implenia Svizzera SA) tra novembre 2008 e marzo 2009.

### PROGETTO

Il progetto di ristrutturazione dell'Hotel Giardino ad Ascona è un esempio impressionante di come Implenia, in qualità di general contractor, riesca a realizzare con successo un complesso progetto di costruzione e ristrutturazione alberghiera nel segmento di fascia alta - con tempi stretti, alta qualità di lavorazione e durante le operazioni in corso. Con un volume di circa 11,8 milioni di franchi svizzeri e un tempo di realizzazione di sole 16 settimane, il progetto sottolinea le capacità di Implenia nel settore delle ristrutturazioni e degli ammodernamenti di alto livello.

### SERVIZI IN DETTAGLIO

In qualità di general contractor, Implenia ha assunto la responsabilità dei lavori di conversione e ristrutturazione, compreso il coordinamento dei progettisti specializzati e dei subappaltatori. In particolare, il progetto comprendeva

- Conversione dell'edificio principale: ammodernamento delle camere e delle suite, compresi gli arredi interni, i mobili e i servizi dell'edificio. 51 camere doppie e 6 suite.
- Ristrutturazione della "Casa Rosa": nuova costruzione, ampliamento e riqualificazione con ulteriori suite, anch'esse con arredi di alta qualità. 3 camere doppie e 12 suite.
- Area piscina: Integrazione o ristrutturazione delle strutture della piscina, che comporta requisiti particolari in termini di tecnologia, clima e igiene in un contesto alberghiero di lusso.
- Tecnologia dell'edificio (HVAC) e impianti elettrici: Coordinati con i progettisti specializzati (Protec SA HLKS, Elettronorma SA Elektro).
- Servizi di ingegneria strutturale e civile: Integrazione negli edifici esistenti (riconversione dell'esistente) e adattamento alla nuova disposizione delle camere (progettisti: Jelmoni Ingegneria SA).

## SFIDE

Un criterio fondamentale era la tempistica di costruzione molto stretta: la ristrutturazione dell'intero hotel, compresa la piscina e l'arredamento, doveva essere completata entro **16 settimane**.

Altri aspetti:

- Complesso alberghiero a 5 stelle premium in una posizione tranquilla e verdeggiante, con standard qualitativi completi.
- Ristrutturazione durante l'attività dell'hotel: trattandosi di un resort di alta qualità, l'attività doveva essere interrotta il meno possibile; qualità e funzionalità dovevano essere garantite durante e dopo la ristrutturazione.
- Coordinamento con le attività alberghiere e di ristorazione: l'arredamento, le finiture interne e la tecnologia alberghiera (HVAC, elettricità, ingegneria civile) dovevano essere strettamente coordinati.
- Architettura e design: la ristrutturazione comprendeva non solo misure tecniche, ma anche aggiornamenti di design per conferire all'hotel un aspetto moderno e di alta qualità nel segmento del lusso.

## SOSTENIBILITÀ

L'hotel a 5 stelle è situato in un contesto tranquillo e verde in Ticino - la qualità dei dintorni e dei giardini fa parte dell'elevato standard del complesso.

Anche se il testo di riferimento non riporta informazioni dettagliate sulla certificazione di sostenibilità, la posizione e l'ambiente circostante ("generosi spazi verdi"), nonché la conversione nel segmento premium, possono essere considerati un contributo alla ristrutturazione e alla conservazione del valore.

## ULTERIORI INFORMAZIONI

[Sito web](#)

### FATTI

<b>Località</b>	Ascona , Svizzera
<b>Stato</b>	completata
<b>Volume di costruzione (valore dei nostri servizi)</b>	11,8 M CHF
<b>Inizio della costruzione</b>	Novembre 2008
<b>Completamento</b>	Marzo 2009

<b>Usage</b>	2 100 m <sup>2</sup>
<b>Proprietario dell'edificio</b>	Credit Suisse Real Estate Asset Management 8070 Zürich
<b>Architetto</b>	Raumforum GmbH Architektur 8001 Zürich
<b>Imprenditore generale</b>	Implenia Svizzera SA 6932 Lugano-Breganzona
<b>Heating-ventilation-air-conditioning-sanitary (HVACS) planner</b>	Protec SA 6612 Ascona
<b>Electrical planner</b>	Elettronorma SA 6900 Lugano
<b>Civil engineer</b>	Jelmoni Ingegneria SA 6612 Ascona

## SERVIZI

---

Appaltatore totale / impresa generale



---

<https://implenia.com/it/realizzazioni/dettaglio/ref/hotel-giardino-ascona/>

Creation: 16.04.2026 01:38