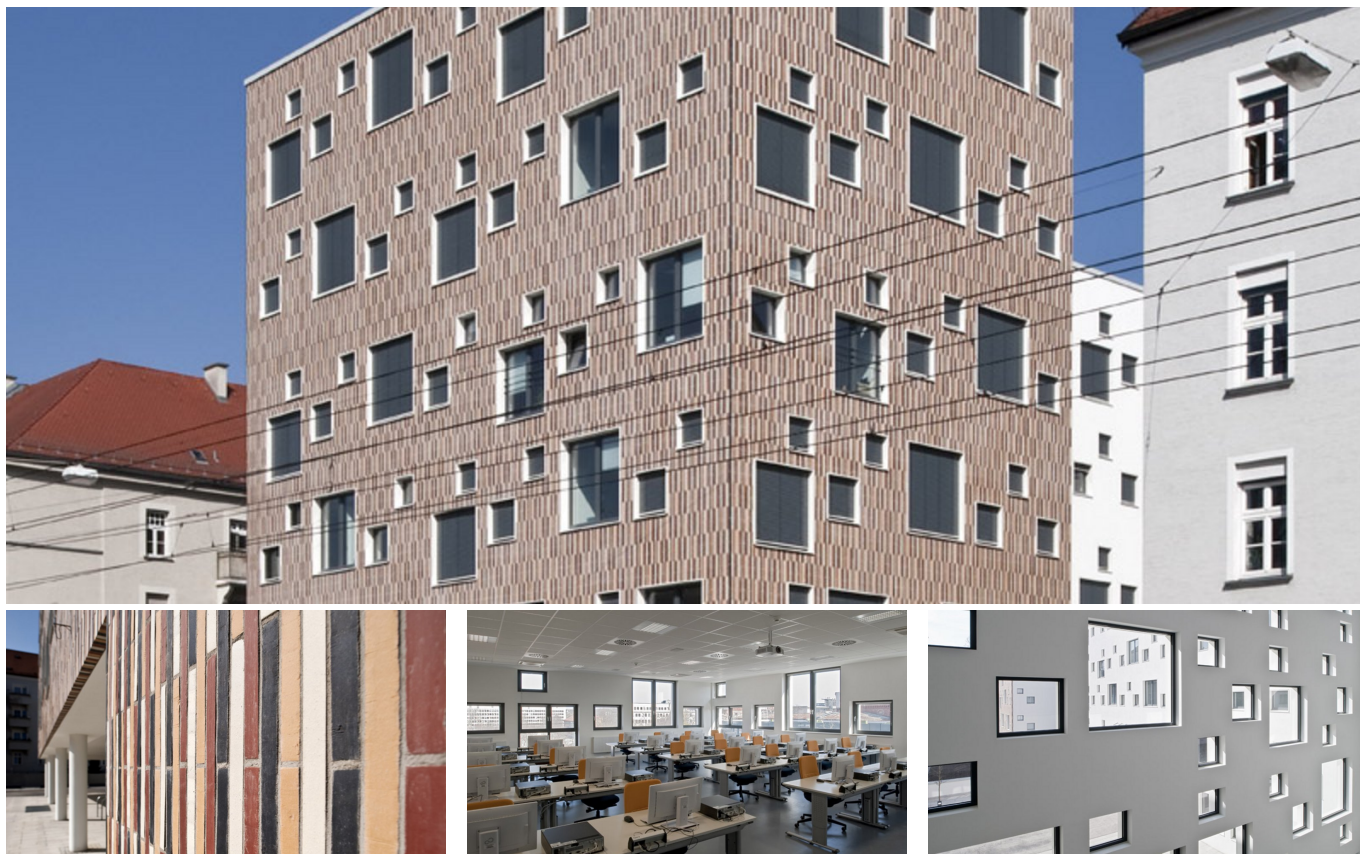


## Università di Scienze Applicate di Monaco



### BREVE DESCRIZIONE

Ampliamento chiavi in mano dell'Università di Scienze Applicate di Monaco.

### PROGETTO

Il nuovo edificio per le lezioni e i seminari dell'Università di Scienze Applicate di Monaco di Baviera si trova nelle immediate vicinanze della Zeughaus, edificio tutelato. Una caratteristica particolare di questo progetto di costruzione è la linea del tram che attraversa l'edificio. Per renderla possibile, la soletta del soffitto sopra il seminterrato è stata rinforzata per uno spessore di un metro. La linea aerea del tram ha richiesto un test di compatibilità elettromagnetica. Questo e l'analisi delle vibrazioni hanno dimostrato che è possibile un funzionamento sicuro.

### SERVIZI IN DETTAGLIO

La facciata è caratterizzata da un gran numero di finestre singole, disposte in modo irregolare e di dimensioni variabili, nonché da lastre di mattoni multicolori posate a filo.

### SOSTENIBILITÀ

L'edificio è molto attento ai costi ed è stato costruito tenendo conto degli aspetti di sostenibilità.

## FATTI

---

<b>Località</b>	Dachauer Str. 100, München , Germania
<b>Stato</b>	completata
<b>Volume di costruzione (valore dei nostri servizi)</b>	16 M EUR
<b>Inizio della costruzione</b>	Agosto 2010
<b>Completamento</b>	Febbraio 2012
<b>Proprietario dell'edificio</b>	Münchener Grundbesitz Verwaltungs GmbH
<b>Architetto</b>	S.A.M. Architekturbüro, München
<b>Spazio commerciale</b>	13594 m <sup>2</sup>
<b>Numero di piani superiori</b>	5
<b>Numero di piani interrati</b>	1
<b>Numero di posti auto</b>	96

## SERVIZI

---

Schlüsselfertiges Bauen

Immobili

Hochbau (Deutschland)



---

<https://impenia.com/it/realizzazioni/dettaglio/ref/hochschule-muenchen/>

Creation: 21.04.2026 01:27