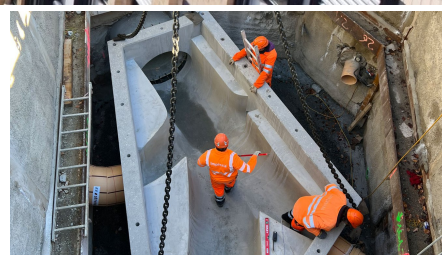


## Gesamtsanierung Monbijoustrasse



### BREVE DESCRIZIONE

Il sistema di binari del tram sulla Monbijoustrasse, dall'incrocio della Eigerstrasse all'incrocio della Seftigenstrasse, ha dovuto essere sostituito a causa della sua vetust .

### PROGETTO

Ci  ha richiesto la demolizione e la nuova costruzione dell'intero abbeveratoio del tram, compreso il drenaggio dei binari. Insieme al rinnovo dei binari, sono state adottate diverse misure per migliorare la sicurezza del traffico nelle aree stradali e dei marciapiedi, soprattutto per i pedoni e i ciclisti. Allo stesso tempo, sono state costruite una fermata dell'autobus priva di ostacoli e un bypass per le biciclette. Inoltre, sono state rinnovate le linee elettriche, del gas e dell'acqua, compresi i collegamenti alla rete. Anche i sistemi di drenaggio nell'area di costruzione sono stati completamente sostituiti. Nella parte settentrionale, l'intervento   stato realizzato mediante microtunnelling. Ci  ha comportato lo scavo di sei pozzi come pozzi di partenza, intermedi e di arrivo, con una profondit  fino a 9 metri. I pali rinforzati di  $\varnothing 70$  cm e le pareti di scavo con profili HEB e riempimenti in calcestruzzo proiettato sono serviti come chiusura delle fosse di scavo. Nella parte meridionale, invece, il drenaggio   stato realizzato in trincee aperte. Nel corso dei lavori di costruzione   stata anche estesa la rete di teleriscaldamento; in totale sono state collegate circa 30 propriet . Infine,   stato posato un nuovo manto d'asfalto sull'intera area.

Il cantiere si trovava nel centro della città ed era fortemente influenzato dal trasporto pubblico e dal traffico individuale e non motorizzato (pedoni e ciclisti). Durante i lavori principali, l'area del cantiere è stata parzialmente chiusa al traffico motorizzato.

## SERVIZI IN DETTAGLIO

- Costruzione di strade
- Lavori di terra
- Costruzione di condotte
- Costruzione di fognature
- Costruzione di calcestruzzo in opera
- Costruzione di marciapiedi
- Chiusure di bordi
- Ingegneria civile speciale
- Riparazione
- Microtunnelling
- Costruzione di binari (tram)

## SFIDE

- Esecuzione a tappe, fasi di costruzione intensive, lavoro a turni, lavoro notturno
- Coordinamento con imprese ausiliarie e subappaltatrici
- Linee di servizio / fondazioni esistenti nell'area di scavo
- Perimetro di costruzione in un'area urbana molto frequentata
- Garantire l'accesso e il parcheggio per i negozi e i vicini
- Rispetto del programma di costruzione, delle tappe fondamentali (operazione di sostituzione del tram)

## ULTERIORI INFORMAZIONI

Esecuzione come ARGE

Capofila: Implenia Svizzera SA, Divisione Ingegneria Civile Svizzera Wabernstrasse 40; CH-3000 Berna

## FATTI

<b>Località</b>	Monbijoustrasse , Bern , Svizzera
<b>Stato</b>	completata
<b>Volume di costruzione (valore dei nostri servizi)</b>	13,7 M CHF
<b>Inizio della costruzione</b>	Febbraio 2021
<b>Completamento</b>	Dicembre 2022
<b>Proprietario dell'edificio</b>	Tiefbauamt der Stadt Bern / Energie Wasser Bern (ewb) / Bernmobil, Städtische Verkehrsbetriebe Bern / Wärmeverbund Marzili Bern AG
<b>ARGE</b>	✓
<b>Civil engineer</b>	Bächtold & Moor AG / BSB + Partner Ingenieure und Planer AG

## SERVIZI

---

Costruzione stradale

Infrastrutture



---

<https://impenia.com/it/realizzazioni/dettaglio/ref/gesamt-sanierung-monbijoustrasse/>

Creation: 18.04.2026 21:09