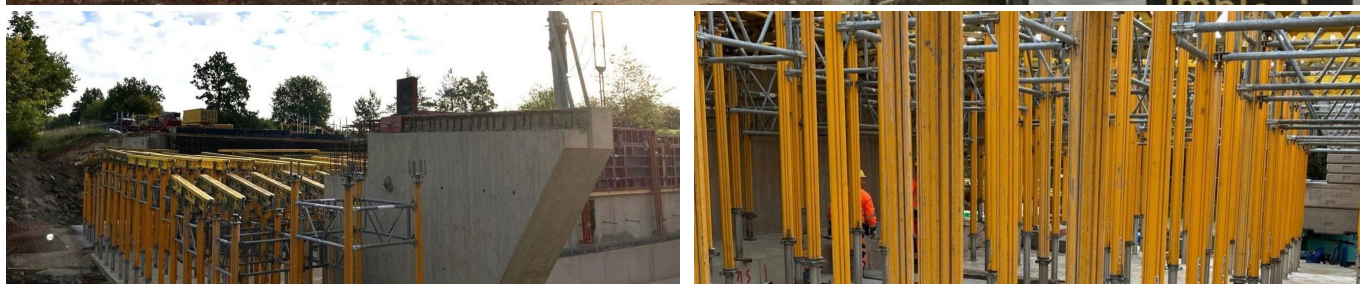


## Ponti sostitutivi B470 Auerbach in der Oberpfalz



### BREVE DESCRIZIONE

Due dorsali esistenti sulla B470 sono state completamente rinnovate.

### PROGETTO

I due ponti esistenti degli anni '70 sulla B470 che attraversano la 3a e la 4a strada campestre nei pressi di Auerbach in der Oberpfalz vengono completamente rinnovati a causa degli evidenti segni di usura e dei limiti in termini di durata e sicurezza stradale.

Inizialmente verrà creato un bypass temporaneo per consentire la circolazione durante il periodo dei lavori. Le strutture del vecchio ponte saranno poi smantellate. Il nuovo ponte sarà costruito a campata unica in cemento armato con un metodo di costruzione a telaio integrale. Questo metodo di costruzione garantisce una struttura robusta con una lunga durata di vita e bassi requisiti di manutenzione. Inoltre, oltre alla costruzione dell'attrezzatura del ponte, verranno eseguiti lavori stradali, di sterro e di drenaggio.

## SERVIZI IN DETTAGLIO

- Opere in calcestruzzo e cemento armato: 1150 m<sup>3</sup>; 175 tonnellate
- Lavori di sterro: 8700 m<sup>3</sup>
- Costruzione di strade: 5300 m<sup>2</sup>

## SFIDE

- La costruzione parallela di due ponti in soli 7 mesi.

## FATTI

<b>Località</b>	Auerbach in der Oberpfalz , Germania
<b>Stato</b>	In costruzione
<b>Volume di costruzione (valore dei nostri servizi)</b>	3,212 M EUR
<b>Inizio della costruzione</b>	Marzo 2025
<b>Completamento</b>	Maggio 2026
<b>Ente appaltante</b>	Staatliches Bauamt Amberg-Sulzbach

## SERVIZI

Genio civile

Costruzione di ponti



<https://impenia.com/it/realizzazioni/dettaglio/ref/ersatzneubau-brueecken-b470-auerbach-in-der-oberpfalz/>

Creation: 20.04.2026 14:04