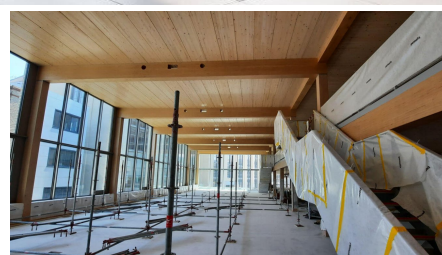
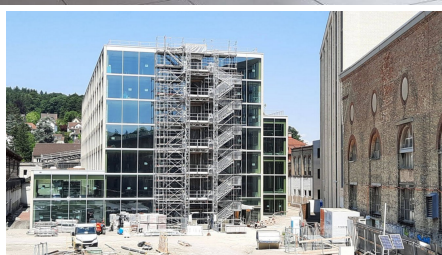
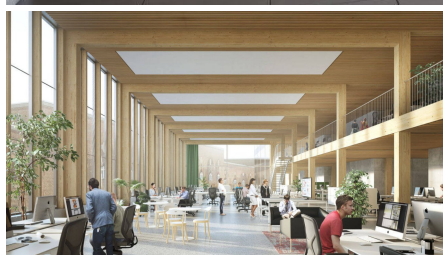
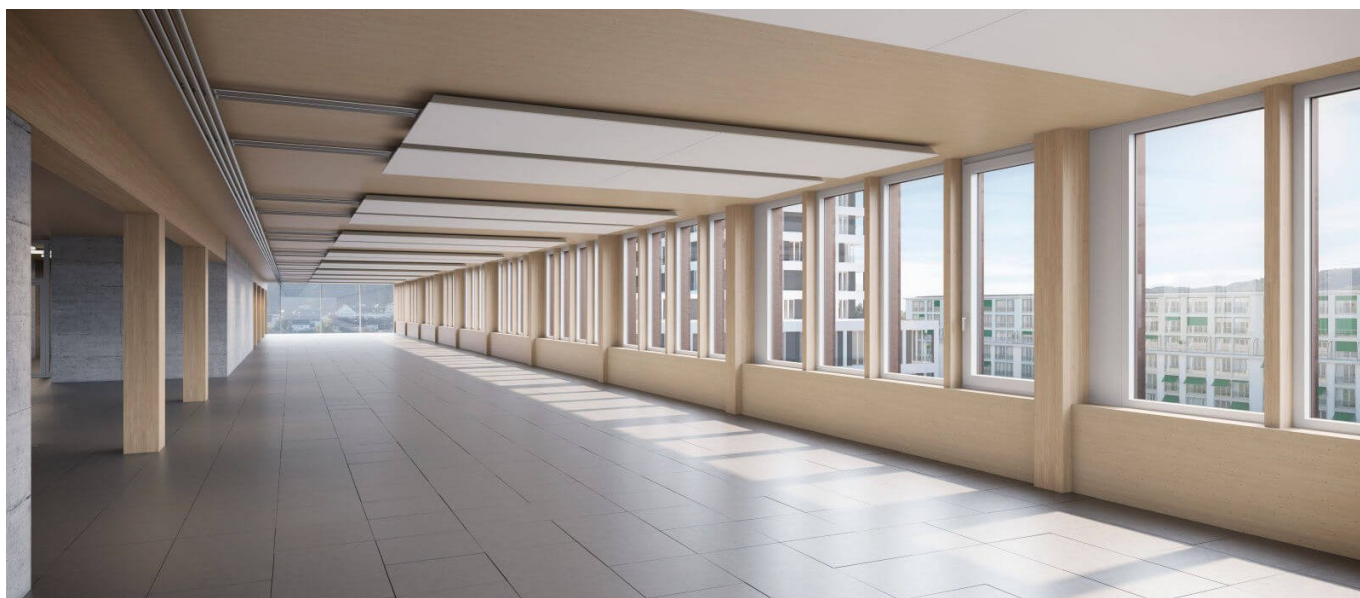


## Lokstadt Elefant



### BREVE DESCRIZIONE

L'"Elefant" è un moderno edificio per uffici composto da una parte storica dell'edificio e da una nuova costruzione in legno di 7 piani. Si tratta di uno dei più grandi edifici per uffici in legno che Implenia ha sviluppato e realizzato per il proprietario, Cham Swiss Properties.

### PROGETTO

In una perfetta simbiosi tra sostanza storica e moderna costruzione in legno, l'Elefant è un edificio per uffici attraente e luminoso, dotato di spazi esterni privati e di un'ampia terrazza, che consente una divisione flessibile degli spazi e quindi una locazione sostenibile. L'edificio mantiene il suo fascino unico grazie alla conservazione di elementi industriali come le travi in acciaio e le passerelle delle gru, come prescritto dalle autorità preposte alla conservazione. L'edificio è stato progettato in conformità ai requisiti della società 2000 watt e allo standard Minergie.

Già prima del completamento, l'edificio è stato affittato completamente a SWICA, una delle principali assicurazioni sanitarie e infortuni della Svizzera, che si sta trasferendo nella sua nuova sede regionale all'Elefant.

Dettagli della costruzione in legno

La struttura portante è costituita da colonne e travi in faggio, collegate a un solaio composito in cemento lamellare. Per proteggere il faggio da costruzione, durante la fase di costruzione è stato steso un tetto di emergenza permanente sull'edificio, che è stato parzialmente aperto per consentire il sollevamento del materiale con la gru di cantiere. Il tempo di montaggio è stato di circa cinque mesi. La storica parte anteriore dell'edificio che si affaccia sulla Zürcherstrasse, il "Portikus", è stata completamente ristrutturata e rinforzata all'interno.

## SERVIZI IN DETTAGLIO

- Realizzazione di un concorso di idee digitale
- Pianificazione, concessione edilizia, gestione delle condizioni
- Coordinamento con le autorità preposte alla conservazione dei monumenti
- Sviluppo del progetto (sviluppo del servizio)
- Montaggio
- Costruzione
- Soffitti
- Lavori di ristrutturazione
- Locazione

## SFIDE

- Coordinamento con le autorità comunali (tutela dei monumenti) per definire un ambito di protezione ragionevole.
- Sviluppo di un concetto di servizi edilizi adattabili a favore di una locazione flessibile a lungo termine.
- Sviluppo di soluzioni per massimizzare la quantità di luce diurna che entra nell'edificio profondo
- Processo di progettazione digitale, preferibilmente senza carta, con BIM e Lean
- Ottenimento di un certificato Minergie per un edificio parzialmente classificato

## SOSTENIBILITÀ

- Certificato in conformità con i requisiti della società dei 2000 watt, specificati dal percorso di efficienza energetica SIA
- Certificato Minergie
- Fotovoltaico
- E-mobilità

## ULTERIORI INFORMAZIONI

[Sito web di Cham Swiss Properties](#)

## FATTI

<b>Località</b>	Zürcherstrasse 31, Winterthur , Svizzera
<b>Stato</b>	completata
<b>Volume di costruzione (valore dei nostri servizi)</b>	43 M CHF
<b>Inizio della costruzione</b>	Aprile 2021
<b>Completamento</b>	Febbraio 2024
<b>Proprietario dell'edificio</b>	Cham Swiss Properties
<b>Numero di piani superiori</b>	7

SERVIZI

---

Costruzioni nuove

Ristrutturazioni

Costruzione legno

Costruzione elementi

Investimenti immobiliari



---

<https://impenia.com/it/realizzazioni/dettaglio/ref/elefant/>

Creation: 18.04.2026 03:08