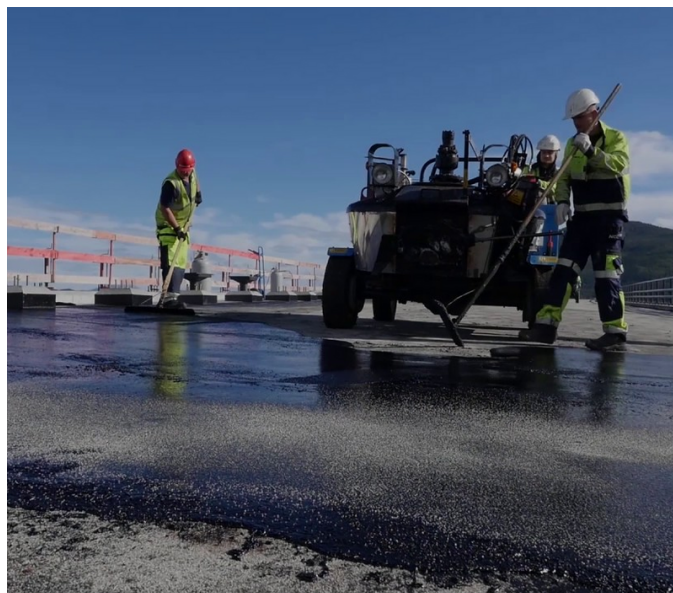


E136 Tresfjordbrua



BREVE DESCRIZIONE

Implenia ha costruito il ponte di Tresfjord sulla E136, che fa parte dei lavori di miglioramento dell'autostrada E136 tra Måndalstunnelen e Våge, nel comune di Rauma, a Møre og Romsdal. Il solo ponte di Tresfjord ha permesso di risparmiare circa 13 chilometri nel tratto tra Ørskog e Åndalsnes.

PROGETTO

L'attraversamento del Tresfjord è lungo circa 2 km, di cui il riempimento del mare è di 700 metri e il ponte di 1290 metri. Il ponte ha un'altezza della vela di 32 metri. Sono stati costruiti anche 750 metri di strade di rifornimento sulla terraferma. Il ponte di Tresfjord ha un totale di 19 assi, 16 dei quali sono stati costruiti con un sistema di guida semovente (MSS) con campate di 60 metri e 2 assi come free-for-all (FFB) con una campata principale di 160 metri.

FATTI

Località	Vestnes , Norvegia
Stato	completata
Volume di costruzione (valore dei nostri servizi)	650 M NOK
Inizio della costruzione	Ottobre 2012
Completamento	Ottobre 2015
Proprietario dell'edificio	Statens Vegvesen

SERVIZI

Costruzione di ponti

Infrastrutture



<https://impenia.com/it/realizzazioni/dettaglio/ref/e136-tresfjord-bridge/>

Creation: 19.04.2026 04:06