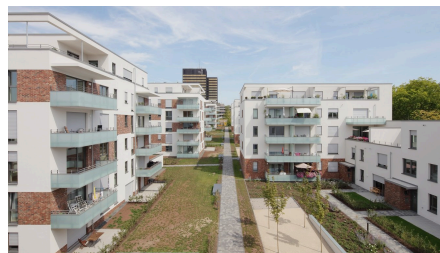


## Dantestrasse



### BREVE DESCRIZIONE

Quartiere urbano con qualità di spazio aperto realizzato tra la stazione ferroviaria principale e il Kurhaus per l'associazione edilizia comunale GWW.

### PROGETTO

Un quartiere urbano con qualità degli spazi aperti: tra la stazione ferroviaria principale e il Kurhaus, a pochi passi dalla zona pedonale, la filiale Hochbau di Francoforte ha costruito 14 edifici residenziali, tre parcheggi sotterranei e le strutture esterne chiavi in mano per l'associazione comunale di edilizia residenziale GWW. Durante la fase di progettazione è stata prestata particolare attenzione alla qualità degli spazi aperti. Il complesso residenziale offre spazi verdi verso il centro della città e brevi distanze dal centro cittadino.

Le diverse altezze degli edifici e i disegni delle facciate contribuiscono al ritmo dello sviluppo del blocco perimetrale chiuso, che si estende per 180 metri. Dietro, i blocchi puntuali si trovano nell'area verde. Una centrale elettrica a biomassa urbana fornisce il teleriscaldamento come fonte energetica ecologica. I pannelli solari supportano l'alimentazione e forniscono una parte dell'elettricità dell'edificio. Nei tre parcheggi sotterranei sono presenti diverse stazioni di ricarica per auto elettriche.

## SERVIZI IN DETTAGLIO

Progetto di general contractor con fase di ottimizzazione - pianificazione dell'implementazione e costruzione chiavi in mano.

## SFIDE

La posizione sulla prima circonvallazione, una tangenziale a sei corsie con la più alta densità di traffico, è contrastata da uno sviluppo di blocchi perimetrali chiusi di oltre 180 metri come baluardo. Finestre insonorizzate sul lato strada - una vista verde sul retro è il concetto dei progettisti. Il fronte allungato è strutturato dallo sfalsamento dei blocchi puntuali integrati. Anche le diverse altezze degli edifici e i disegni delle facciate contribuiscono a ritmare la facciata.

## SOSTENIBILITÀ

Gli edifici saranno costruiti in base allo standard KfW 55.

## FATTI

<b>Località</b>	Dantestraße 1-35, Wiesbaden , Germania
<b>Stato</b>	completata
<b>Volume di costruzione (valore dei nostri servizi)</b>	19,29 M EUR
<b>Inizio della costruzione</b>	Settembre 2013
<b>Completamento</b>	Aprile 2015
<b>Ente appaltante</b>	GWW Wiesbadener Wohnungsbaugesellschaft mbH
<b>Architetto</b>	Kramm & Strigl Architekten und Stadtplaner GbR, Darmstadt
<b>Dimensione del lotto</b>	12000 m <sup>2</sup>
<b>Zona giorno</b>	23127 m <sup>2</sup>
<b>Numero di piani superiori</b>	6
<b>Numero di piani interrati</b>	1
<b>Numero di posti auto</b>	142

## SERVIZI

---

Schlüsselfertiges Bauen

Immobili

Hochbau (Deutschland)



---

<https://impenia.com/it/realizzazioni/dettaglio/ref/dantestrasse/>

Creation: 15.04.2026 04:49