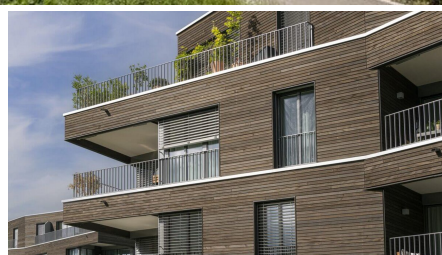


Bremgarten Wohnüberbauung Wydeweg



BREVE DESCRIZIONE

Per conto dell'impresa generale grigionese Mathis Baumanagement, circa 5000 m² di facciata in legno sono stati installati in tre fasi su un totale di 6 edifici residenziali.

PROGETTO

Le case sono di costruzione solida. La facciata isolata in legno è costituita da una sottostruttura in legno montata trasversalmente con uno spessore totale di 200 mm. La cassaforma è costituita da tavole di battuta di abete bianco Emmental impregnate a pressione e oliate. Anche le tavole di intradosso e di architrave sono in abete bianco di alta qualità, con lo stesso trattamento della cassaforma della facciata.

Gli edifici non presentano quasi mai angoli retti, il che rende ancora più impegnativi i requisiti di alta qualità.

SERVIZI IN DETTAGLIO

- Costruzione di assemblaggio in legno
- 5000^{m²} di facciata in legno

- Griglia trasversale isolata
- Facciata ventilata in legno con
- cassaforma orizzontale in abete bianco
- Isolamento di base in XPS

SFIDE

Tempi stretti. Molte interfacce impegnative tra la costruzione in legno e gli altri appaltatori coinvolti nella facciata. Quasi nessun angolo retto.

FATTI

Località	Wydeweg , Bremgarten , Svizzera
Stato	completata
Volume di costruzione (valore dei nostri servizi)	1,55 M CHF
Inizio della costruzione	Gennaio 2020
Completamento	Gennaio 2022
Proprietario dell'edificio	Luzerner Pensionskasse, 6003 Luzern
Direzione generale	Mathis Baumanagement AG, 7000 Chur
Architetto	Ruch Architekten AG, 3860 Meiringen

SERVIZI

Costruzione legno



<https://impenia.com/it/realizzazioni/dettaglio/ref/bremgarten-wohnueberbauung-wydeweg/>

Creation: 18.04.2026 07:51