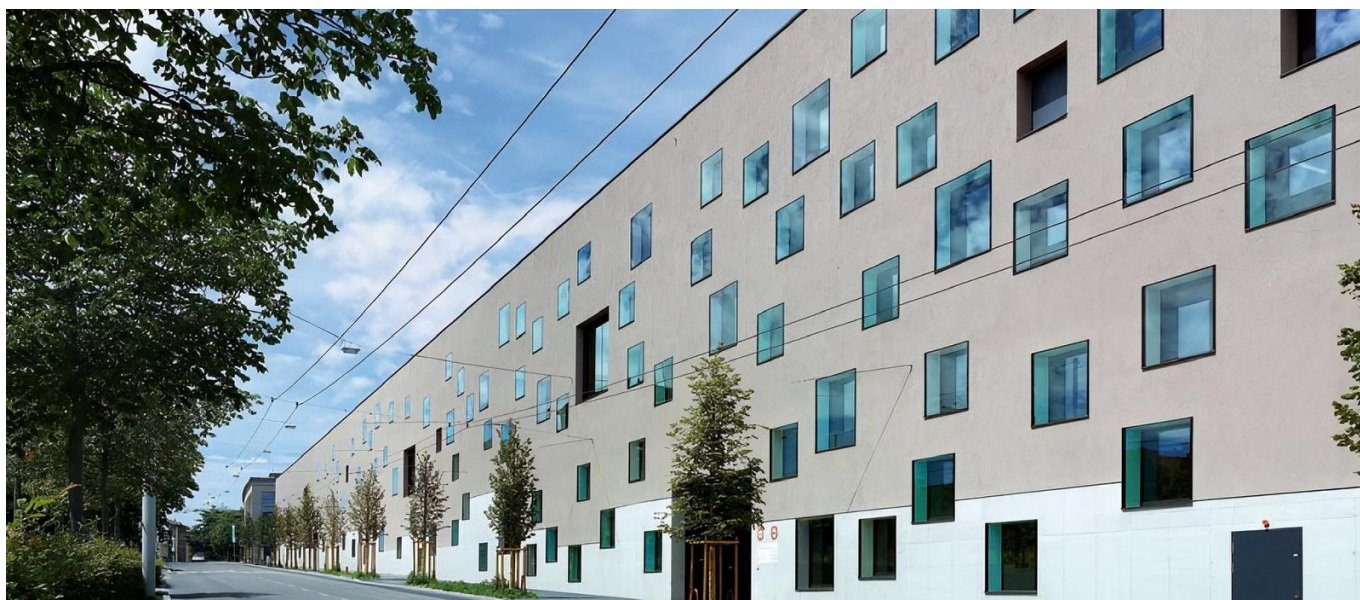


Beaulieu, Halles Sud, Losanna



BREVE DESCRIZIONE

Il padiglione espositivo, che costituiva l'ala sud del complesso di Beaulieu a Losanna, non rispondeva più alle esigenze di una moderna struttura polifunzionale con i suoi mezzi livelli. Nell'ambito di un importante progetto di modernizzazione dell'intero settore, è stato sottoposto a uno studio completo che ha portato alla decisione di demolire l'edificio esistente e di costruirne uno nuovo al suo posto.

PROGETTO

Oltre agli aspetti funzionali, che sono ovviamente cruciali per questo tipo di costruzione, l'accordo con il contraente generale prevedeva anche condizioni di esecuzione molto rigide, in modo da interrompere il meno possibile il programma di eventi a Beaulieu. Di conseguenza, questa vasta struttura è stata costruita in sole 48 settimane. Evidenziazione semplice ed economica delle varie sale. La scelta del trattamento della facciata, in particolare il tipo e la disposizione delle aperture, è il risultato di una deliberata unità di espressione per l'insieme da costruire, che comprende la torre e le sale. L'interno è adattato alle esigenze operative, mentre la facciata sud ha un aspetto urbano, moderno e originale, con una base di cemento bocciardato che crea un effetto visivo che ammorbidisce la monumentalità. All'interno dell'edificio, i colori del mondo teatrale sono stati utilizzati per evidenziare i diversi spazi in modo semplice ed economico. Le pareti e i soffitti neutri dei padiglioni consentono agli espositori di gestire l'allestimento e l'illuminazione "à la carte". L'ingresso, dorato come il foyer di un teatro, è l'elemento più rappresentativo del progetto, mentre le scale, caratterizzate da audaci toni rossi, fungono da punti di riferimento per aiutare i visitatori a orientarsi.

SERVIZI IN DETTAGLIO

Il padiglione di 170 m x 40 m e alto 16 m è destinato a un'ampia varietà di esposizioni e offre circa 14.000^{m2} di spazio utilizzabile su due livelli, con il livello superiore privo di elementi portanti: il concetto strutturale consente di liberare

completamente il volume utilizzabile. Insieme agli impianti tecnici, che sono ospitati all'altezza statica delle 54 travi del tetto, questa struttura costituisce la base del concetto complessivo, che è in linea con il programma.

FATTI

Località	Avenue des Bergières 10 1004 , Lausanne , Svizzera
Stato	completata
Inizio della costruzione	Giugno 2010
Completamento	Giugno 2011
Architetto	Pont 12 Architectes SA - Lausanne

SERVIZI

Costruzioni nuove



<https://impenia.com/it/realizzazioni/dettaglio/ref/beaulieu-halles-sud-lausanne-entreprise-generale/>

Creation: 18.04.2026 13:54