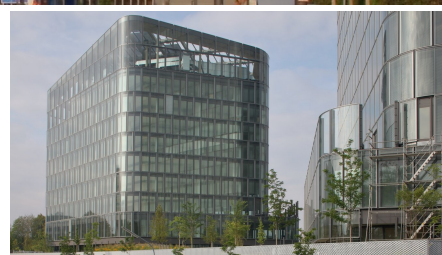
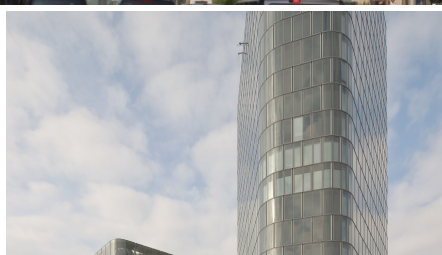


Torri di Baviera



BREVE DESCRIZIONE

Star Tower e Sky Tower: DGNB Gold per le due torri per uffici altamente efficienti che Implenia ha costruito chiavi in mano per il cliente Zurich Versicherung a Monaco.

PROGETTO

Il progetto è il primo grande grattacielo approvato a Monaco da molti anni a questa parte. È stato preceduto da un lungo processo di pianificazione urbana del territorio in collaborazione con il Comune e da un concorso internazionale di architettura. Le torri a pianta pentagonale, progettate dal duo di architetti Nieto Sobejano Arquitectos, circondano una piazza centrale con servizi di ristorazione, acqua e spazi verdi.

Gli immobili sono accessibili tramite ampie lobby e ascensori ad alta velocità. I piani degli uffici possono essere suddivisi e offrono un'ampia gamma di opzioni di utilizzo, da uffici individuali a soluzioni open space.

SERVIZI IN DETTAGLIO

- A seguito di un ampio processo di prequalificazione, Implenia è stata incaricata della costruzione chiavi in mano

della Star Tower, alta 46 metri, e della Sky Tower, alta 83 metri.

- Il contratto rappresenta una forma innovativa di partnership tra il cliente, lo sviluppatore e il contraente generale. Il modello GMP/partnership comprende la pianificazione e l'ottimizzazione dell'esecuzione del progetto.

SOSTENIBILITÀ

Il concetto energetico complessivo va dalla costruzione della facciata a doppia pelle all'utilizzo termico dell'acqua di falda. Entrambi gli edifici sono stati certificati con il sigillo DGNB Gold. Il certificato dimostra in particolare l'efficienza economica e la qualità dei processi, a riprova della coerente attuazione del principio del ciclo di vita. Entrambi i nuovi edifici hanno ottenuto il massimo dei voti, tra l'altro, per l'estrazione di materiali ecocompatibili, le qualità di utilizzo e la flessibilità d'uso, i costi del ciclo di vita dell'edificio e la facilità di manutenzione della struttura.

FATTI

Località	Riedenburger Str. 2, München , Germania
Stato	completata
Volume di costruzione (valore dei nostri servizi)	90 M EUR
Inizio della costruzione	Maggio 2015
Completamento	Novembre 2018
Ente appaltante	Zurich Versicherung
Architetto	Nieto Sobejano Arquitectos
Spazio commerciale	38000 m ²
Numero di piani superiori	19
Numero di piani interrati	3

SOSTENIBILITÀ



Deutsche Gesellschaft für Nachhaltiges Bauen DGNB Gold

SERVIZI

Beraten und Planen

Schlüsselfertiges Bauen

Immobili

Hochbau (Deutschland)



<https://impenia.com/it/realizzazioni/dettaglio/ref/bavaria-towers/>

Creation: 17.04.2026 07:49