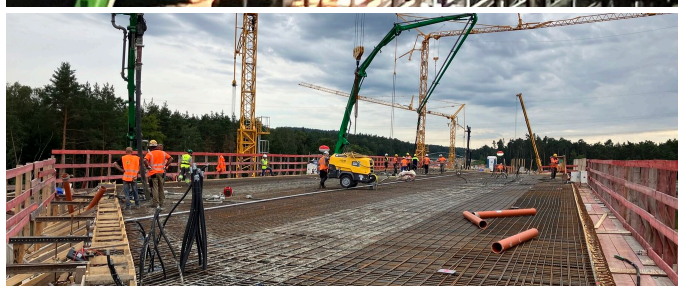


## BAB A9 BW373c



### BREVE DESCRIZIONE

Costruzione di una struttura a ponte presso lo svincolo autostradale di Norimberga BAB A9 / A3.

### PROGETTO

La struttura BW373c è un ponte sull'autostrada A9 che viene costruito accanto alla struttura esistente. Durante il periodo di costruzione, il nuovo ponte si troverà quindi in una posizione a isola tra le autostrade A3 e A9 al raccordo autostradale di Norimberga. Dopo il completamento del nuovo ponte, l'allineamento dell'autostrada sarà modificato e la struttura esistente sarà demolita.

Il ponte ha tre piloni. Una si trova nello spartitraffico centrale dell'autostrada A3. Le sottostrutture sono fondate su pali trivellati. La sovrastruttura è una trave a due campate ed è costruita in falso.

### SERVIZI IN DETTAGLIO

- Scavo: 58.760 m<sup>3</sup>

- Demolizione di calcestruzzo: 3.200 m<sup>3</sup>
- Opere in calcestruzzo: 6.700 m<sup>3</sup>
- Costruzione della diga: 86.100 m<sup>3</sup>

## SFIDE

- Logistica per l'ubicazione dell'isola tra le due autostrade
- Spazio limitato sul pilastro dello spartitraffico centrale dell'autostrada A9

## SOSTENIBILITÀ

- L'armatura è costituita da travi standardizzate e può quindi essere riutilizzata.
- Le casseforme in legno sono riciclate.

## FATTI

<b>Località</b>	Nürnberg , Germania
<b>Stato</b>	In costruzione
<b>Volume di costruzione (valore dei nostri servizi)</b>	16,7 M EUR
<b>Inizio della costruzione</b>	Gennaio 2022
<b>Completamento</b>	Gennaio 2025

## SERVIZI

Genio civile
Costruzione stradale
Ingegneria strutturale
Costruzione in calcestruzzo
Costruzione di ponti



<https://impenia.com/it/realizzazioni/dettaglio/ref/bab-a9-bw373c/>

Creation: 13.05.2026 14:44