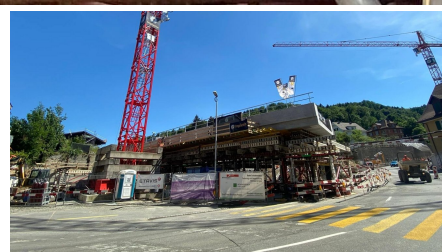
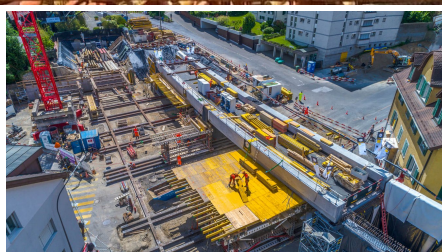


Ausbau K 268 Mellingerstrasse / Ersatz SBB Brücke B-223



BREVE DESCRIZIONE

La Mellingerstrasse di Baden è oggetto di una ristrutturazione completa e di una riprogettazione stradale/ingegneristica civile di un tratto lungo quasi 550 metri. L'ottimizzazione operativa della strada, molto trafficata, prevede la costruzione di una rotatoria in cemento sotto il ponte delle FFS. Per raggiungere l'altezza libera richiesta dalla norma sotto il ponte FFS, il tracciato esistente sarà abbassato.

PROGETTO

L'attuale ponte B-223 delle FFS sarà sostituito nello stesso punto da una nuova struttura con una campata più ampia. Il nuovo ponte in cemento armato, che presenta nuove pile e spalle geometricamente impegnative, sarà racchiuso da un girotondo in cemento. La soletta del ponte precompresso viene prefabbricata in loco, vicino alla posizione finale, su una falsa struttura. Successivamente, la soletta del ponte, insieme alla controsoffittatura, sarà spinta in posizione per una lunghezza di 26 m e una larghezza di 12 m in un fine settimana. Inoltre, al ponte sarà collegata una passerella ciclabile in acciaio per fornire un collegamento al traffico non motorizzato attraverso la Mellingerstrasse. Inoltre, il progetto, tecnicamente ambizioso ed esteso, prevede l'adattamento del percorso, compresi lavori di tubature, lavori di

pavimentazione e varie strutture ingegneristiche. Per ridurre al minimo le interferenze con l'attività ferroviaria, sono stati necessari diversi lavori notturni e una chiusura di 9 settimane dei binari delle FFS.

Per la realizzazione sono stati necessari ampi lavori di falsificazione, ingegneria civile speciale, sbancamenti, linee di servizio e strade.

SERVIZI IN DETTAGLIO

- Lavori di sterro, costruzione di linee elettriche e strade
- Opere speciali di ingegneria civile (muro di chiodi, ecc.)
- Opere di protezione e di falsa costruzione
- Opere in calcestruzzo gettato in opera (ad es. soletta stradale precompressa, spalle, pilastri, muri di sostegno, ecc.)
- Coordinamento di vari subappaltatori (false opere, demolizioni, impermeabilizzazioni, ecc.)

SFIDE

- **Scadenze / tempi di realizzazione:** l'intera ricostruzione del ponte FFS sulla Mellingerstrasse sarà completata in circa 7 settimane. I lavori sulla strada e sulle linee elettriche, così come i vari muri di sostegno, saranno completati nell'arco di circa 4 anni, fino alla fine del 2023.
- **Lavori sopra o direttamente adiacenti al traffico stradale:** Prerequisito: Strada sempre a doppio binario, con DTV > 22°000
- **Coordinamento dettagliato delle singole fasi di costruzione** con le chiusure dei binari disponibili da parte delle Ferrovie Federali Svizzere (FFS).
- **Lavori di costruzione del ponte molto impegnativi dal punto di vista tecnico:** prefabbricazione laterale di una soletta in cemento armato precompresso, demolizione del ponte esistente, nuova costruzione di pile e spalle, montaggio di false opere per lo spostamento del ponte, assemblaggio del nastro in acciaio sul lato del ponte per pedoni e ciclisti, ecc.
- **Lavori in opera e in calcestruzzo proiettato tecnicamente molto complessi:** costruzione di rotatorie in calcestruzzo a due strati, demolizione e nuova costruzione di muri di sostegno, costruzione di sottofondi di edifici, costruzione di muri di chiodi, ecc.
- **Cantiere di linea Ampi lavori di sbancamento, gestione dei lavori e costruzione di strade:** Abbassamento delle carreggiate, costruzione di nuovi percorsi pedonali, costruzione di fosse arboree, scavi per linee di teleriscaldamento/teleraffreddamento, acqua e gas naturale, ecc.
- **Condizioni di spazio limitate:** traffico sempre a doppia corsia con DTV >22°000 / accesso / logistica delle aree di costruzione, ecc.

SOSTENIBILITÀ

- Impiego di personale proveniente dalla regione
- Utilizzo di materiali da costruzione riciclati da calcestruzzo demolito dal cantiere

ULTERIORI INFORMAZIONI

- Scavo 10'000^{m3}
- Demolizione della pavimentazione 9'500^{m2}
- Lavori di pavimentazione 10'500^{m2}
- Opere in calcestruzzo 2'400^{m3}
- Blocchi di cavidotti 3'000 m
- Cassaforma 4'800^{m2}
- Puntellamento in calcestruzzo proiettato Muro di chiodi 800^{m2}

FATTI

Località	Mellingerstrasse 54, Baden , Svizzera
Stato	In costruzione
Volume di costruzione (valore dei nostri servizi)	12 M CHF
Inizio della costruzione	Ottobre 2021
Completamento	Ottobre 2023
Proprietario dell'edificio	Departement Bau, Verkehr und Umwelt, Baden
Gestione della costruzione	Banziger Partner AG Ivano Conigliaro, Baden
Pianificazione	Generalplaner SGB Arnaldo Clivio, Windisch
Gestione della costruzione	Banziger Partner AG Ivano Conigliaro, Baden

SERVIZI

Costruzione stradale

Ingegneria civile speciale

Costruzione di ponti

Genio civile

Infrastrutture di trasporto urbano

Infrastrutture di trasporto ferroviario

Infrastruttura di trasporto stradale



<https://impenia.com/it/realizzazioni/dettaglio/ref/ausbau-k-268-mellingerstrasse-ersatz-sbb-bruecke-b-223/>

Creation: 21.04.2026 02:08