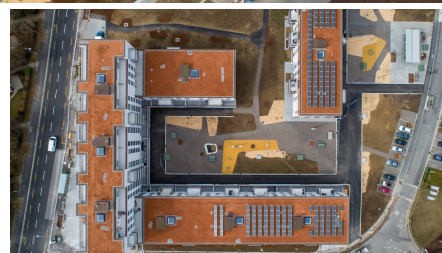


## Am Glattbogen



### BREVE DESCRIZIONE

Sostituzione del nuovo edificio "Am Glattbogen" con 229 appartamenti in affitto, zone commerciali e asilo.

### PROGETTO

Lo sviluppo è costituito da 19 edifici di appartamenti, raggruppati in tre complessi di edifici collegati tra loro. Gli edifici E e C sono collegati da un parcheggio sotterraneo comune. L'edificio D è isolato sul lato opposto della strada e dispone di un proprio parcheggio sotterraneo. Gli edifici D ed E sono alti cinque piani. L'edificio C è un edificio di nove piani con parapetto.

### SERVIZI IN DETTAGLIO

Nuova costruzione come impresa totale

### SFIDE

Il terreno edificabile è diviso in due parti da una strada (Am Glattbogen). Le questioni ambientali entrano in gioco con la vicinanza al Glatt e alla linea ferroviaria. La demolizione degli edifici esistenti richiede una pianificazione dettagliata. La

demolizione degli edifici esistenti richiede una pianificazione dettagliata. Sottosuolo molto eterogeneo e povero, con una percentuale di linee fognarie e di servizi superiore alla media. Strutture di facciata complesse con architettura di alto livello. Pianificazione meticolosa delle risorse e dei tempi.

## SOSTENIBILITÀ

Ventilazione controllata dello spazio abitativo. Installazione di un impianto fotovoltaico su tutti i tetti con una produzione annua di elettricità di circa 188.800 kWh. Acquisto di teleriscaldamento da ERZ Zurigo per il riscaldamento mediante allacciamento alle tubature del teleriscaldamento.

## FATTI

---

<b>Località</b>	Am Glattbogen , Zürich , Svizzera
<b>Stato</b>	completata
<b>Volume di costruzione (valore dei nostri servizi)</b>	82 M CHF
<b>Inizio della costruzione</b>	Luglio 2016
<b>Completamento</b>	Gennaio 2019
<b>Proprietario dell'edificio</b>	ASIG Wohngenossenschaft
<b>Architetto</b>	pool Architekten

## SOSTENIBILITÀ

**MINERGIE®**

Minergie-Standard



---

<https://impenia.com/it/realizzazioni/dettaglio/ref/am-glattbogen/>

Creation: 17.04.2026 20:57